

Dimensions of variant EN-GJL-250

Strainer insert made of stainless steel

Your benefit:

- Long service life

Drain plug as standard

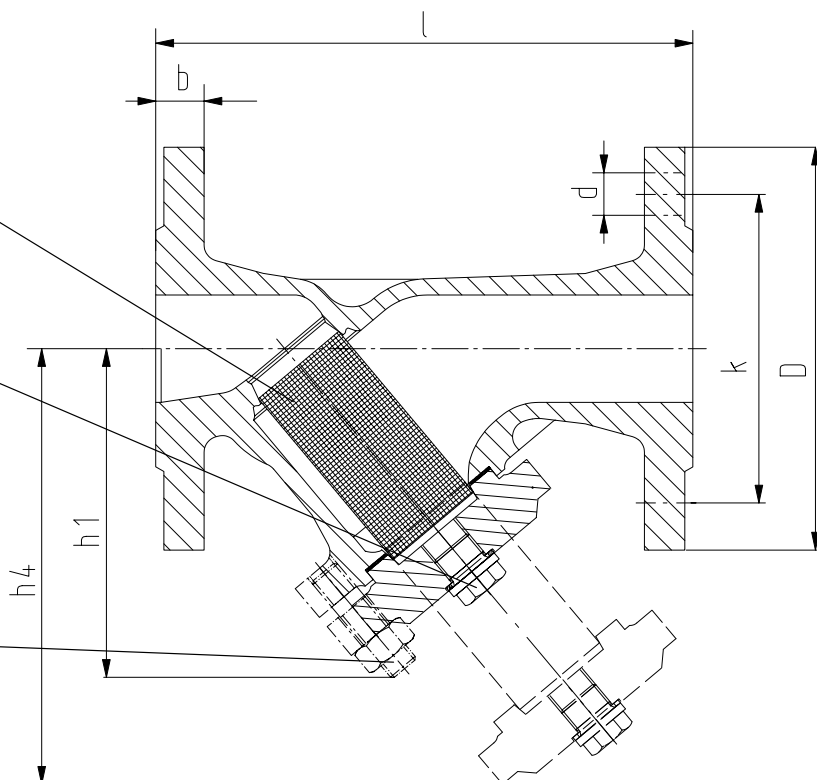
Your benefit:

- Clean draining procedure, especially on large nominal diameters

Studs

Your benefit:

- Time and cost saving replacement of strainer insert, without removing the body insulation



PN	Dimensions (mm)									Weight approx. kg	Performance						
	DN	l	D	k	n x d	b	h ₁	h ₄	Drain plug		Standard mesh		Fine mesh				
											K _V m ³ /h	Zeta value	K _V m ³ /h	Zeta value			
6	15	130	80	55	4x11	12	90	120	G 3/8"	2,5	5,7	2,5	5,3	2,9			
	20	150	90	65	4x11	14	100	139		3,0	10,4	2,4	9,5	2,8			
	25	160	100	75	4x11	14	115	144		4,5	16,4	2,3	15,1	2,7			
	32	180	120	90	4x14	16	125	171		5,5	27,3	2,3	24,7	2,7			
	40	200	130	100	4x14	16	150	180		7,0	42,0	2,3	38,2	2,8			
	50	230	140	110	4x14	16	160	202		9,0	64,7	2,4	57,2	3,0			
	6	65	290	160	130	4x14	16	180	224	G 1/2"	13,0	96,0	3,1	81,1	4,3		
		80	310	190	150	4x18	18	215	255		19,0	149,0	3,0	119,0	4,6		
		100	350	210	170	4x18	18	235	344		26,0	223,0	3,2	181,0	4,9		
		125	400	240	200	8x18	20	275	366		38,0	347,0	3,2	281,0	5,0		
		150	480	265	225	8x18	20	305	426		54,0	480,0	3,5	380,0	5,6		
		200	600	320	280	8x18	22	390	565		110,0	853,0	3,5	672,0	5,7		
		16	15	130	95	65	4x14	14	90		120	G 3/8"	3,0	5,7	2,5	5,3	2,9
			20	150	105	75	4x14	16	100		139		4,0	10,4	2,4	9,5	2,8
25	160		115	85	4x14	16	115	144	5,0	16,4	2,3		15,1	2,7			
32	180		140	100	4x18	18	125	171	7,0	27,3	2,3		24,7	2,7			
40	200		150	110	4x18	18	150	180	9,0	42,0	2,3		38,2	2,8			
50	230		165	125	4x18	20	160	202	12,0	64,7	2,4		57,2	3,0			
16	65		290	185	145	4x18	20	180	224	G 1/2"	16,0	96,0	3,1	81,1	4,3		
	80		310	200	160	8x18	22	215	255		21,0	149,0	3,0	119,0	4,6		
	100		350	220	180	8x18	24	235	344		30,0	223,0	3,2	181,0	4,9		
	125		400	250	210	8x18	26	275	366		43,0	347,0	3,2	281,0	5,0		
	150		480	285	240	8x22	26	305	426		61,0	480,0	3,5	380,0	5,6		
	200		600	340	295	12x22	30	390	565		121,0	853,0	3,5	672,0	5,7		
	250		730	405	355	12x26	32	540	747		154,0	1104,0	5,1	838,0	8,9		
	300		850	460	410	12x26	32	680	931		255,0	1450,0	6,1	1090,0	10,9		

DN	Standard mesh		Fine mesh	
	Mesh width	Wire diameter	Mesh width	Wire diameter
15-50	1,0	0,5	0,25	0,16
65-80	1,25	0,63		
100-300	1,6	1,0		

Dimensions of variant EN-GJS-400-18-LT

Strainer insert made of stainless steel

Your benefit:

- Long service life

Drain plug as standard

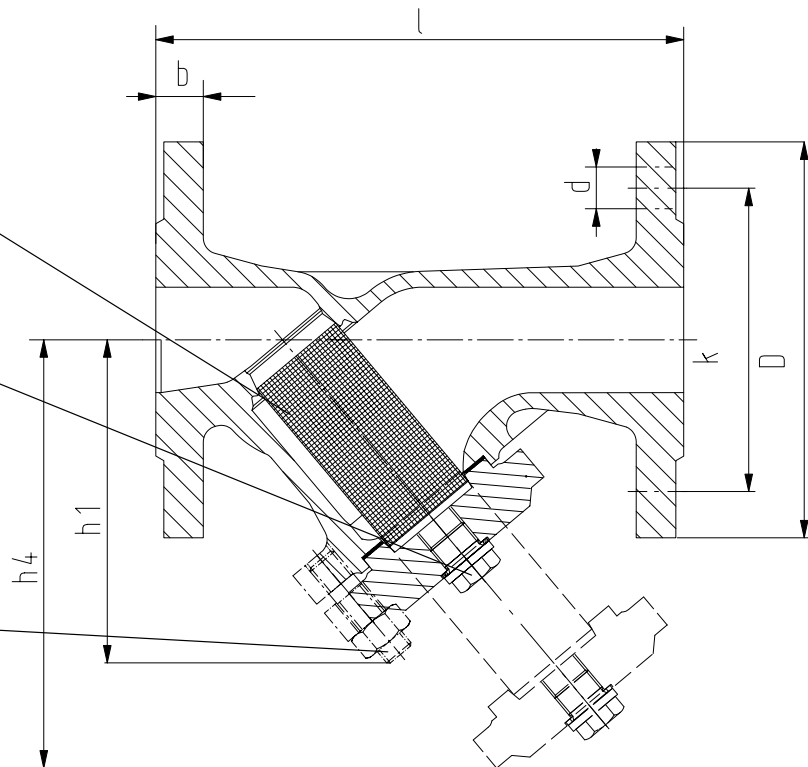
Your benefit:

- Clean draining procedure, especially on large nominal diameters

Studs

Your benefit:

- Time and cost saving replacement of strainer insert, without removing the body insulation



PN	Dimensions (mm)									Drain plug	Weight approx. kg	Weight			
	DN	l	D	k	n x d	b	h ₁	h ₄	Standard mesh			Fine mesh			
									K _v m ³ /h			Zeta value	K _v m ³ /h	Zeta value	
16	15	130	95	65	4x14	16	75	115	G 1/2"	3,5	5,60	2,58	5,50	2,68	
	20	150	105	75	4x14	18	75	115		4,0	10,70	2,24	10,30	2,41	
	25	160	115	85	4x14	18	90	135		5,5	17,60	2,02	16,26	2,36	
	32	180	140	100	4x18	20	90	135		7,0	29,15	1,97	26,60	2,37	
	40	200	150	110	4x18	20	110	170		9,0	46,10	1,93	41,80	2,34	
	50	230	165	125	4x18	22	120	190		12,0	71,60	1,95	63,70	2,46	
	G 1"	65	290	185	145	4x18	24	140	220	16,0	119,50	2,00	105,40	2,57	
		80	310	200	160	8x18	26	165	265	21,0	173,50	2,18	144,00	3,16	
		100	350	220	180	8x18	28	220	340	28,0	217,50	3,38	196,70	4,14	
		125	400	250	210	8x18	30	260	410	41,0	364,40	2,94	320,00	3,81	
		150	480	285	240	8x22	30	300	475	58,0	537,00	2,81	468,00	3,70	
		200	600	340	295	12x22	34	360	580	121,0	820,00	3,80	769,00	4,33	
		250	730	405	355	12x26	36	470	680	154,0	1260,00	3,94	1108,00	5,09	
		300	850	460	410	12x26	36	560	820	255,0	1735,00	4,31	1520,00	5,61	
25	15	130	95	65	4x14	16	75	115	G 1/2"	3,5	5,60	2,58	5,50	2,68	
	20	150	105	75	4x14	18	75	115		4,0	10,70	2,24	10,30	2,41	
	25	160	115	85	4x14	18	90	135		5,5	17,60	2,02	16,26	2,36	
	32	180	140	100	4x18	20	90	135		7,0	29,15	1,97	26,60	2,37	
	40	200	150	110	4x18	20	110	170		9,0	46,10	1,93	41,80	2,34	
	50	230	165	125	4x18	22	120	190		12,0	71,60	1,95	63,70	2,46	
	G 1"	65	290	185	145	8x18	24	140	220	16,0	119,50	2,00	105,40	2,57	
		80	310	200	160	8x18	26	165	265	21,0	173,50	2,18	144,00	3,16	
		100	350	235	190	8x22	28	220	340	32,0	217,50	3,38	196,70	4,14	
		125	400	270	220	8x26	30	260	410	47,0	364,40	2,94	320,00	3,81	
		150	480	300	250	8x26	34	300	475	64,0	537,00	2,81	468,00	3,70	
		200	600	360	310	12x26	34	360	580	133,0	820,00	3,80	769,00	4,33	

DN	Standard mesh		Fine mesh	
	Mesh width	Wire diameter	Mesh width	Wire diameter
15-20	0,54	0,31	0,25	0,17
25-65	0,87	0,4		
80-300	1,18	0,7		

Mating Dimensions - Standards

Face-to-face lengths: EN 558-1/1

ISO 5752/1

Flanges: DIN EN 1092-2, flange type 21 (EN-GJL-250)

DIN EN 1092-2, flange type 21-2 (EN-GJS-400-18-LT)

Flange facing: DIN EN 1092-2, type B



KSB Aktiengesellschaft

Johann-Klein-Strasse 9 • 67227 Frankenthal (Germany)

Tel.: +49 6233 86-0 • fax: +49 6233 86-3439 • e-mail: valves@ksb.com • www.ksb.com