

P OWER CRANE



製造：通易股份有限公司
Jet N1306
☎ (07) 8137999

大型車安裝起重機

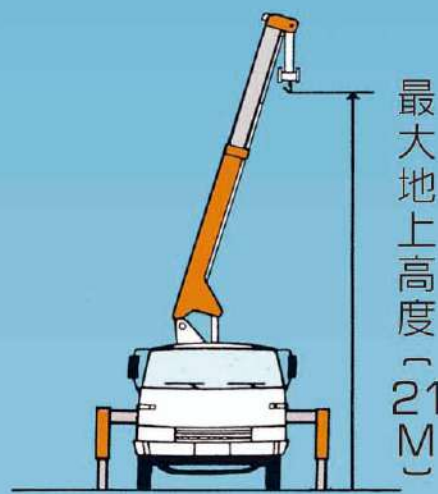
通易股份有限公司

與日本南星機械 技術合作生產製造

性能優越、高強度、
 高安全、大作業範圍

最大地上高度21.5m
 伸臂長度19.13m

追求更高、
 更遠處的客製化移動式起重機



於崎嶇不平路面 作業的旋回

採用日本原裝進口之
 大流量馬達，就算在
 崎嶇不平的作業場所
 也能運轉自如。



兼具強力、耐用、 高精度的絞盤減速機

採用日本原裝進口之
 大流量馬達，配合大
 流量油壓泵浦，能順
 暢的在高低速運轉間
 調節，使作業效率增
 加。



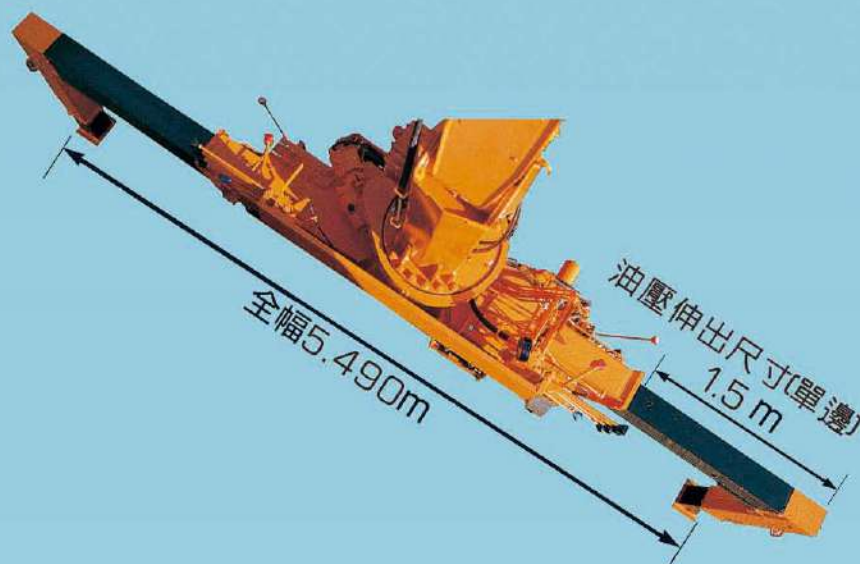
高張力鋼板製 支柱腳

進行作業時，支柱腳
 可大幅度伸出以提高
 安定性，支柱腳為高
 張力鋼板製箱型構造，
 油壓缸、配管、油
 壓元件完全藏於構造
 體內，兼具美觀且避
 免意外碰撞造成損傷。



起伏油壓缸

2支1組的起伏油壓缸大
 幅提升舉升能力，配合南
 星機械開發之五角型旋回
 上台，抗扭轉能力佳，於
 進行高荷重作業時，仍能
 輕鬆支撐。



交叉收納式支柱腳

交叉收納式支柱腳內
 含油壓缸，使展開更
 為輕鬆容易，較原機
 型支柱腳長度大幅提
 升，作業時更安全、
 更放心。



過負荷預防裝置



長度計／角度計



訊號轉換器



翻轉檢出裝置 (選配)



荷重計

控制主機



伸縮臂格納監視
支柱腳格納監視 (選配)

無線過捲警報裝置



發射主機



接收主機



顯示螢幕

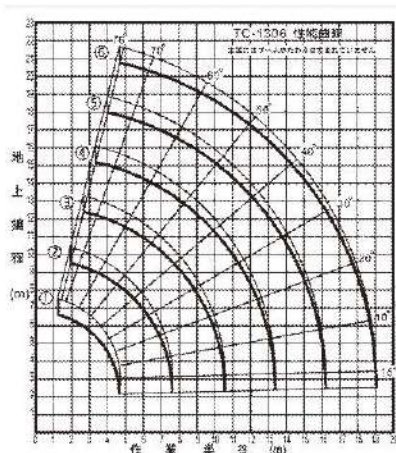


控制閥操作動作限制



警示燈光 (選配)
蜂鳴器

● 性能曲線



〔 注意 〕

- 關於起重機之操作，請參考說明書之內容。
- 作業範圍之數值為，吊桿水平設置時之數值。不計吊臂之彎曲程度。
- 定格總荷重表之數值為，包含負重時之彎曲變形。
- 定格總荷重表為，於水平堅土上支柱腳最大張出幅度設置，後部支柱腳也佈署時，吊桿保持水平之側邊吊重值。
- 支柱腳張出一半或無張出時之性能，較定格總荷重表所示之數據低。
- 定格總荷重表所示之數值包含吊具之重量(60kg)。
- 定格總荷重取決於機體之強度。因此實際作業時同時需考量機體與車體之安定度。車體之安定度會因搭載裝備有所不同。
- 於前方作業時，因車體安定度低下，實際定格荷重較定格總荷重所示之性能更低。
- 空車(無載重)時，請根據性能表的空車定格總荷重所示數據進行作業。

● 主要規格

吊桿形式		TC-1306S YEHT	TC-1306 YEHT
能力	定格總荷重	最大6500kgf (於作業半徑2.0m)	最大6500kgf (於作業半徑2.0m)
	作業半徑	最大15.64m	最大18.92m
	地上揚程	最大18.00m (吊鉤高度)	最大21.00m (吊鉤高度)
伸縮臂	伸臂長度	最大15.85m	最大19.13m
	伸臂形式	6節式、5角箱型	6節式、5角箱型
	伸縮裝置	直推式複動油壓缸3支 + 鋼索式伸縮裝置2套	直推式複動油壓缸3支 + 鋼索式伸縮裝置2套
	伸縮速度	4.00m~15.85m / 28 sec	4.66m~19.13m / 36 sec
	舉昇裝置	推上式複動油壓缸2支	
	舉昇角度	0.5° ~ 76°	
	舉昇速度	0.5° ~ 76° / 13sec	
旋迴	形式	柱塞式油壓馬達帶動蝸齒輪減速機	
	旋轉角度	360° 連續旋轉式	
	旋轉速度	2rpm	
	剎車形式	蝸齒輪自動鎖定制	
絞盤	形式	柱塞式油壓馬達帶動直齒輪減速機	
	捲上速度	56m / min (一本掛，絞盤鋼索捲至第四層)	
	鋼索	直徑10mm：規格IWRC6 × Fi29 : 110m	
	剎車	機械式剎車	
油壓幫浦	形式	齒輪式幫浦	
	工作壓力	210kgf / cm ²	
	送油量	70L / min (於1250rpm)	
液壓油箱	容量	120L	
支柱腳		左、右支柱腳向外伸出 (油壓伸出) 1.5m，兩邊伸出最大寬度為5.49m。	
引擎加速方式		操作桿連動式，並另設有引擎加速專用加速桿一支	
安全設備		控制閥安全閥、過捲預防裝置、過負荷預防裝置、脫索防止裝置、油壓缸安全閥、吊重指示計。	

● 定格總荷重表 (包含吊具重量)

TC-1306S YEHT

TC-1306 YEHT

(單位:ton)

使用伸縮臂 ①	後、側方作業										後、側方作業												
	2.0	2.5	2.7	3.0	3.5	3.79					2.00	3.00	3.5	4.0	4.5								
作業半徑 (m)	2.0	2.5	2.7	3.0	3.5	3.79					2.00	3.00	3.5	4.0	4.5								
定格總荷重	6.50	5.40	5.00	4.46	3.80	3.30					6.50	4.46	3.80	3.30	2.94								
使用伸縮臂 ②	後、側方作業										後、側方作業												
	3.0	3.5	4.0	4.5	5.0	5.5	6.19				3.0	3.5	4.0	4.5	5.0	5.5	6.5	7.41					
作業半徑 (m)	3.0	3.5	4.0	4.5	5.0	5.5	6.19				3.0	3.5	4.0	4.5	5.0	5.5	6.5	7.41					
定格總荷重	4.33	3.62	3.10	2.69	2.36	2.09	1.64				4.33	3.62	3.10	2.69	2.36	2.09	1.64	1.39					
使用伸縮臂 ③	後、側方作業										後、側方作業												
	3.5	4.0	4.5	5.0	6.0	7.0	8.0	8.59			3.5	4.0	4.5	5.0	6.0	7.0	8.0	9.0	10.37				
作業半徑 (m)	3.5	4.0	4.5	5.0	6.0	7.0	8.0	8.59			3.5	4.0	4.5	5.0	6.0	7.0	8.0	9.0	10.37				
定格總荷重	3.54	3.00	2.58	2.24	1.80	1.48	1.20	0.86			3.54	3.00	2.58	2.24	1.80	1.48	1.25	1.07	0.87				
使用伸縮臂 ④	後、側方作業										後、側方作業												
	4.5	5.0	6.0	7.0	8.0	9.0	10.0	10.94			4.45	5.0	6.0	7.0	8.0	9.0	10.0	11.0	12.0	13.22			
作業半徑 (m)	4.5	5.0	6.0	7.0	8.0	9.0	10.0	10.94			4.45	5.0	6.0	7.0	8.0	9.0	10.0	11.0	12.0	13.22			
定格總荷重	2.44	1.96	1.60	1.36	1.12	0.94	0.71	0.52			2.44	1.96	1.60	1.36	1.12	0.94	0.80	0.70	0.56	0.48			
使用伸縮臂 ⑤	後、側方作業										後、側方作業												
	6.0	7.0	8.0	9.0	10.0	11.0	12.0	13.29			6.0	7.0	8.0	9.0	10.0	11.0	12.0	13.0	14.0	15.0	16.07		
作業半徑 (m)	6.0	7.0	8.0	9.0	10.0	11.0	12.0	13.29			6.0	7.0	8.0	9.0	10.0	11.0	12.0	13.0	14.0	15.0	16.07		
定格總荷重	1.32	1.10	0.94	0.82	0.71	0.62	0.53	0.44			1.32	1.10	0.94	0.82	0.71	0.62	0.53	0.45	0.40	0.35	0.30		
使用伸縮臂 ⑥	後、側方作業										後、側方作業												
	7.0	8.0	9.0	10.0	11.0	12.0	13.0	14.0	15.0	15.64	7.0	8.0	9.0	10.0	11.0	12.0	13.0	14.0	15.0	16.0	17.0	18.0	18.92
作業半徑 (m)	7.0	8.0	9.0	10.0	11.0	12.0	13.0	14.0	15.0	15.64	7.0	8.0	9.0	10.0	11.0	12.0	13.0	14.0	15.0	16.0	17.0	18.0	18.92
定格總荷重	0.75	0.62	0.53	0.46	0.40	0.35	0.31	0.28	0.26	0.24	0.75	0.62	0.53	0.46	0.40	0.35	0.31	0.28	0.26	0.24	0.22	0.20	0.18

通易股份有限公司

高雄市前鎮區新生路230號 電話：(07) 8137999 (代表號) FAX：(07) 8131333