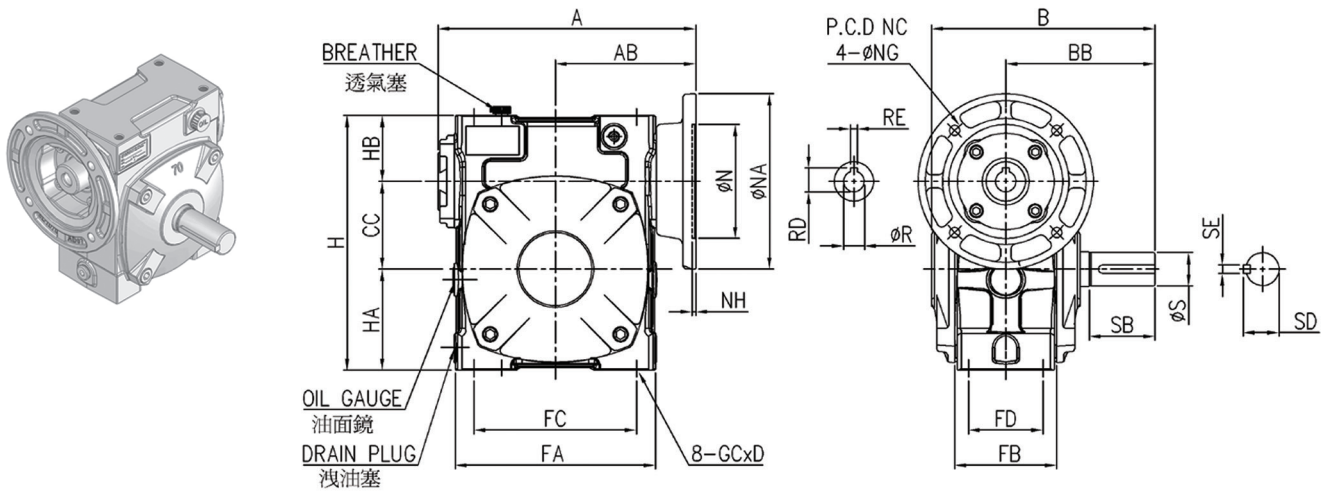


# BHE 40~175



## 尺寸表 Dimensions

規格 Size	減速比 Ratio	A	AB	B	BB	CC	FA	FB	FC	FD	GCxD
40	1:10 1:15 1:20 1:30 1:40 1:50 1:60	150	89	129	84	40	102	68	80	54	M8x16L
50		163	85	145	95	50	115	68	90	50	M8x16L
60		177	90	165	110	60	127	78	100	54	M10x20L
70		211	117	195	130	70	156	88	125	66	M10x20L
80		233	129	210	140	80	176	101	145	75	M10x20L
100		286	160	260	170	100	227	112	185	85	M12x24L
120		349	180	290	190	120	265	132	220	100	M14x28L
135		373	201	320	210	135	298	144	260	110	M16x32L
155		413	221	387	252	155	340	164	280	120	M16x35L
175		456	240	407	262	175	370	170	310	120	M20x30L

規格 Size	減速比 Ratio	H	HA	HB	實心出力軸 Solid Output Shaft				油量 (l)	概重 (kg)
					φ S(h6)	SB	SD	SE		
40	1:10 1:15 1:20 1:30 1:40 1:50 1:60	127	53	34	15	35	17	5	0.20	5.0
50		150	65	35	17	40	19	5	0.25	5.8
60		177	75	42	22	50	25	7	0.41	7.1
70		205	85	50	28	60	31	7	0.66	13
80		232	92	60	32	65	35	10	1.00	18
100		290	115	75	38	75	41	10	1.65	36
120		370	155	95	45	85	48	12	3.82	55
135		425	185	105	55	95	60	15	5.32	75
155		423	165	103	60	110	65	15	5.45	114
175		480	205	100	65	110	70	18	8.15	162

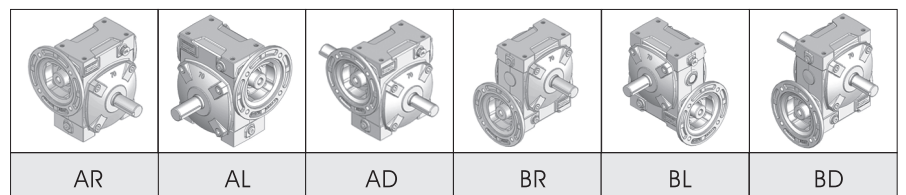
\*入力法蘭界面尺寸請參考D-24頁. Please preference page D-24 for input flange dimensions .

## BHE 80 - 60 AR - 1HP

1 2 3 4 5

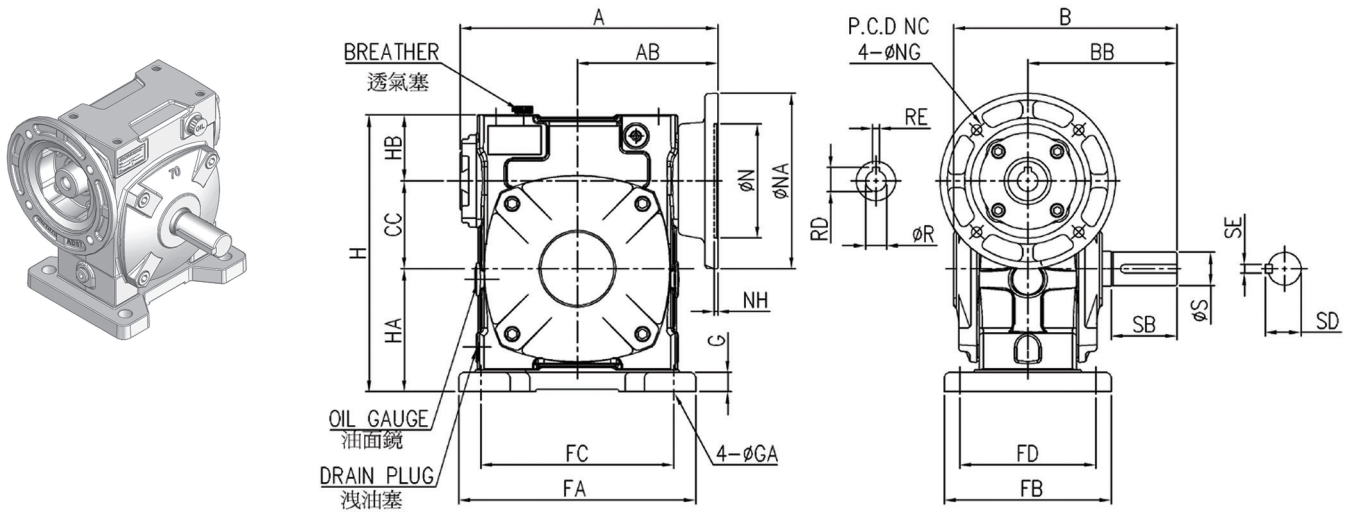
1. 機型 Type
2. 規格 Size
3. 速比 Ratio
4. 軸配置 Shaft Location
5. 馬力 Power

## 軸配置 Shaft Location



BHE系列尺寸表

# BHAE 40~155



## 尺寸表 Dimension

規格 Size	減速比 Ratio	A	AB	B	BB	CC	FA	FB	FC	FD	G	GA
40	1:10 1:15 1:20 1:30 1:40 1:50 1:60	150	89	129	84	40	125	110	100	90	12	10
50		163	85	145	95	50	140	120	110	95	13	11
60		177	90	165	110	60	150	130	120	105	15	11
70		211	117	195	130	70	190	150	150	115	18	15
80		233	129	210	140	80	220	170	180	135	18	15
100		286	160	260	170	100	270	190	220	155	22	15
120		349	180	290	190	120	320	230	260	180	22	18
135		373	201	320	210	135	350	250	290	200	27	18
155		413	221	387	252	155	390	280	320	220	27	20

規格 Size	減速比 Ratio	H	HA	HB	實心出力軸 Solid Output Shaft				油量 (l)	概重 (kg)
					φ S(h6)	SB	SD	SE		
40	1:10 1:15 1:20 1:30 1:40 1:50 1:60	140	65	34	15	35	17	5	0.20	5.4
50		165	80	35	17	40	19	5	0.25	6.0
60		195	93	42	22	50	25	7	0.41	7.4
70		225	105	50	28	60	31	7	0.66	14.4
80		252	112	60	32	65	35	10	1.00	20.0
100		315	140	75	38	75	41	10	1.65	39.0
120		395	180	95	45	85	48	12	3.82	60.0
135		455	215	105	55	95	60	15	5.32	81.0
155		458	200	103	60	110	65	15	5.45	121.0

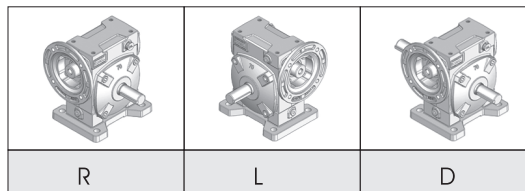
\*入力法蘭界面尺寸請參考D-24頁. Please preference page D-24 for input flange dimensions .

### BHAE 80 - 60 R - 1HP

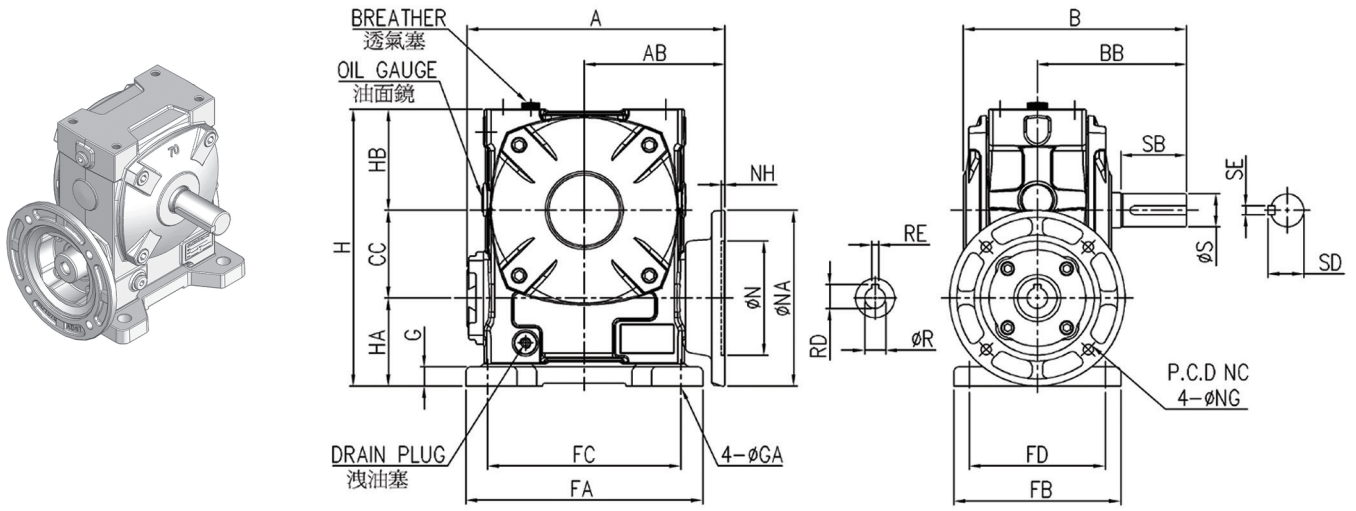
1 2 3 4 5

1. 機型 Type
2. 規格 Size
3. 速比 Ratio
4. 軸配置 Shaft Location
5. 馬力 Power

### 軸配置 Shaft Location



# BHBE 40~155



## 尺寸表 Dimension

規格 Size	減速比 Ratio	A	AB	B	BB	CC	FA	FB	FC	FD	G	GA
40	1:10 1:15 1:20 1:30 1:40 1:50 1:60	150	89	129	84	40	125	110	100	90	12	10
50		163	85	145	95	50	140	120	110	95	13	11
60		177	90	165	110	60	150	130	120	105	15	11
70		211	117	195	130	70	190	150	150	115	18	15
80		233	129	210	140	80	220	170	180	135	18	15
100		286	160	260	170	100	270	190	220	155	22	15
120		349	180	290	190	120	320	230	260	180	22	18
135		373	201	320	210	135	350	250	290	200	27	18
155		413	221	387	252	155	390	280	320	220	27	20

規格 Size	減速比 Ratio	H	HA	HB	實心出力軸 Solid Output Shaft				油量 (l)	概重 (kg)
					φ S(h6)	SB	SD	SE		
40	1:10 1:15 1:20 1:30 1:40 1:50 1:60	140	46	53	15	35	17	5	0.30	5.4
50		165	50	65	17	40	19	5	0.40	6.0
60		195	60	75	22	50	25	7	0.57	7.4
70		225	70	85	28	60	31	7	0.95	14.4
80		252	80	92	32	65	35	10	1.50	20.0
100		315	100	115	38	75	41	10	2.70	39.0
120		395	120	155	45	85	48	12	4.66	60.0
135		455	135	185	55	95	60	15	6.11	81.0
155		458	138	165	60	110	65	15	7.41	121.0

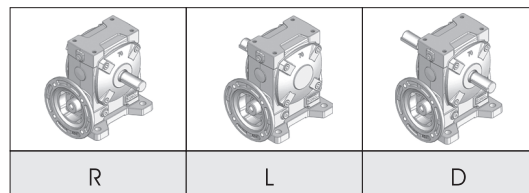
\*入力法蘭界面尺寸請參考D-24頁. Please reference page D-24 for input flange dimensions.

## BHBE 80 - 60 R - 1HP

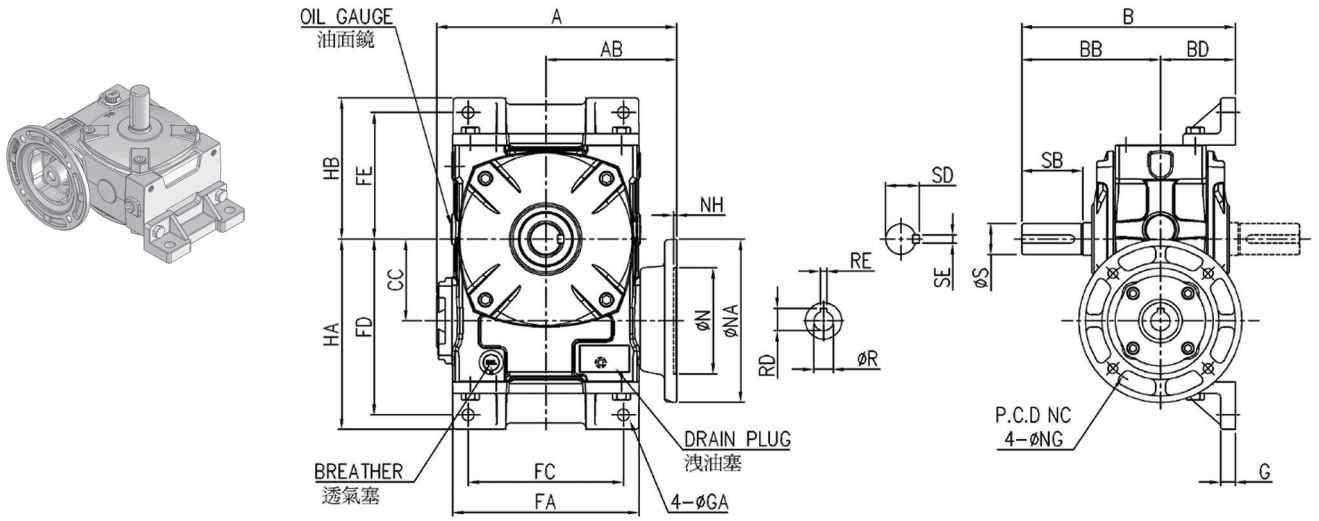
1 2 3 4 5

- 機型 Type
- 規格 Size
- 速比 Ratio
- 軸配置 Shaft Location
- 馬力 Power

## 軸配置 Shaft Location



# BHVE 40~155



尺寸表 Dimension

規格 Size	減速比 Ratio	A	AB	B	BB	BD	CC	FA	FC	FD	FE	G	GA
40	1:10 1:15 1:20 1:30 1:40 1:50 1:60	150	89	131	84	47	40	104	80	96	75	10	9
50		163	85	145	95	50	50	115	90	110	90	14	11
60		177	90	165	110	55	60	125	100	129	102	15	11
70		211	117	195	130	65	70	155	120	155	120	18	15
80		233	129	212	140	72	80	174	140	180	132	18	15
100		286	160	260	170	90	100	224	190	215	155	20	15
120		349	180	290	190	100	120	264	220	255	195	16	18
135		373	201	320	210	110	135	304	260	285	230	23	18
155		413	221	392	252	140	155	315	280	323	230	27	20

規格 Size	減速比 Ratio	HA	HB	實心出力軸 Solid Output Shaft				油量 (l)	概重 (kg)
				φ S(h6)	SB	SD	SE		
40	1:10 1:15 1:20 1:30 1:40 1:50 1:60	108	87	15	35	17	5	0.38	5.7
50		123	102	17	40	19	5	0.30	6.8
60		144	116	22	50	25	7	0.43	8.4
70		170	135	28	60	31	7	0.75	15.0
80		195	147	32	65	35	10	1.15	21.0
100		233	172	38	75	41	10	2.15	41.0
120		278	217	45	85	48	12	4.00	61.0
135		308	252	55	95	60	15	5.68	83.0
155		346	254	60	110	65	15	7.40	137.0

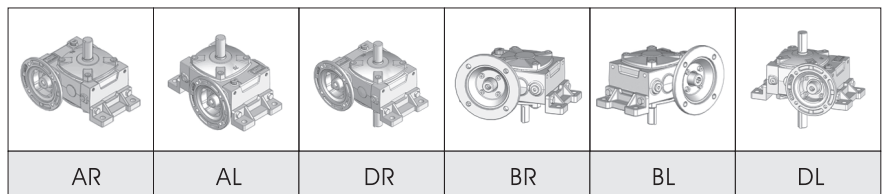
\*入力法蘭界面尺寸請參考D-24頁. Please reference page D-24 for input flange dimensions .

## BHVE 80 - 60 AR - 1HP

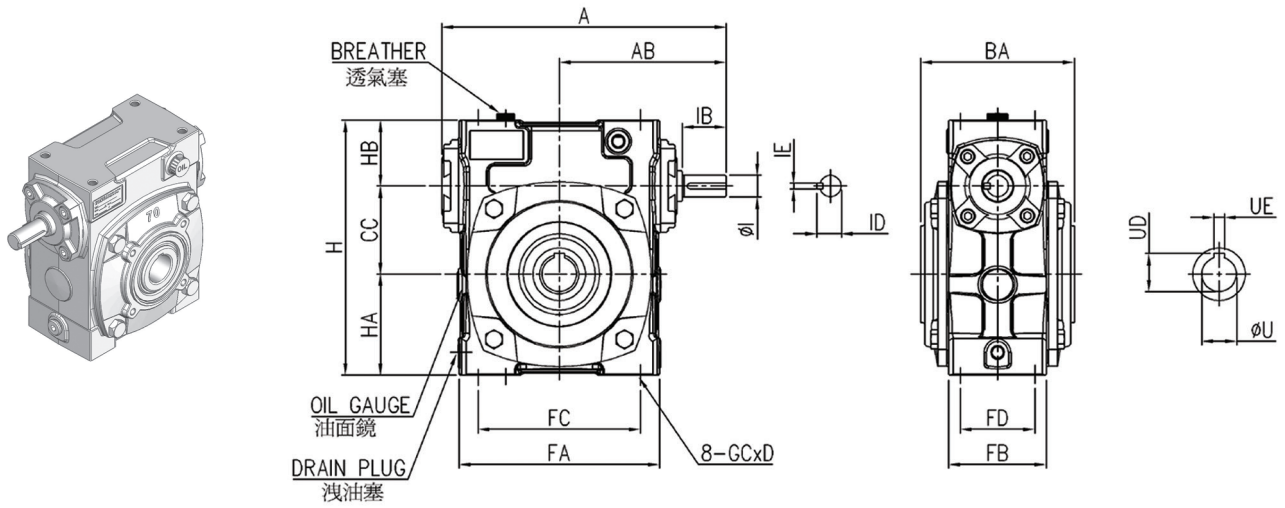
1 2 3 4 5

- 機型 Type
- 規格 Size
- 速比 Ratio
- 軸配置 Shaft Location
- 馬力 Power

## 軸配置 Shaft Location



# BHQ 40~250



## 尺寸表 Dimensions

規格 Size	減速比 Ratio	A	AB	BA	CC	FA	FB	FC	FD	GCxD	H	HA	HB
40	1:10	160	96.5	90	40	102	67	80	54	M8x16L	127	53	34
50		175	105	99	50	115	68	90	50	M8x16L	150	65	35
60		195	120	112	60	127	78	100	54	M10x20L	177	75	42
70	1:15	234	140	131	70	156	88	125	66	M10x20L	205	85	50
80	1:20	264	160	144	80	176	101	145	75	M10x20L	232	92	60
100	1:30	322	190	175	100	227	112	185	85	M12x24L	290	115	75
120	1:40	385	230	200	120	265	132	220	100	M14x28L	370	155	95
135		435	260	216	135	298	144	260	110	M16x32L	425	185	105
155	1:50	494	302	230	155	340	164	280	120	M16x35L	423	165	103
175	1:60	550	325	250	175	370	170	310	120	M20x30L	480	205	100
200		595	352	306	200	405	226	360	165	M18x34L	575	245	130
250		742	425	316	250	540	250	440	180	★M24x50L	680	300	130

規格 Size	減速比 Ratio	實心入力軸 Solid Input Shaft				中空出力軸 Hollow Output Shaft			油量 (l)	概重 (kg)
		φ I(h6)	IB	ID	IE	φ U(H7)	UD	UE		
40	1:10	12	28	13.5	4	20	22.8	6	0.19	4.1
50		12	30	13.5	4	25	28.0	7	0.21	4.7
60		15	40	17	5	25	28.0	7	0.36	6.9
70	1:15	18	40	20	5	30	33.0	7	0.60	11.9
80	1:20	22	50	25	7	35	38.0	10	0.88	16.0
100		25	50	28	7	40	43.0	12	1.73	35.0
120	1:30	30	65	33	7	45	48.5	14	3.56	51.0
135	1:40	35	75	38	10	55	60.0	15	5.00	72.0
155	1:50	40	85	43	10	65	69.4	18	6.18	102.0
175	1:60	45	85	48	12	80	84.9	20	9.25	138.0
200		50	95	53	12	90	95.4	25	17.6	165.0
250		60	110	65	15	120	127.4	32	25.8	310.0

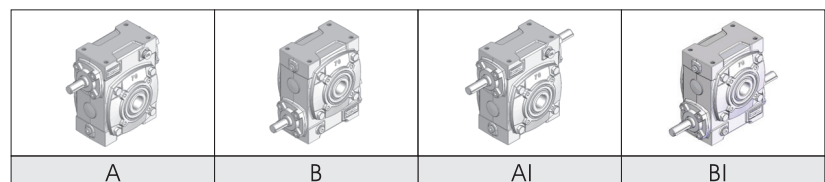
\*★250型底座上/下面各六處攻牙。 ★Total for six mounting holes for each top & bottom surface .

## BHQ 135 - 60 A

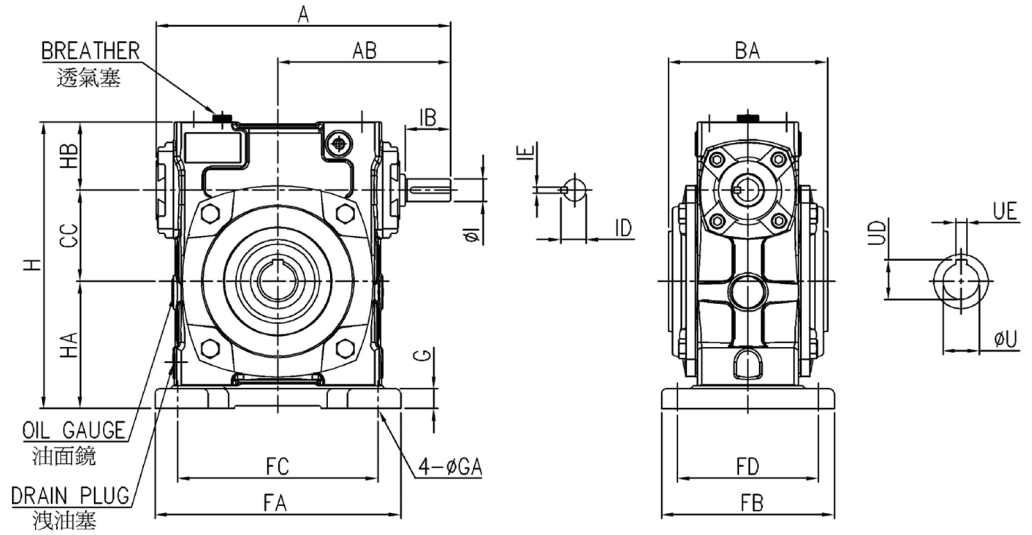
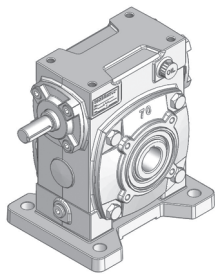
1 2 3 4

1. 機型 Type 2. 規格 Size  
3. 速比 Ratio 4. 軸配置 Shaft Location.

## 軸配置 Shaft Location



# BHAQ 40~155



## 尺寸表 Dimensions

規格 Size	減速比 Ratio	A	AB	BA	CC	FA	FB	FC	FD	G	GA	H	HA	HB
40	1:10	160	96	90	40	125	110	100	90	12	12	140	66	34
50		175	105	99	50	140	120	110	95	13	11	165	80	35
60	1:15	195	120	112	60	150	130	120	105	15	11	195	93	42
70	1:20	234	140	131	70	190	150	150	115	18	15	225	105	50
80	1:30	264	160	144	80	220	170	180	135	18	15	252	112	60
100	1:40	322	190	175	100	270	190	220	155	22	15	315	140	75
120	1:50	385	230	200	120	320	230	260	180	22	18	395	180	95
135	1:60	435	260	216	135	350	250	290	200	27	18	455	215	105
155		494	302	230	155	390	280	320	220	27	27	458	200	103

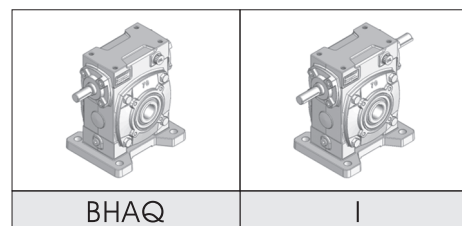
規格 Size	減速比 Ratio	實心入力軸 Solid Input Shaft				中空出力軸 Hollow Output Shaft			油量 (l)	概重 (kg)
		φ I(h6)	IB	ID	IE	φ U(H7)	UD	UE		
40	1:10	12	28	13.5	4	20	22.8	6	0.19	4.5
50		12	30	13.5	4	25	28.0	7	0.21	4.9
60	1:15	15	40	17	5	25	28.0	7	0.36	7.2
70	1:20	18	40	20	5	30	33.0	7	0.60	13.3
80	1:30	22	50	25	7	35	38.0	10	0.88	18.0
100	1:40	25	50	28	7	40	43.0	12	1.73	38.0
120	1:50	30	65	33	7	45	48.5	14	3.56	56.0
135	1:60	35	75	38	10	55	60.0	15	5.00	78.0
155		40	85	43	10	65	69.4	18	6.18	109.0

### BHAQ 135 - 60 I

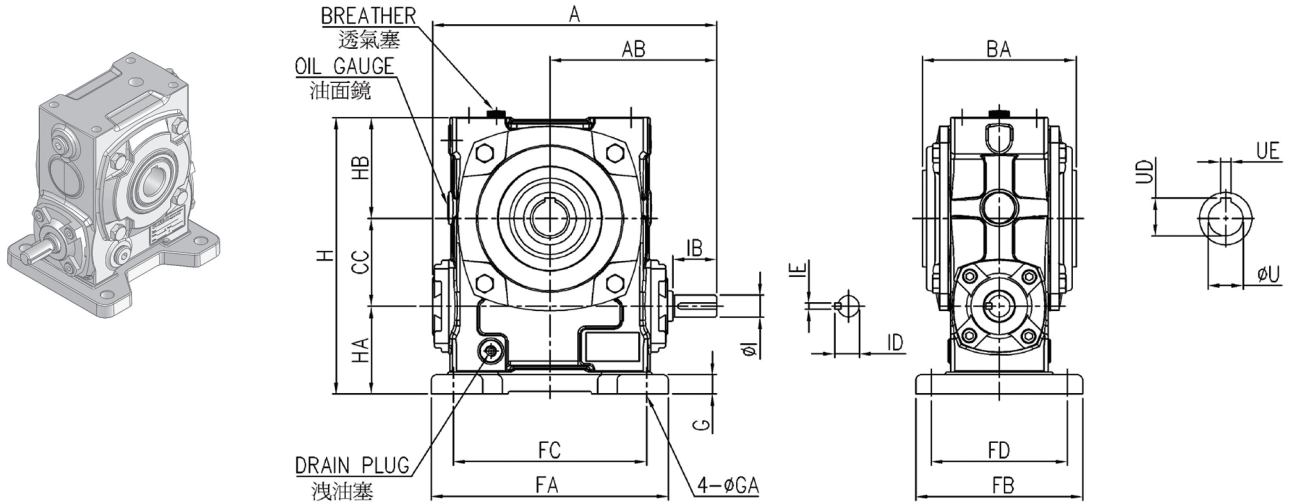
1 2 3 4

1. 機型 Type
2. 規格 Size
3. 速比 Ratio
4. 軸配置 Shaft Location.

### 軸配置 Shaft Location



# BHBQ 40~155



## 尺寸表 Dimensions

規格 Size	減速比 Ratio	A	AB	BA	CC	FA	FB	FC	FD	G	GA	H	HA	HB
40	1:10	160	96	90	40	125	110	100	90	12	10	140	47	53
50		175	105	99	50	140	120	110	95	13	11	165	50	65
60	1:15	195	120	112	60	150	130	120	105	15	11	195	60	75
70	1:20	234	140	131	70	190	150	150	115	18	15	225	70	85
80	1:30	264	160	144	80	220	170	180	135	18	15	252	80	92
100	1:40	322	190	175	100	270	190	220	155	22	15	315	100	115
120	1:50	385	230	200	120	320	230	260	180	22	18	395	120	155
135	1:60	435	260	216	135	350	250	290	200	27	18	455	135	185
155		494	302	230	155	390	280	320	220	27	20	458	138	165

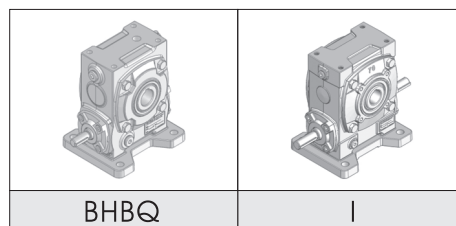
規格 Size	減速比 Ratio	實心入力軸 Solid Input Shaft				中空出力軸 Hollow Output Shaft			油量 (l)	概重 (kg)
		φ I(h6)	IB	ID	IE	φ U(H7)	UD	UE		
40	1:10	12	28	13.5	4	20	22.8	6	0.24	4.5
50		12	30	13.5	4	25	28.0	7	0.28	4.9
60	1:15	15	40	17	5	25	28.0	7	0.50	7.2
70	1:20	18	40	20	5	30	33.0	7	0.78	13.3
80	1:30	22	50	25	7	35	38.0	10	1.16	18.0
100	1:40	25	50	28	7	40	43.0	12	2.41	38.0
120	1:50	30	65	33	7	45	48.5	14	4.09	56.0
135	1:60	35	75	38	10	55	60.0	15	5.60	78.0
155		40	85	43	10	65	69.4	18	6.95	109.0

## BHBQ 135 - 60 I

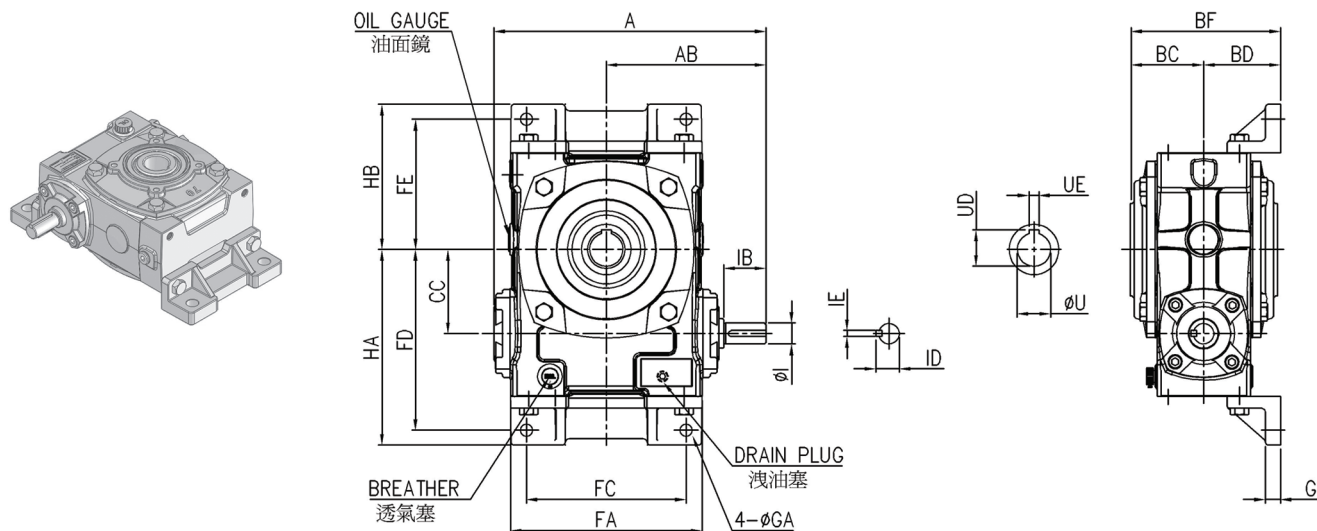
1 2 3 4

1. 機型 Type
2. 規格 Size
3. 速比 Ratio
4. 軸配置 Shaft Location.

## 軸配置 Shaft Location



# BHVQ 40~155



## 尺寸表 Dimensions

規格 Size	減速比 Ratio	A	AB	BC	BD	BF	CC	FA	FC	FD	FE	G	GA	HA	HB
40	1:10 1:15 1:20 1:30 1:40 1:50 1:60	160	96	45	47	92	40	104	80	96	75	10	9	108	87
50		175	105	49.5	50	99.5	50	115	90	110	90	14	11	123	102
60		195	120	56	55	111	60	125	100	129	102	15	11	144	116
70		234	140	65.5	65	130.5	70	155	120	155	120	18	15	170	135
80		264	160	72	72	144	80	174	140	180	132	18	15	195	147
100		322	190	87.5	90	177.5	100	224	190	215	155	20	15	233	172
120		385	230	100	100	200	120	264	220	255	195	16	18	278	217
135		435	260	108	110	218	135	304	260	285	230	23	18	308	252
155		494	302	115	140	255	155	315	280	323	230	15	20	346	254

BHVQ 系列尺寸表

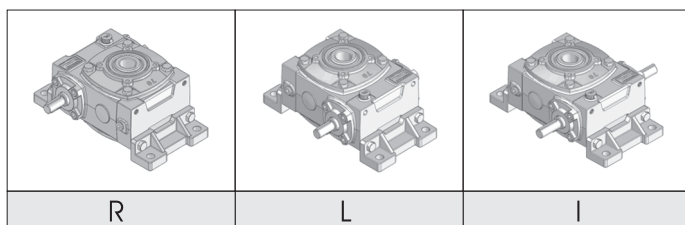
規格 Size	減速比 Ratio	實心入力軸 Solid Input Shaft				中空出力軸 Hollow Output Shaft			油量 (l)	概重 (kg)
		$\phi$ I(h6)	IB	ID	IE	$\phi$ U(H7)	UD	UE		
40	1:10 1:15 1:20 1:30 1:40 1:50 1:60	12	28	13.5	4	20	22.8	6	0.16	4.7
50		12	30	13.5	4	25	28.0	7	0.21	5.7
60		15	40	17	5	25	28.0	7	0.39	8.2
70		18	40	20	5	30	33.0	7	0.73	14.2
80		22	50	25	7	35	38.0	10	1.04	19.0
100		25	50	28	7	40	43.0	12	2.07	40.0
120		30	65	33	7	45	48.5	14	4.12	57.0
135		35	75	38	10	55	60.0	15	5.56	80.0
155		40	85	43	10	65	69.4	18	6.00	125.0

## BHVQ 135 - 60 R

1 2 3 4

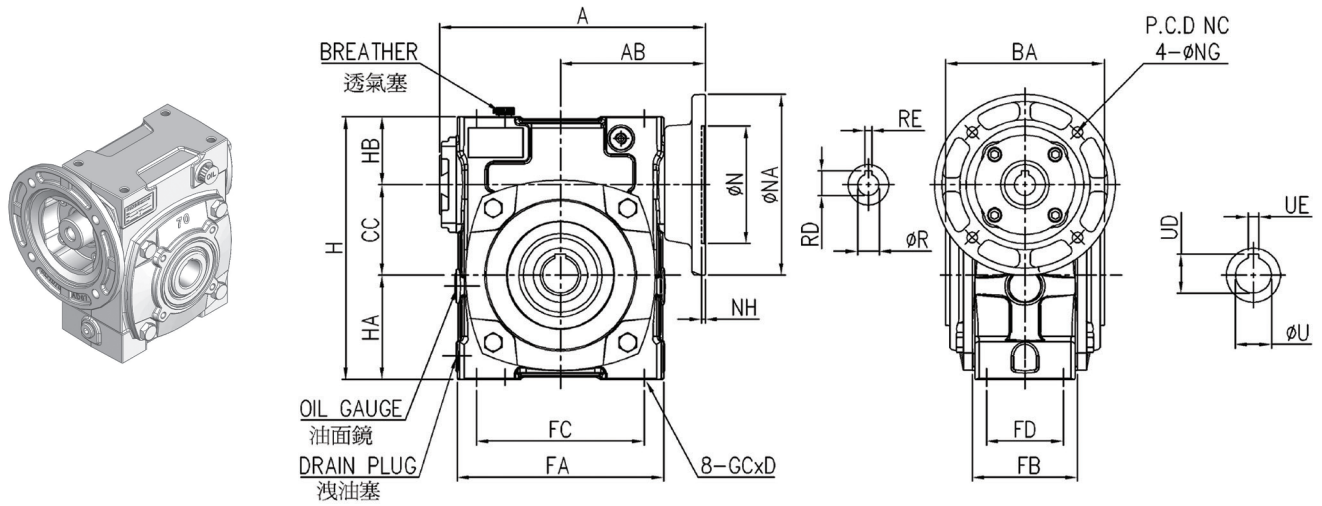
1. 機型 Type
2. 規格 Size
3. 速比 Ratio
4. 軸配置 Shaft Location.

## 軸配置 Shaft Location





# BHEQ 40~175



## 尺寸表 Dimensions

規格 Size	減速比 Ratio	A	AB	BA	CC	FA	FB	FC	FD	GCxD
40	1:10 1:15 1:20 1:30 1:40 1:50 1:60	150	89	90	40	102	68	80	54	M8x16L
50		163	85	99	50	115	68	90	50	M8x16L
60		177	90	112	60	127	78	100	54	M10x20L
70		211	117	131	70	156	88	125	66	M10x20L
80		233	129	144	80	176	101	145	75	M10x20L
100		286	160	175	100	227	112	185	85	M12x24L
120		349	180	200	120	265	132	220	100	M14x28L
135		373	201	216	135	298	144	260	110	M16x32L
155		413	221	230	155	340	164	280	120	M16x35L
175		456	240	250	175	370	170	310	120	M20x30L

規格 Size	減速比 Ratio	H	HA	HB	中空出力軸 Hollow Output Shaft			油量 (l)	概重 (kg)
					φ U(H7)	UD	UE		
40	1:10 1:15 1:20 1:30 1:40 1:50 1:60	127	53	34	20	22.8	6	0.20	5.0
50		150	65	35	25	28	7	0.21	5.8
60		177	75	42	25	28	7	0.36	7.1
70		205	85	50	30	33	7	0.60	13.0
80		232	92	60	35	38	10	0.88	18.0
100		290	115	75	40	43	12	1.73	36.0
120		370	155	95	45	48.5	14	3.56	55.0
135		425	185	105	55	60	15	5.00	75.0
155		423	165	103	65	69.4	18	6.18	108.0
175		480	205	100	80	84.9	20	9.25	154.0

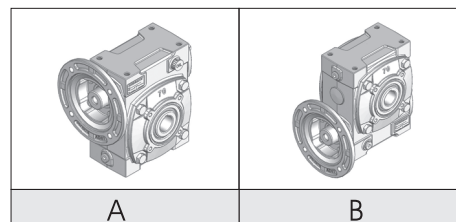
\* 入力法蘭界面尺寸請參考D-24頁. Please reference page D-24 for input flange dimensions .

## BHEQ 80 - 60 A - 1HP

1 2 3 4 5

1. 機型 Type
2. 規格 Size
3. 速比 Ratio
4. 軸配置 Shaft Location
5. 馬力 Power

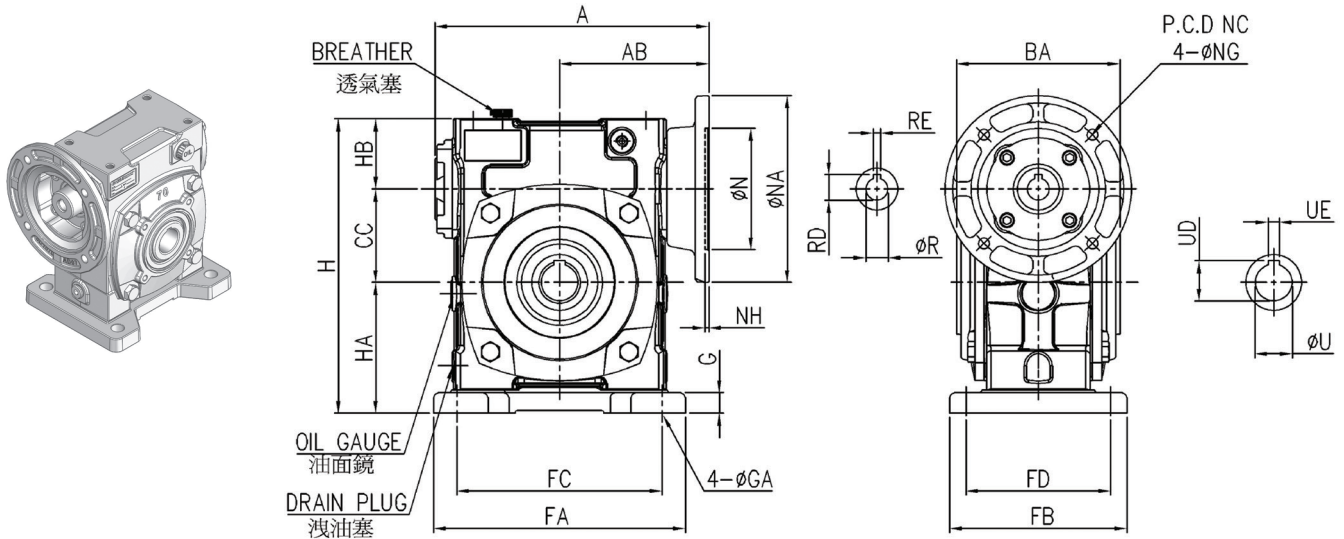
## 軸配置 Shaft Location



A

B

# BHAEQ 40~155



尺寸表 Dimensions

規格 Size	減速比 Ratio	A	AB	BA	CC	FA	FB	FC	FD	G	GA
40	1:10	150	89	90	40	125	110	100	90	12	10
50		163	85	99	50	140	120	110	95	13	11
60	1:15	177	90	112	60	150	130	120	105	15	11
70	1:20	211	117	131	70	190	150	150	115	18	15
80	1:30	233	129	144	80	220	170	180	135	18	15
100	1:40	286	160	175	100	270	190	220	155	22	15
120	1:50	349	180	200	120	320	230	260	180	22	18
135	1:60	373	201	216	135	350	250	290	200	27	18
155		413	221	230	155	390	280	320	220	27	20

規格 Size	減速比 Ratio	H	HA	HB	中空出力軸 Hollow Output Shaft			油量 (l)	概重 (kg)
					$\phi U(H7)$	UD	UE		
40	1:10	140	66	34	20	22.8	6	0.20	5.0
50		165	80	35	25	28.0	7	0.21	5.8
60	1:15	195	93	42	25	28.0	7	0.36	7.1
70	1:20	225	105	50	30	33.0	7	0.60	13.0
80	1:30	252	112	60	35	38.0	10	0.88	18.0
100	1:40	315	140	75	40	43.0	12	1.73	36.0
120	1:50	395	180	95	45	48.5	14	3.56	55.0
135	1:60	455	215	105	55	60.0	15	5.00	75.0
155		458	200	103	65	69.4	18	6.18	116.0

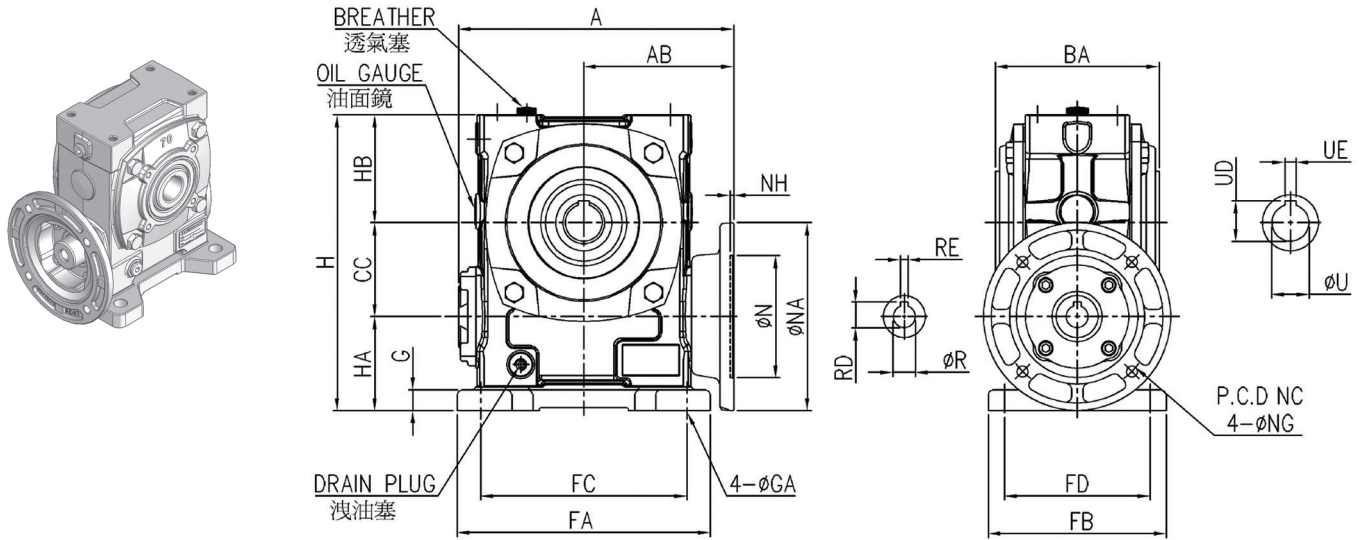
\* 入力法蘭界面尺寸請參考D-24頁. Please reference page D-24 for input flange dimensions .

## BHAEQ 80 - 60 - 1HP

1 2 3 4

1. 機型 Type
2. 規格 Size
3. 速比 Ratio
4. 馬力 Power

# BHBEQ 40~155



## 尺寸表 Dimensions

規格 Size	減速比 Ratio	A	AB	BA	CC	FA	FB	FC	FD	G	GA
40	1:10 1:15 1:20 1:30 1:40 1:50 1:60	150	89	90	40	125	110	100	90	12	10
50		163	85	99	50	140	120	110	95	13	11
60		177	90	112	60	150	130	120	105	15	11
70		211	117	131	70	190	150	150	115	18	15
80		233	129	144	80	220	170	180	135	18	15
100		286	160	175	100	270	190	220	155	22	15
120		349	180	200	120	320	230	260	180	22	18
135		373	201	216	135	350	250	290	200	27	18
155		413	221	230	155	390	280	320	220	27	20

規格 Size	減速比 Ratio	H	HA	HB	中空出力軸 Hollow Output Shaft			油量 (l)	概重 (kg)
					φ U(H7)	UD	UE		
40	1:10 1:15 1:20 1:30 1:40 1:50 1:60	140	47	53	20	22.8	6	0.24	5.4
50		165	50	65	25	28.0	7	0.28	6.0
60		195	60	75	25	28.0	7	0.50	7.4
70		225	70	85	30	33.0	7	0.78	14.4
80		252	80	92	35	38.0	10	1.16	20.0
100		315	100	115	40	43.0	12	2.41	39.0
120		395	120	155	45	48.5	14	4.09	60.0
135		455	103	200	55	60.0	15	5.60	81.0
155		458	138	165	65	69.4	18	6.95	116.0

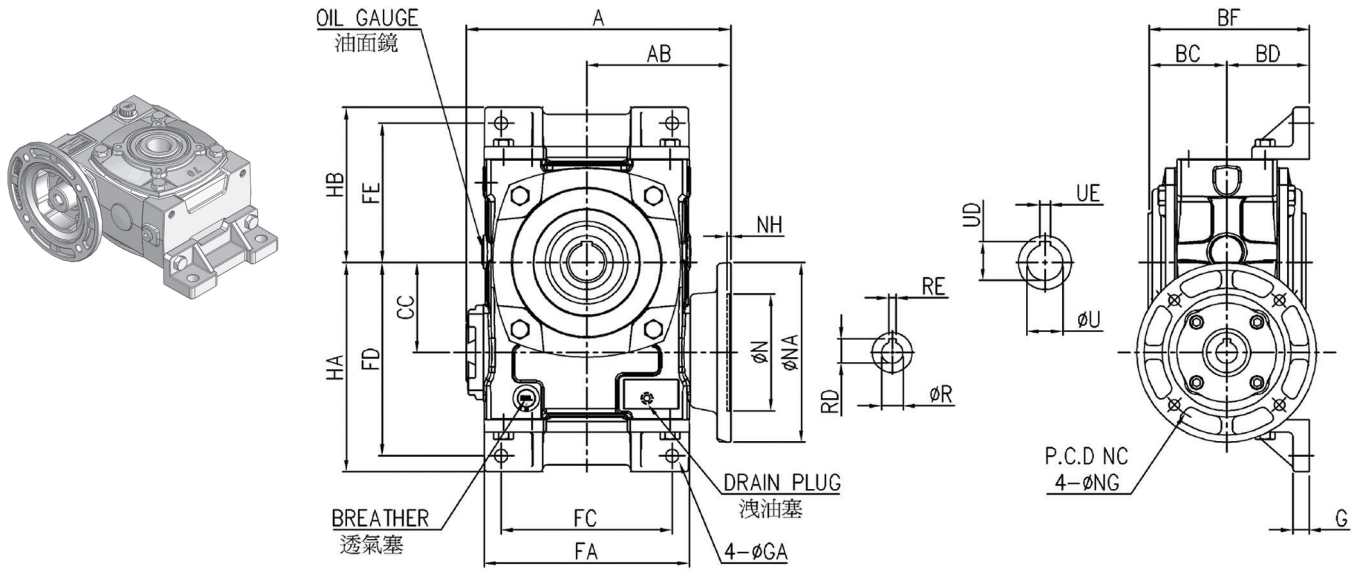
\* 入力法蘭界面尺寸請參考D-24頁. Please reference page D-24 for input flange dimensions.

### BHBEQ 80 - 60 1HP

1 2 3 4

1. 機型 Type
2. 規格 Size
3. 速比 Ratio
4. 馬力 Power

# BHVEQ 40~155



## 尺寸表 Dimensions

規格 Size	減速比 Ratio	A	AB	BC	BD	BF	CC	FA	FC	FD	FE	G
40	1:10 1:15 1:20 1:30 1:40 1:50 1:60	150	89	45	47	92	40	104	80	96	75	10
50		163	85	49.5	50	99.5	50	115	90	110	90	14
60		177	90	56	55	111	60	125	100	129	102	15
70		211	117	65.5	65	130.5	70	155	120	155	120	18
80		233	129	72	72	144	80	174	140	180	132	18
100		286	160	87.5	90	177.5	100	224	190	215	155	20
120		349	180	100	100	200	120	264	220	255	195	22
135		373	201	108	110	218	135	304	260	285	230	23
155		413	221	115	140	255	155	315	280	323	230	14

規格 Size	減速比 Ratio	GA	HA	HB	中空出力軸 Hollow Output Shaft			油量 (l)	概重 (kg)
					φ U(H7)	UD	UE		
40	1:10 1:15 1:20 1:30 1:40 1:50 1:60	10	108	87	20	22.8	6	0.16	5.7
50		11	123	102	25	28.0	7	0.21	6.8
60		11	144	116	25	28.0	7	0.39	8.4
70		15	170	135	30	33.0	7	0.73	15.0
80		15	195	147	35	38.0	10	1.04	21.0
100		15	233	172	40	43.0	12	2.07	41.0
120		18	273	217	45	48.5	14	4.12	61.0
135		18	308	252	55	60.0	15	5.56	83.0
155		20	346	254	65	69.4	18	6.00	132.0

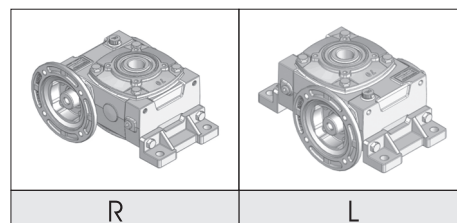
\* 入力法蘭界面尺寸請參考D-24頁. Please reference page D-24 for input flange dimensions.

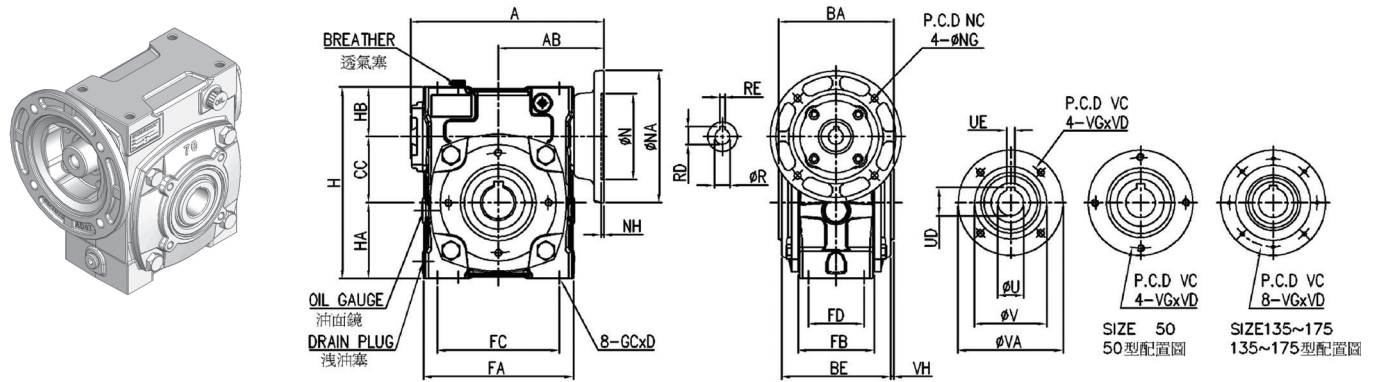
## BHVEQ 80 - 60 R - 1HP

1 2 3 4 5

1. 機型 Type
2. 規格 Size
3. 速比 Ratio
4. 軸配置 Shaft Location.
5. 馬力 Power

## 軸配置 Shaft Location





尺寸表 Dimensions

規格 Size	減速比 Ratio	A	AB	BA	BE	CC	FA	FB	FC	FD	GCxD	H
50	1:10 1:15 1:20 1:30 1:40 1:50 1:60	163	85	95	91	50	115	68	90	50	M8x16L	150
60		177	90	112	106	60	127	78	100	54	M10x20L	177
70		211	117	131	124	70	156	88	125	66	M10x20L	205
80		233	129	144	136	80	176	101	145	75	M10x20L	232
100		286	160	175	166	100	227	112	185	85	M12x24L	290
120		349	180	200	174	120	265	132	220	100	M14x28L	370
135		373	201	216	205	135	298	144	260	110	M16x32L	425
155		413	221	230	218	155	340	164	280	120	M16x35L	423
175		456	240	250	227	175	370	170	310	120	M20x30L	480

規格 Size	減速比 Ratio	HA	HB	中空出力蓋 Hollow Output Cover					中空出力軸 Hollow Output Shaft			油量 (l)	概重 (kg)
				φ V(h7)	VA	VC	VGxVD	VH	φ U(h7)	UD	UE		
50	1:10 1:15 1:20 1:30 1:40 1:50 1:60	65	35	58	90	76	M6x12L	2	25	28	7	0.21	6.2
60		75	42	70	97	85	M8x15L	2.5	25	28	7	0.36	7.2
70		85	50	80	115	100	M8x15L	3	30	33	7	0.60	11.0
80		92	60	95	135	115	M10x20L	4	35	38	10	0.88	18.0
100		115	75	110	160	130	M12x25L	4.5	40	43	12	1.73	34.5
120		155	95	130	200	165	M14x28L	5	45	48.5	14	3.56	55.3
135		185	105	160	233	200	M12x24L	5.5	55	60	15	5.00	76.6
155		165	103	180	250	215	M12x25L	6	65	69.4	18	6.18	108.0
175		205	100	180	250	215	M12x25L	4.5	80	84.9	20	9.25	154.0

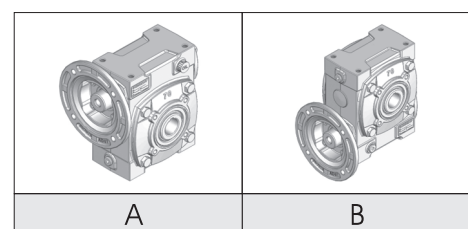
\* 入力法蘭界面尺寸請參考D-24頁. Please refer page D-24 for input flange dimensions.

**BHEQM 135 - 60 A 5HP**

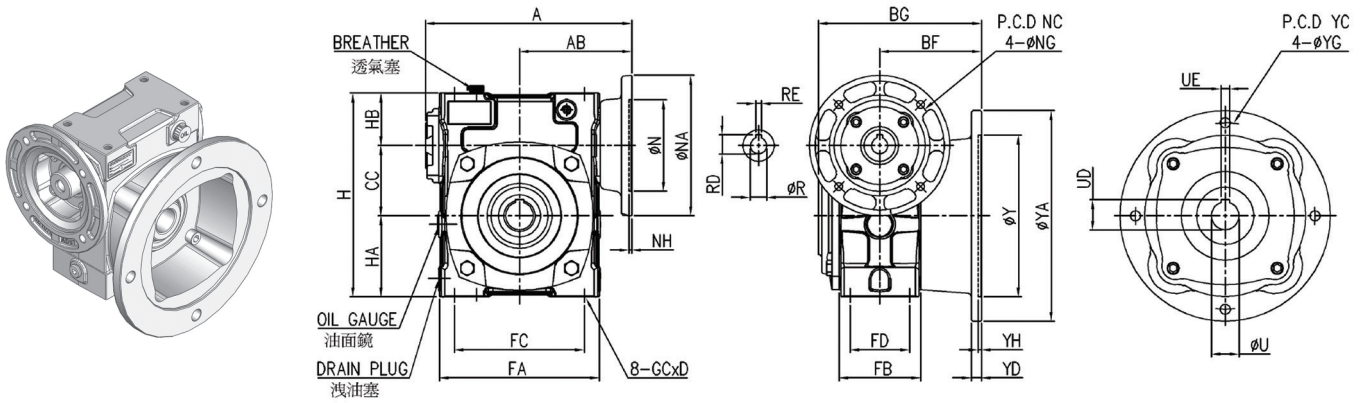
1 2 3 4 5

- 1. 機型 Type
- 2. 規格 Size
- 3. 速比 Ratio
- 4. 軸配置 Shaft Location
- 5. 馬力 Power

軸配置 Shaft Location



# BHEQF 50~155



## 尺寸表 Dimensions

規格 Size	減速比 Ratio	A	AB	BF	BG	CC	FA	FB	FC	FD	GCxD	H	HA	HB
50	1:10	163	85	96	145.5	50	115	68	90	50	M8x16L	150	65	35
60		177	90	86	142	60	127	78	100	54	M10x20L	177	75	42
70	1:15	211	117	115	180.5	70	156	88	125	66	M10x20L	205	85	50
80	1:20	233	129	105	177	80	176	101	145	75	M10x20L	232	92	60
	1:30													
100	1:40	286	160	145	232.5	100	227	112	185	85	M12x24L	290	115	75
120	1:50	349	180	145	245	120	265	132	220	100	M14x28L	370	155	95
135	1:60	373	201	180	288	135	298	144	260	110	M16x32L	425	185	105
155		413	221	186.5	301.5	155	340	164	280	120	M16x35L	423	165	103

規格 Size	減速比 Ratio	中空出力軸 Hollow Output Shaft			出力法蘭 Output Flange						油量 (l)	概重 (kg)
		ϕ U(H7)	UD	UE	ϕ Y(G8)	ϕ YA	ϕ YC	YD	ϕ YG	YH		
50	1:10	25	28	7	115	180	150	10	11	4	0.21	8.6
60		25	28	7	115	180	150	12	11	4	0.36	9.4
70	1:15	30	33	7	180	250	215	13	15	4	0.60	16.0
80	1:20	35	38	10	180	250	215	15	15	5	0.88	22.0
	1:30											
100	1:40	40	43	12	230	300	265	15	15	5	1.73	43.0
120	1:50	45	48.5	14	250	350	300	20	19	5	3.56	66.0
135	1:60	55	60	15	300	400	350	22	19	5	5.00	92.0
155		65	69.4	18	300	400	350	22	19	5	6.18	120.0

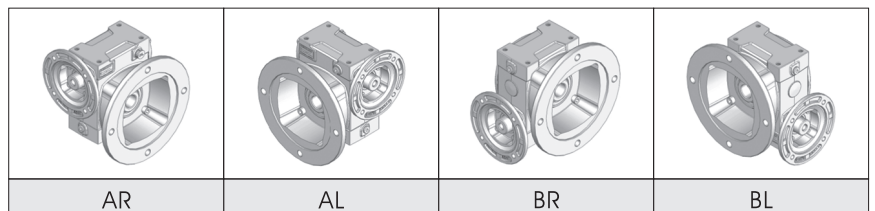
\* 入力法蘭界面尺寸請參考D-24頁. Please reference page D-24 for input flange dimensions.

## BHEQF 80 - 60 AR - 1HP

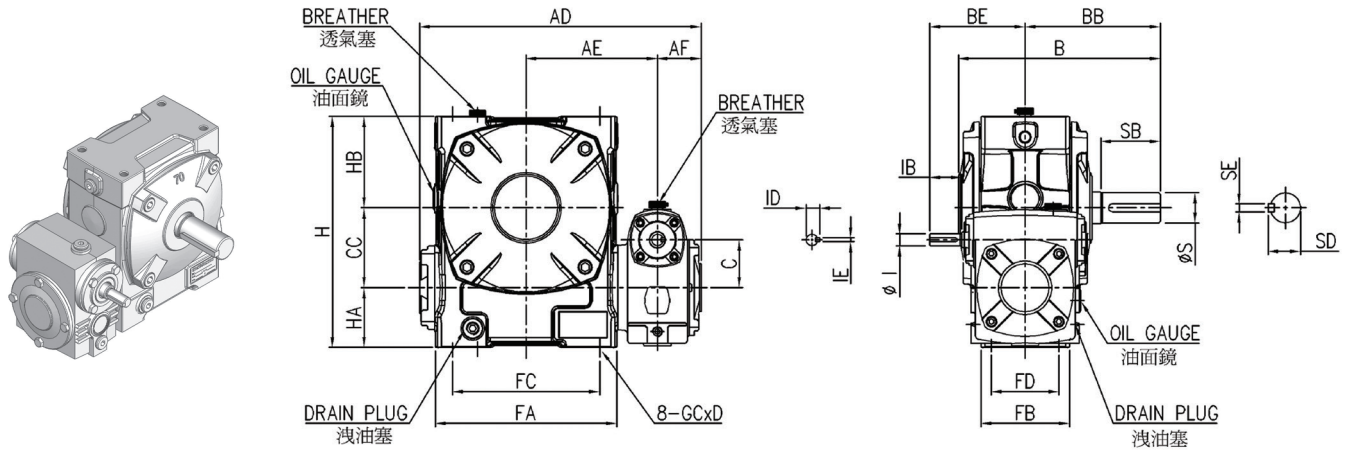
1 2 3 4 5

- 機型 Type
- 規格 Size
- 速比 Ratio
- 軸配置 Shaft Location
- 馬力 Power

## 軸配置 Shaft Location



# BHW 60~175



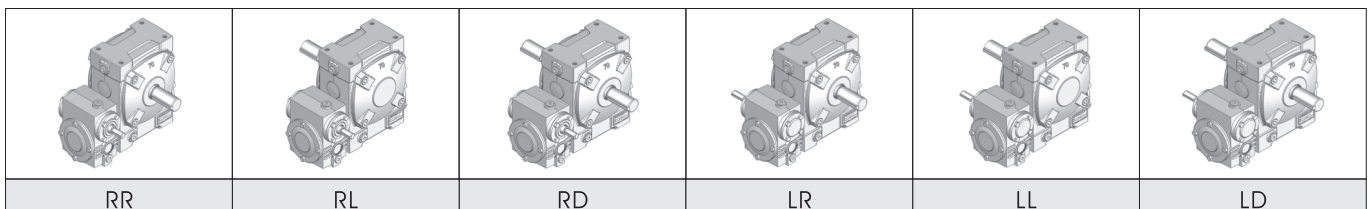
## 尺寸表 Dimensions

規格 Size	減速比 Ratio	AD	AE	AF	B	BB	BE	C	CC	FA	FB	FC	FD	GCxD	H
60x34	1:100	218	100	43	165	110	88	33.86	60	127	78	100	54	M10x20L	177
70x40	1:200	261	121	46	195	130	96	40	70	156	88	125	66	M10x20L	205
80x50	1:300	284	130	50	210	140	105	50	80	176	101	145	75	M10x20L	232
100x60	1:400	352	165	55	260	170	120	60	100	227	112	185	85	M12x24L	290
120x70	1:500	415	195	65	290	190	140	70	120	265	132	220	100	M14x28L	370
135x80	1:600	465	220	70	320	210	160	80	135	298	144	260	110	M16x32L	425
155x100	1:800	534	257.5	84	387	252	190	100	155	340	164	280	120	M16x35L	423
175x120	1:900	624	299	100	407	262	230	120	175	370	170	310	120	M20x30L	480

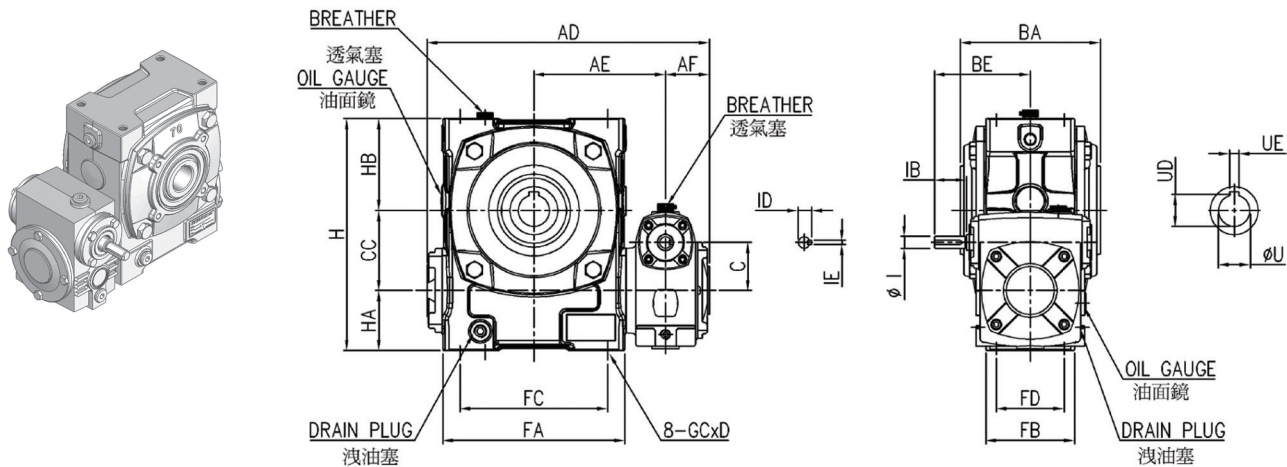
規格 Size	減速比 Ratio	HA	HB	實心輸入軸 Solid Input Shaft				實心輸出軸 Solid Output Shaft				油量 (l)		概重 (kg)
				φ l(h6)	IB	ID	IE	φ l(h6)	SB	SD	SE	子機 1st	母機 2nd	
60x34	1:100	42	75	12	28	13.5	4	22	50	25	7	0.09	0.57	9.7
70x40	1:200	50	85	12	28	13.5	4	28	60	31	7	0.10	0.95	15.0
80x50	1:300	60	92	12	30	13.5	4	32	65	35	10	0.33	1.50	20.0
100x60	1:400	75	115	15	40	17	5	38	75	41	10	0.40	2.70	41.0
120x70	1:500	95	155	18	40	20	5	45	85	48	12	0.78	4.66	62.0
135x80	1:600	105	185	22	50	25	7	55	95	60	15	1.15	6.11	86.0
155x100	1:800	103	165	25	50	28	7	60	110	65	15	1.65	7.41	136.0
175x120	1:900	100	205	30	65	33	7	65	110	70	18	3.82	11.1	185.0

**BHW 135 - 600 LR**    1. 機型 Type    2. 規格 Size    3. 速比 Ratio    4. 軸配置 Shaft Location

## 軸配置 Shaft Location



# BHWQ 60~250



## 尺寸表 Dimensions

規格 Size	減速比 Ratio	AD	AE	AF	BA	BE	C	CC	FA	FB	FC	FD	GCxD	H
60x34	1:100	218	100	43	112	88	33.86	60	127	78	100	54	M10x20L	177
70x40		261	121	46	131	96	40	70	156	88	125	66	M10x20L	205
80x50	1:200	284	130	50	144	105	50	80	176	101	145	75	M10x20L	232
100x60	1:300	352	165	55	175	120	60	100	227	112	185	85	M12x24L	290
120x70	1:400	415	195	65	200	140	70	120	265	132	220	100	M14x28L	370
135x80	1:500	465	220	70	216	160	80	135	298	144	260	110	M16x32L	425
155x100	1:600	534	257.5	84	230	190	100	155	340	164	280	120	M16x35L	423
175x120	1:800	624	299	100	250	230	120	175	370	170	310	120	M20x30L	480
200x135	1:900	672	322	110	306	260	135	200	405	226	360	165	M18x34L	575
250x155		815	392	130	316	302	155	250	540	250	440	180	★M24x50L	680

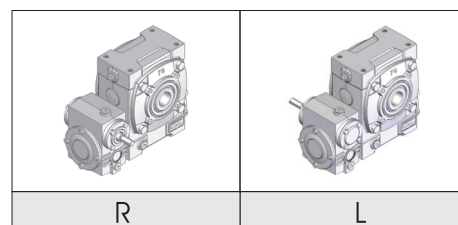
規格 Size	減速比 Ratio	HA	HB	實心入力軸 Solid Input Shaft				中空出力軸 Hollow Output Shaft			油量 (l)		概重 (kg)
				φ I(h6)	IB	ID	IE	φ U(H7)	UD	UE	子機 1st	母機 2nd	
60x34	1:100	42	75	12	28	13.5	4	25	28	7	0.09	0.50	9.7
70x40		50	85	12	28	13.5	4	30	33	7	0.10	0.78	15.0
80x50	1:200	60	92	12	30	13.5	4	35	38	10	0.33	1.16	20.0
100x60	1:300	75	115	15	40	17	5	40	43	12	0.40	2.41	41.0
120x70	1:400	95	155	18	40	20	5	45	48.5	14	0.78	4.09	62.0
135x80	1:500	105	185	22	50	25	7	55	60	15	1.15	5.60	86.0
155x100	1:600	103	165	25	50	28	7	65	69.4	18	1.65	6.95	132.0
175x120	1:800	100	205	30	65	33	7	80	84.9	20	3.82	10.4	184.0
200x135	1:900	130	245	32	75	38	10	90	95.4	25	5.32	20.6	229.0
250x155		130	300	40	85	43	10	120	127.4	32	5.45	25.8	400.0

\* ★250型底座上/下面各六處攻牙。 ★Total for six mounting holes for each top & bottom surface .

**BHWQ 135 - 600 L**  
1 2 3 4

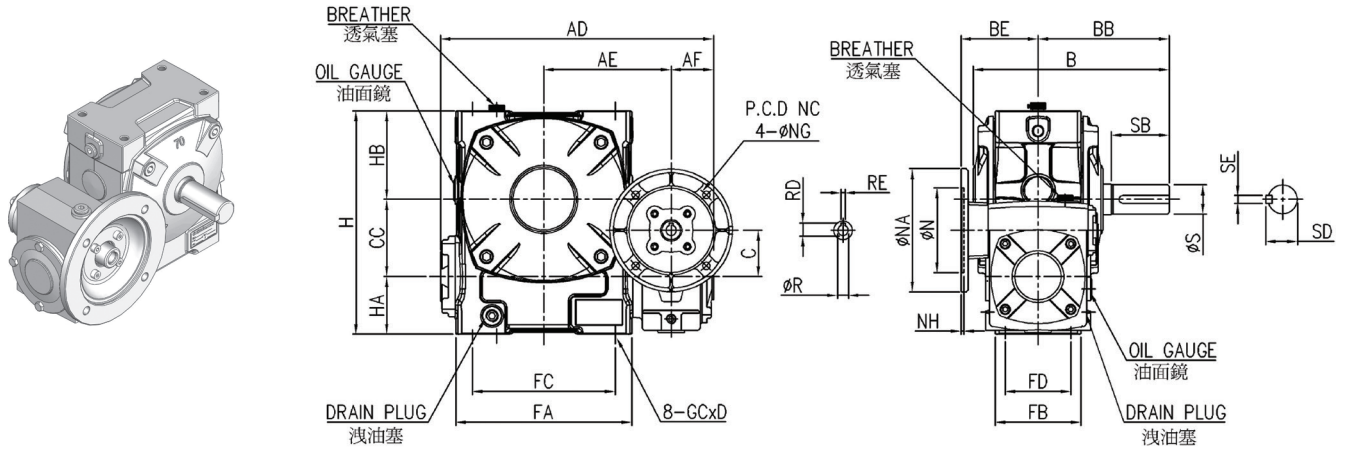
1. 機型 Type
2. 規格 Size
3. 速比 Ratio
4. 軸配置 Shaft Location

### 軸配置 Shaft Location





# BHWE 60~175



## 尺寸表 Dimensions

規格 Size	減速比 Ratio	AD	AE	AF	B	BB	BE	C	CC	FA	FB	FC	FD	GCxD
60x34	1:100	218	100	43	165	110	85	33.86	60	127	78	100	54	M10x20L
70x40	1:200	261	121	46	195	130	89	40	70	156	88	125	66	M10x20L
80x50	1:300	284	130	50	210	140	85	50	80	176	101	145	75	M10x20L
100x60	1:400	352	165	55	260	170	90	60	100	227	112	185	85	M12x24L
120x70	1:500	415	195	65	290	190	117	70	120	265	132	220	100	M14x28L
135x80	1:600	465	220	70	320	210	129	80	135	298	144	260	110	M16x32L
155x100	1:800	534	257.5	84	387	252	160	100	155	340	164	280	120	M16x35L
175x120	1:900	624	299	100	407	262	180	120	175	370	170	310	120	M20x30L

規格 Size	減速比 Ratio	H	HA	HB	實心出力軸 Solid Output Shaft				油量 (l)		概重 (kg)
					φ S(h6)	SB	SD	SE	子機 1st	母機 2nd	
60x34	1:100	177	42	75	22	50	25	7	0.09	0.57	10.5
70x40	1:200	205	50	85	28	60	31	7	0.10	0.95	16.0
80x50	1:300	232	60	92	32	65	35	10	0.33	1.50	21.0
100x60	1:400	290	75	115	38	75	41	10	0.40	2.70	41.0
120x70	1:500	370	95	155	45	85	48	12	0.78	4.66	63.0
135x80	1:600	425	105	185	55	95	60	15	1.15	6.11	88.0
155x100	1:800	423	103	165	60	110	65	15	1.65	7.41	138.0
175x120	1:900	480	100	205	65	110	70	18	3.82	11.1	194.0

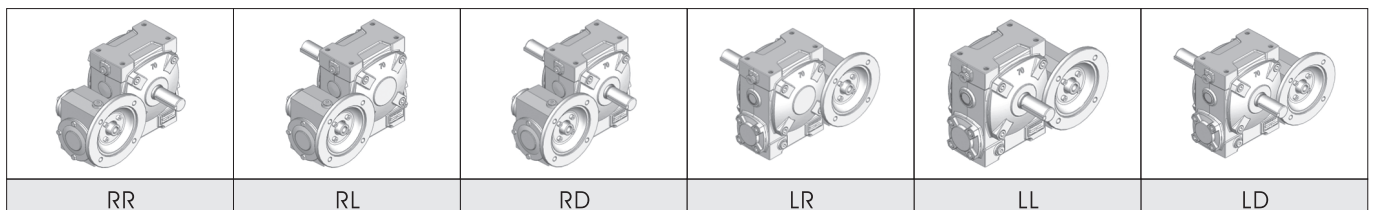
\* 入力法蘭界面尺寸請參考D-24頁. Please reference page D-24 for input flange dimensions .

## BHWE 135 - 600 LR - 1HP

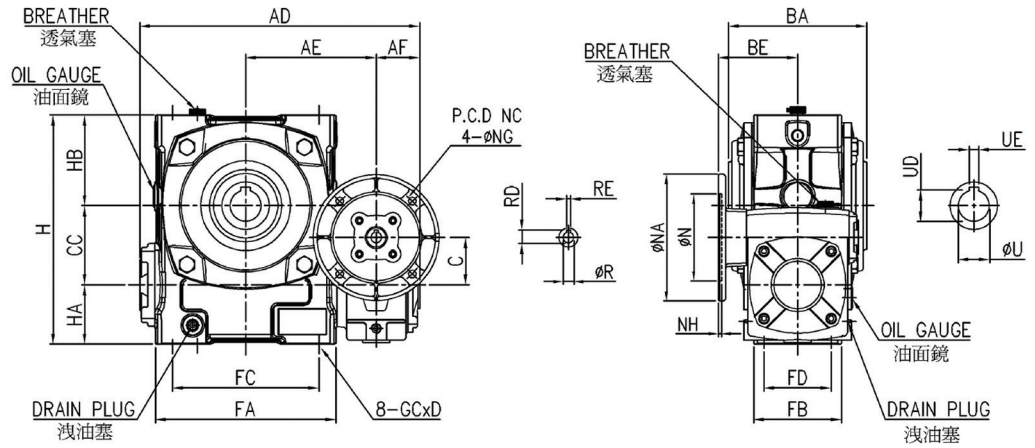
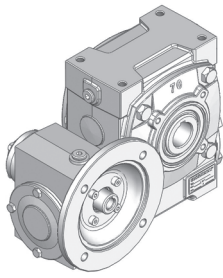
1 2 3 4 5

1. 機型 Type
2. 規格 Size
3. 速比 Ratio
4. 軸配置 Shaft Location
5. 馬力 Power

### 軸配置 Shaft Location



# BHWEQ 60~250



## 尺寸表 Dimensions

規格 Size	減速比 Ratio	AD	AE	AF	BA	BE	C	CC	FA	FB	FC	FD	GCxD
60x34	1:100 1:200 1:300 1:400 1:500 1:600 1:800 1:900	218	100	43	112	85	33.86	60	127	78	100	54	M10x20L
70x40		261	121	46	131	89	40	70	156	88	125	66	M10x20L
80x50		284	130	50	144	85	50	80	176	101	145	75	M10x20L
100x60		352	165	55	175	90	60	100	227	112	185	85	M12x24L
120x70		415	195	65	200	117	70	120	265	132	220	100	M14x28L
135x80		465	220	70	216	129	80	135	298	144	260	110	M16x32L
155x100		534	257.5	84	230	160	100	155	340	164	280	120	M16x35L
175x120		624	299	100	250	180	120	175	370	170	310	120	M20x30L
200x135		672	322	110	306	---	135	200	405	226	360	165	M18x34L
250x155		815	392	130	316	---	155	250	540	250	440	180	★M24x50L

規格 Size	減速比 Ratio	H	HA	HB	中空出力軸 Hollow Output Shaft			油量 (l)		概重 (kg)
					φ U(H7)	UD	UE	子機 1st	母機 2nd	
60x34	1:100 1:200 1:300 1:400 1:500 1:600 1:800 1:900	177	42	75	25	28	7	0.09	0.50	10.5
70x40		205	50	85	30	33	7	0.10	0.78	16.0
80x50		232	60	92	35	38	10	0.33	1.16	21.0
100x60		290	75	115	40	43	12	0.40	2.41	41.0
120x70		370	95	155	45	48.5	14	0.78	4.09	63.0
135x80		425	105	185	55	60	15	1.15	5.60	88.0
155x100		423	103	165	65	69.4	18	1.65	6.95	134.0
175x120		480	100	205	80	84.9	20	3.82	10.4	186.0
200x135		575	130	245	90	95.4	25	5.32	20.6	231.0
250x155		680	130	300	120	127.4	32	5.45	25.8	400.0

\* 入力法蘭界面尺寸請參考D-24頁。

Please reference page D-24 for input flange dimensions.

\* ★250型底座上/下面各六處攻牙。

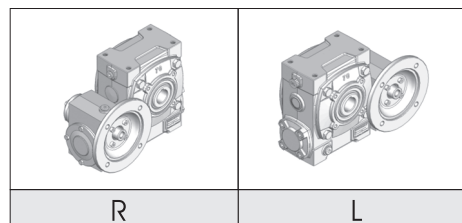
★Total for six mounting holes for each top & bottom surface.

## BHWEQ 135 - 600 L - 1HP

1 2 3 4 5

1. 機型 Type
2. 規格 Size
3. 速比 Ratio
4. 軸配置 Shaft Location
5. 馬力 Power

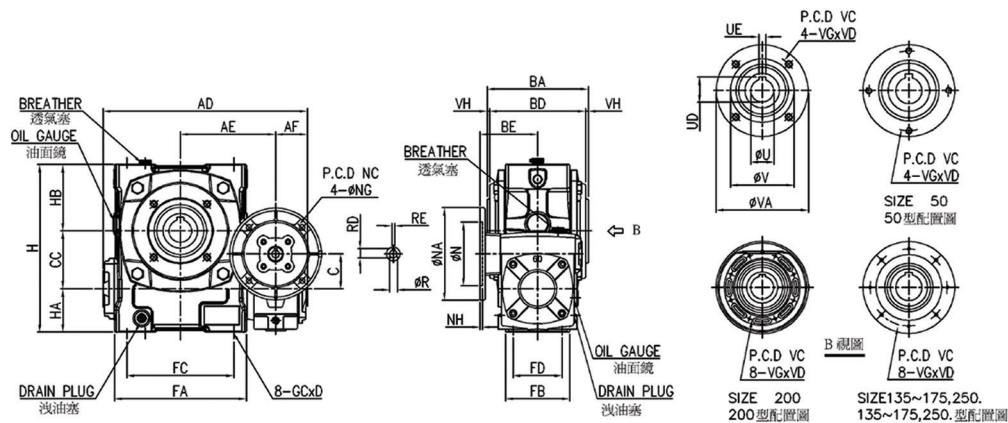
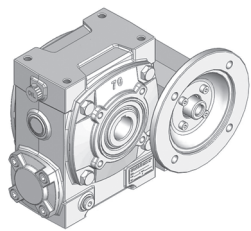
## 軸配置 Shaft Location



R

L

# BHWEQM 60~250



## 尺寸表 Dimension

規格 Size	減速比 Ratio	AD	AE	AF	BA	BD	BE	C	CC	FA	FB	FC	FD	GCxD (2*4)	H
60x34	1:100	218	100	43	112	106	85	33.86	60	127	78	100	54	M10x20L	177
70x40		261	121	46	131	124	89	40	70	156	88	125	66	M10x20L	205
80x50	1:200	284	130	50	144	136	85	50	80	176	101	145	75	M10x20L	232
100x60	1:300	352	165	55	175	166	90	60	100	227	112	185	85	M12x24L	290
120x70	1:400	415	195	65	200	174	117	70	120	265	132	220	100	M14x28L	370
135x80	1:500	465	220	70	216	205	129	80	135	298	144	260	110	M16x32L	425
155x100	1:600	534	257.5	84	230	218	160	100	155	340	164	280	120	M16x35L	423
175x120	1:800	624	299	100	250	227	180	120	175	370	170	310	120	M20x30L	480
200x135	1:900	672	322	110	306	294	----	135	200	405	226	360	165	M18x34L	575
250x155		815	392	130	316	301	----	155	250	540	250	440	180	★M24x50L	680

規格 Size	減速比 Ratio	HA	HB	中空出力蓋 Hollow Output Cover				中空出力軸 Hollow Output Shaft			油量 (l)		概重 (kg)	
				φ V(h7)	VA	VC	VGxVD	VH	φ U(H7)	UD	UE	子機 1st		母機 2nd
60x34	1:100	42	75	70	97	85	M8x15L	2.5	25	28	7	0.09	0.50	10.9
70x40		50	85	80	115	100	M8x15L	3.0	30	33	7	0.10	0.78	16.0
80x50	1:200	60	92	95	135	115	M10x20L	4.0	35	38	10	0.33	1.16	25.0
100x60	1:300	75	115	110	160	130	M12x25L	4.5	40	43	12	0.40	2.41	43.0
120x70	1:400	95	155	130	200	165	M14x28L	5.0	45	48.5	14	0.78	4.09	68.0
135x80	1:500	105	185	160	233	200	M12x24L	5.5	55	60	15	1.15	5.60	93.0
155x100	1:600	103	165	180	250	215	M12x25L	6.0	65	69.4	18	1.65	6.95	134.0
175x120	1:800	100	205	180	250	215	M12x25L	4.5	80	84.9	20	3.82	10.4	186.0
200x135	1:900	130	245	230	300	265	M12x25L	5.0	90	95.4	25	5.32	20.6	231.0
250x155		130	300	300	350	420	M16x28L	5.0	120	127.4	32	5.45	25.8	400.0

\* 入力法蘭界面尺寸請參考D-24頁。 Please reference page D-24 for input flange dimensions.

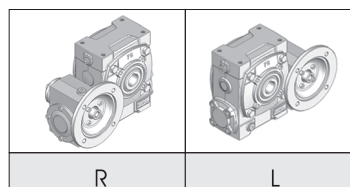
\* ★250型底座上/下面各六處攻牙。 ★Total for six mounting holes for each top & bottom surface.

## BHWEQM 135 - 600 L - 1HP

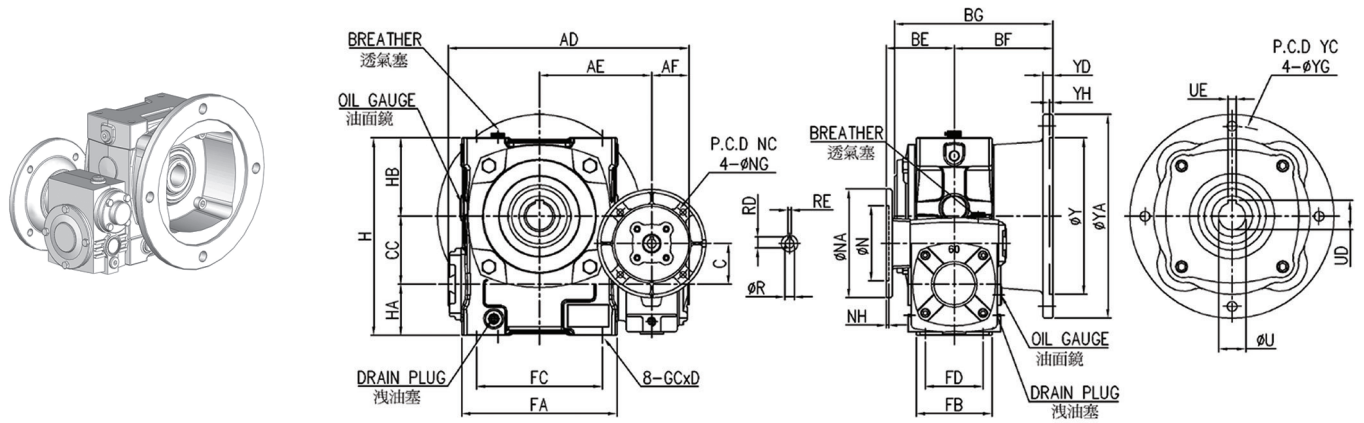
1 2 3 4 5

1. 機型 Type
2. 規格 Size
3. 速比 Ratio
4. 軸配置 S. L.
5. 馬力 Power

## 軸配置 Shaft Location



# BHWEQF 60~250



尺寸表 Dimension

規格 Size	減速比 Ratio	AD	AE	AF	BE	BF	BG	C	CC	FA	FB	FC	FD	GCxD
60x34	1:100	218	100	43	85	86	142	33.86	60	127	78	100	54	M10x20L
70x40		261	121	46	89	115	180.5	40	70	156	88	125	66	M10x20L
80x50	1:200	284	130	50	85	105	177	50	80	176	101	145	75	M10x20L
100x60	1:300	352	165	55	90	145	232.5	60	100	227	112	185	85	M12x24L
120x70	1:400	415	195	65	117	145	245	70	120	265	132	220	100	M14x28L
135x80	1:500	465	220	70	129	180	288	80	135	298	144	260	110	M16x32L
155x100	1:600	534	257.5	84	160	186.5	301.5	100	155	340	164	280	120	M16x35L
175x120	1:800	624	299	100	----	200	325	120	175	370	170	310	120	M20x30L
200x135	1:900	672	322	110	----	247	400	135	200	405	226	360	165	M18x34L
250x155		815	392	130	----	270	428	155	250	540	250	440	180	★M24x50L

B 工 系 列 尺 寸 表

規格 Size	減速比 Ratio	H	HA	HB	中空出力軸 Hollow O/Shaft			出力法蘭 Output Adapter					油量 (l)		概重 (kg)	
					øU(H7)	UD	UE	øY(G8)	øYA	øYC	YD	øYG	YH	子機 1st		母機 2nd
60x34	1:100	177	42	75	25	28	7	115	180	150	12	11	4	0.09	0.50	13
70x40		205	50	85	30	33	7	180	250	215	13	15	4	0.10	0.78	20
80x50	1:200	232	60	92	35	38	10	180	250	215	15	15	5	0.33	1.16	25
100x60	1:300	290	75	115	40	43	12	230	300	265	15	15	5	0.40	2.41	49
120x70	1:400	370	95	155	45	48.5	14	250	350	300	20	19	5	0.78	4.09	78
135x80	1:500	425	105	185	55	60	15	300	400	350	22	19	5	1.15	5.60	108
155x100	1:600	423	103	165	65	69.4	18	300	400	350	22	19	5	1.65	6.95	146
175x120	1:800	450	100	205	80	84.9	20	350	450	400	25	20	6	3.82	10.4	198
200x135	1:900	575	130	245	90	95.4	25	450	550	500	38	8*22	8	5.32	20.6	271
250x155		680	130	300	120	127.4	32	450	550	500	35	8*22	5	5.45	25.8	450

\* 入力法蘭界面尺寸請參考D-24頁. Please preference page D-24 for input flange dimensions .

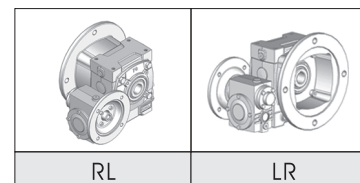
\* ★250型底座上/下面各六處攻牙. ★Total for six mounting holes for each top & bottom surface .

## BHWEQF 135 - 600 LR - 1HP

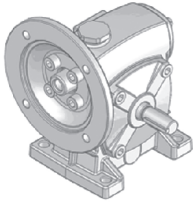
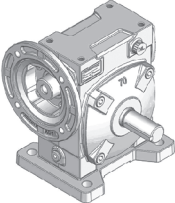
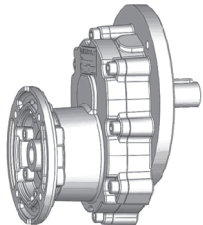
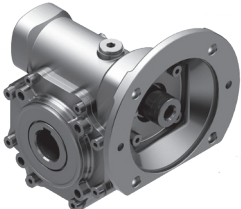
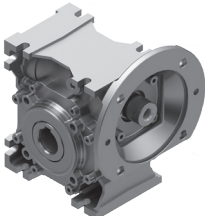
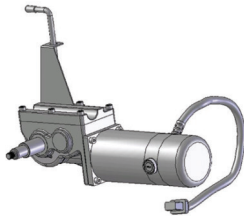
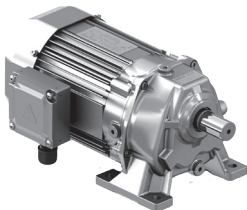
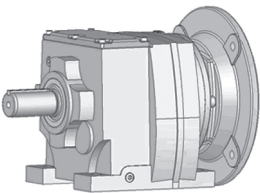
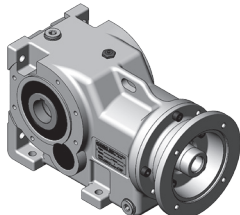
1 2 3 4 5

1. 機型 Type
2. 規格 Size
3. 速比 Ratio
4. 軸配置 Shaft Location
5. 馬力 Power

## 軸配置 Shaft Location



相關系列產品 Family products

		
TK 蝸輪減速機 TK WORM GEAR REDUCER	BH 蝸輪減速機 BH WORM GEAR REDUCER	RM 乘數型齒輪減速機 RATIO MULTIPLIERS
		
MK 鋁合金蝸輪減速機 MK ALUMINUM WORM REDUCER	MT 鋁合金蝸輪減速機 MT ALUMINUM WORM REDUCER	ZHP 電動輪椅減速機 ELECTRIC WHEELCHAIR REDUCER
		
G500 齒輪減速機 G500 HELICAL GEARMOTOR	G700 齒輪減速機 G700 HELICAL GEARMOTOR	K 傘齒輪減速機 K HELICAL-BEVEL GEAR REDUCER

相關系列產品

	
墊基磐石 FOUNDATION STONE	公司/廠房外觀 FACTORY
	
蝸桿研磨機 WORM GRINDING MACHINE	負載測試 LOAD TESTING MACHINE
	
零件倉儲 PARTS WAREHOUSE	成品組裝 ASSEMBLY LINE



# 備忘錄

Lined area for writing the memo.



# 備忘錄

A series of horizontal dashed lines for writing, spanning the width of the page.

工機傳動設備(上海)有限公司  
KOKI Transmissions(Shanghai)Co.,Ltd.  
E-MAIL : info@gongjdrive.com  
<http://www.gongjdrive.com>

台灣工機廠股份有限公司  
Taiwan Gong Ji Chang Co., Ltd.  
E-MAIL : info@gongjdrive.com  
<http://www.gongjdrive.com>