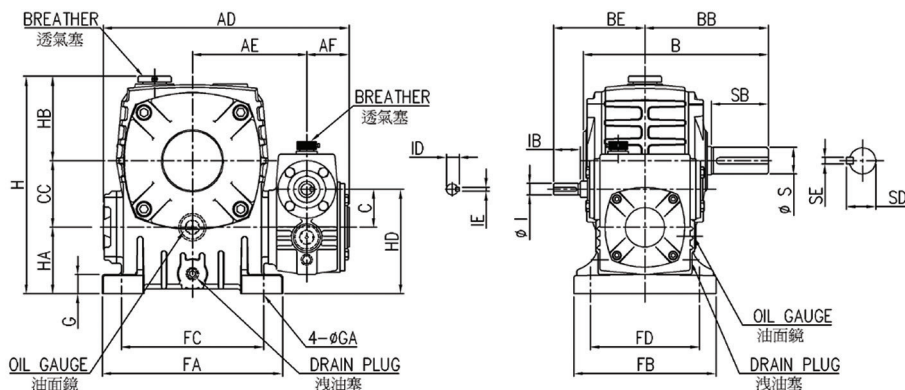
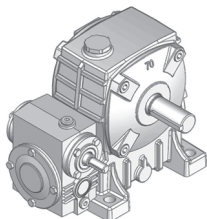
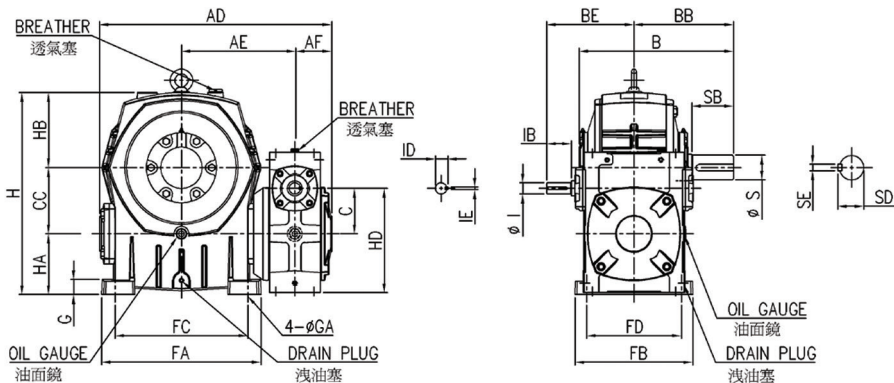
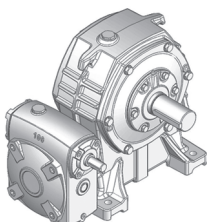


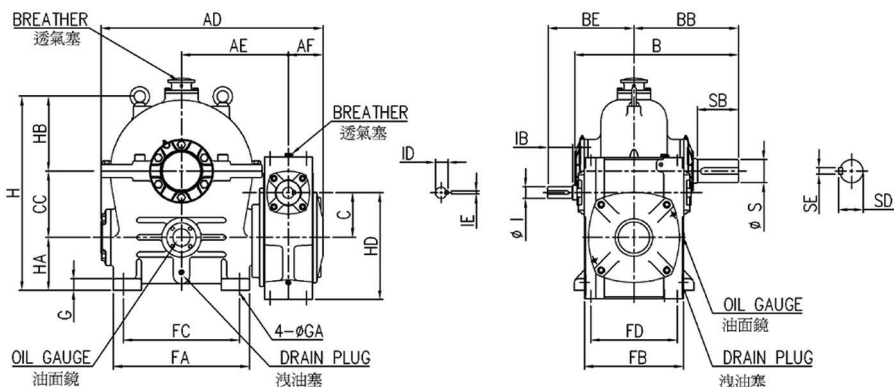
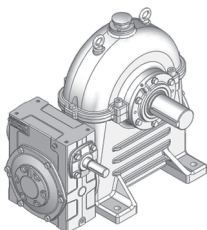
TKBW 60~135



TKBW 155~175



TKBW 200~300



尺寸表 Dimension

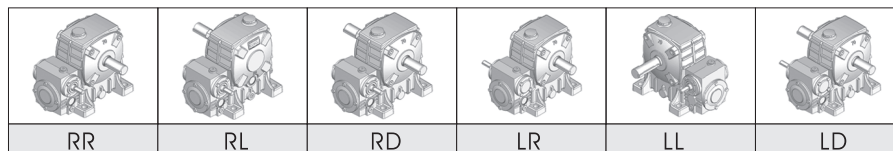
規格 Size	減速機 Ratio	AD	AE	AF	B	BB	BE	C	CC	FA	FB	FC	FD	G	GA	H	HA	HB	HD	實心入力軸 Solid Input Shaft				實心出力軸 Solid Output Shaft			油量 (l)		概重 (kg)	
																				l(h6)	IB	ID	IE	S(h6)	SB	SD	SE	子機 1st		母機 2nd
60	1:100 1:200 1:300 1:400 1:500 1:600 1:800 1:900	218	100	43	165	110	88	34	60	150	130	120	105	18	11	210	60	90	94	12	28	13.5	4	22	50	25	7	0.09	0.27	10.9
70		261	121	46	195	130	96	40	70	190	150	150	115	20	15	240	70	100	110	12	28	13.5	4	28	60	31	7	0.10	0.55	16
80		284	130	50	210	140	105	50	80	220	170	180	135	24	15	270	80	110	130	12	30	13.5	4	32	65	35	10	0.33	0.73	22
100		352	165	55	260	170	120	60	100	270	190	220	155	25	15	340	100	140	160	15	40	17	5	38	75	41	10	0.40	1.24	36
120		415	195	65	290	190	140	70	120	320	230	260	180	30	18	405	120	165	190	18	40	20	5	45	85	48	12	0.78	2.08	63
135		465	220	70	320	210	160	80	135	350	250	290	200	30	18	455	135	185	215	22	50	25	7	55	95	60	15	1.15	2.75	88
155		539	257	90	387	252	190	100	155	390	280	320	220	35	20	490	135	200	235	25	50	28	7	60	110	65	15	1.65	3.90	129
175		624	299	100	407	262	230	120	175	420	310	350	250	40	20	565	160	230	280	30	65	33	7	65	110	69	18	3.82	5.20	186
200		672	322	110	495	315	260	135	200	410	360	350	290	35	22	650	160	290	320	35	75	38	10	70	125	74.5	20	5.32	6.60	245
225		735	355	110	520	335	260	135	225	470	410	390	330	40	27	705	180	300	320	35	75	38	10	80	140	84.5	20	5.32	9.63	264
250	844	392	135	555	360	302	155	250	520	460	440	380	42	27	780	200	330	355	40	85	43	10	90	155	98	24	5.45	12.8	396	
300	920	425	135	610	410	302	155	300	580	450	480	340	50	36	855	200	355	355	40	85	43	10	95	170	101	28	5.45	14.6	480	

TKBW 135 - 600 LR

1 2 3 4

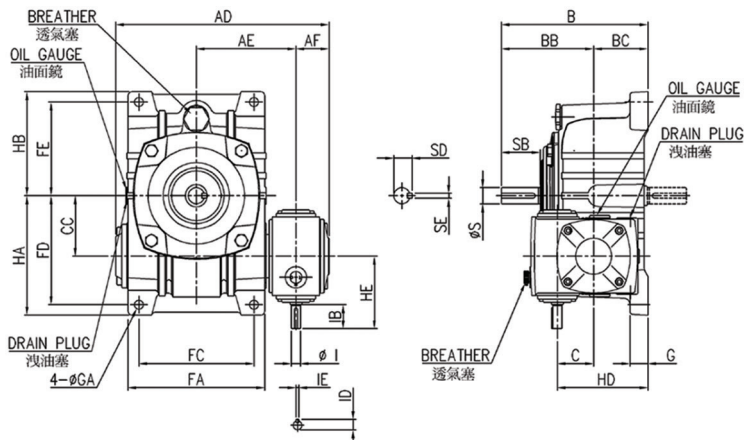
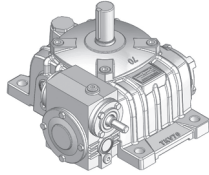
- 機型 Type
- 規格 Size
- 速比 Ratio
- 軸配置 S. L.

軸配置 Shaft Location

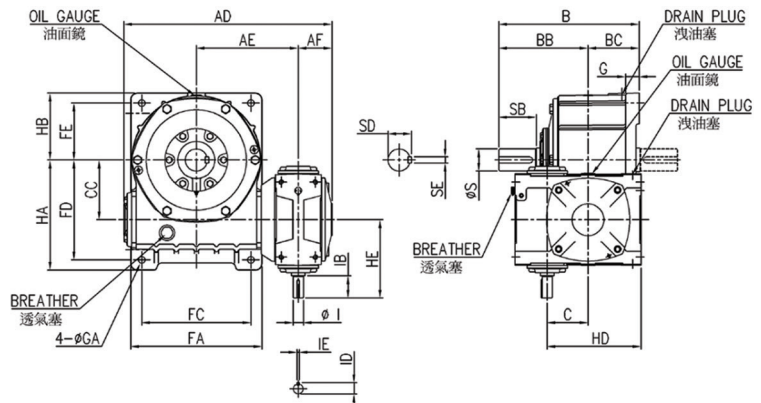
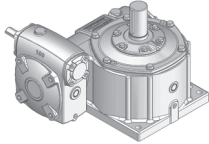


TK系列尺寸表

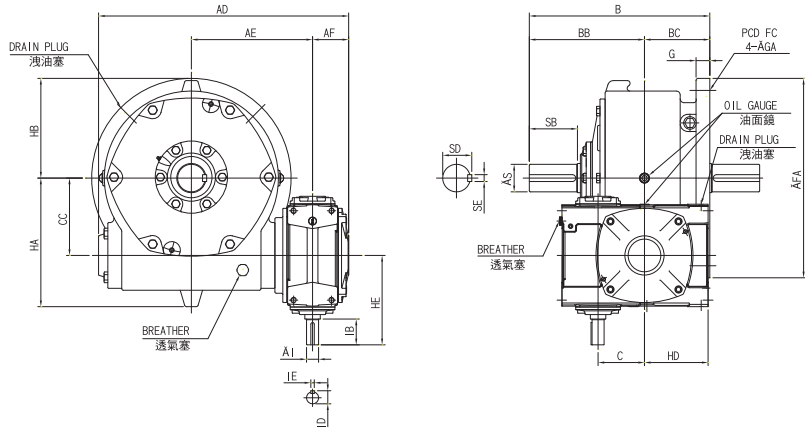
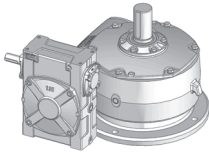
TKVW 60~135



TKVW 155~175



TKVW 200~300



L 系列尺寸表

尺寸表 Dimension

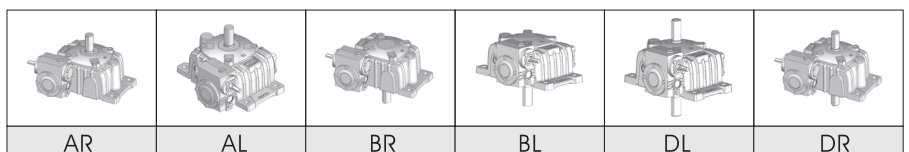
規格 Size	減速機 Ratio	AD	AE	AF	B	BB	BC	C	CC	FA	FC	FD	FE	G	GA	HA	HB	HD	HE	實心入力軸 Solid Input Shaft				實心出力軸 Solid Output Shaft				油量 (l)		概重 (kg)
																				l(h)	IB	ID	IE	S(h)	SB	SD	SE	1st	2nd	
60	1:100	218	100	43	165	110	55	34	60	126	100	120	105	15	11	137	123	89	88	12	28	13.5	4	22	50	25	7	0.09	0.70	11.6
70		261	121	46	195	130	65	50	70	156	120	135	120	20	15	155	140	110	96	12	28	13.5	4	28	60	31	7	0.10	0.95	17
80	1:200	284	130	50	210	140	70	60	80	176	140	150	130	20	15	170	150	120	105	12	30	13.5	4	32	65	35	10	0.33	1.45	22
100	1:300	352	165	55	260	170	90	70	100	226	190	180	155	30	15	200	175	150	120	15	40	17	5	38	75	41	10	0.40	2.50	39
120	1:400	415	195	65	290	190	100	80	120	268	220	215	185	30	18	240	210	170	140	18	40	20	5	45	85	48	12	0.78	5.07	68
135	1:500	465	220	70	320	210	110	100	135	306	260	235	210	35	18	260	235	190	160	22	50	25	7	55	95	60	15	1.15	7.13	95
155	1:600	539	257	90	392	252	140	120	155	336	290	265	145	35	20	286	170	240	190	25	50	28	7	60	110	65	15	1.65	7.50	139
175	1:800	624	299	100	412	262	150	135	175	380	320	293	167	40	20	321	195	270	230	30	65	33	7	65	110	69	18	3.82	11.0	200
200	1:900	672	322	110	490	315	175	135	200	510	450	-	-	40	22	343	255	310	260	35	75	38	10	70	125	74.5	20	5.32	14.4	260
225		735	355	110	525	335	190	155	225	580	510	-	-	40	27	374	290	325	260	35	75	38	10	80	140	84.5	20	5.32	19.5	284
250		844	392	135	560	360	200	155	250	640	570	-	-	42	27	419	320	355	302	40	85	43	10	90	155	98	24	5.45	23.8	433
300		920	425	135	645	410	235	155	300	750	660	-	-	42	36	493	375	390	302	40	85	43	10	95	170	101	28	5.45	33.5	590

TKVW 135 - 600 AR

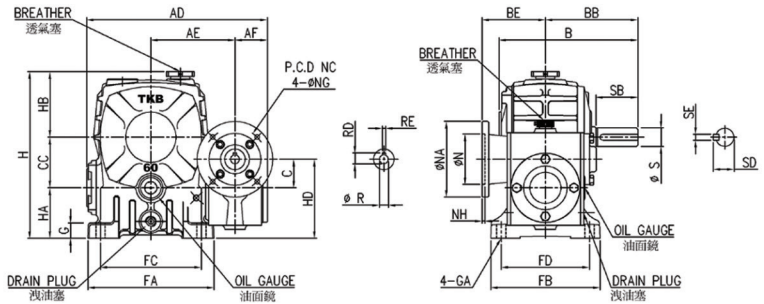
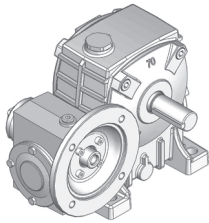
1 2 3 4

1. 機型 Type
2. 規格 Size
3. 速比 Ratio
4. 軸配置 S. L.

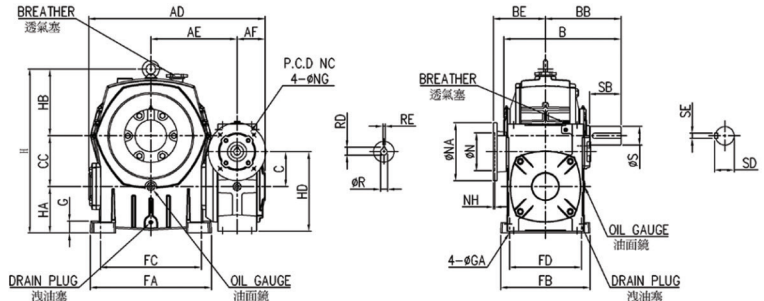
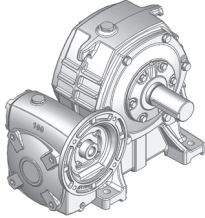
軸配置 Shaft Location



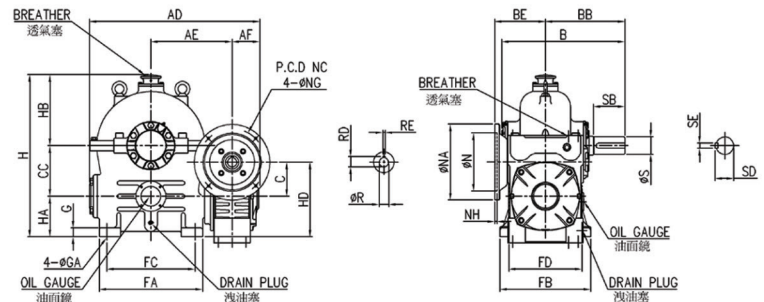
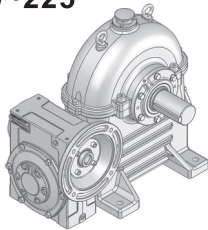
TKBWE 60~135



TKBWE 155~175



TKBWE 200~225



尺寸表 Dimension

規格 Size	減速比 Ratio	AD	AE	AF	B	BB	BE	C	CC	FA	FB	FC	FD	G	GA	H
60	1:100	218	100	43	165	110	85	34	60	150	130	120	105	18	11	210
70		261	121	46	195	130	89	40	70	190	150	150	115	20	15	240
80	1:200	284	130	50	210	140	85	50	80	220	170	180	135	24	15	270
100	1:300	352	165	55	260	170	90	60	100	270	190	220	155	25	15	340
120	1:400	415	195	65	290	190	117	70	120	320	230	260	180	30	18	405
135	1:500	465	220	70	320	210	129	80	135	350	250	290	200	30	18	455
155	1:600	539	257	90	387	252	160	100	155	390	280	320	220	35	20	490
175	1:800	624	299	100	407	262	180	120	175	420	310	350	250	40	20	565
200	1:900	672	322	110	495	315	201	135	200	410	360	350	290	35	22	650
225		735	355	110	520	335	201	135	225	470	410	390	330	40	27	705

規格 Size	減速比 Ratio	HA	HB	HD	實心出力軸 Solid Output Shaft				油量 (l)		概重 (kg)
					φ S(h6)	SB	SD	SE	子機 1st	母機 2nd	
60	1:100	60	90	94	22	50	25	7	0.09	0.27	11.7
70	1:200	70	100	110	28	60	31	7	0.10	0.55	17.0
80		80	110	130	32	65	35	10	0.33	0.73	23.0
100	1:300	100	140	160	38	75	41	10	0.40	1.24	36.0
120	1:400	120	165	190	45	85	48	12	0.78	2.08	64.0
135	1:500	135	185	215	55	95	60	15	1.15	2.75	90.0
155	1:600	135	200	235	60	110	65	15	1.65	3.90	129
175	1:800	160	230	280	65	110	69	18	3.82	5.20	189
200		160	290	320	70	125	74.5	20	5.32	6.60	248
225	1:900	180	300	320	80	140	84.5	20	5.32	9.63	267

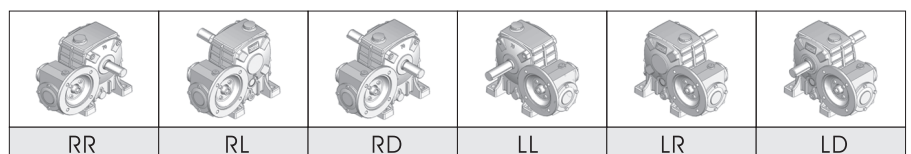
*入力法蘭界面尺寸請參考D-24頁。 Please refer page D-24 for input flange dimensions.

TKBWE 135 - 600 LR - 1HP

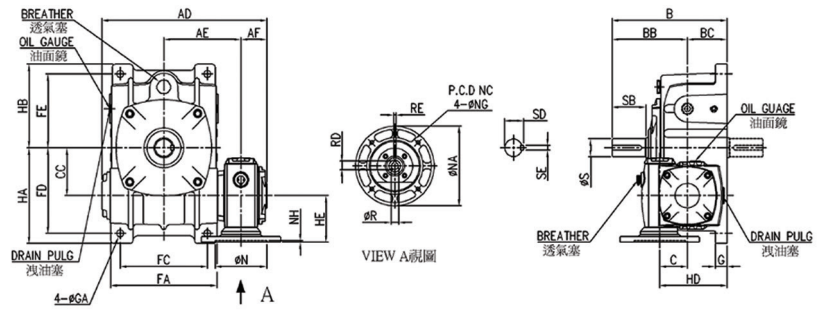
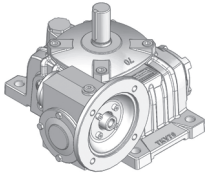
- 1 2 3 4 5

- 機型 Type
- 規格 Size
- 速比 Ratio
- 軸配置 S. L.
- 馬力 Power

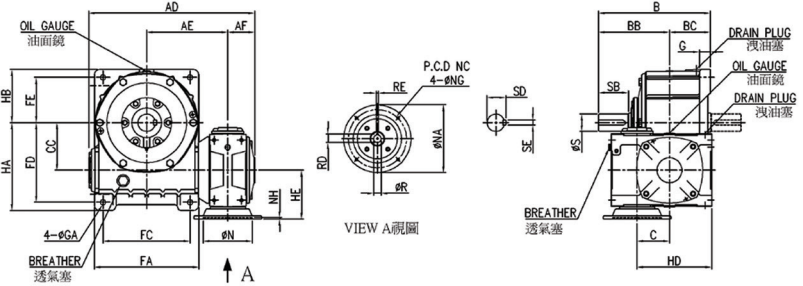
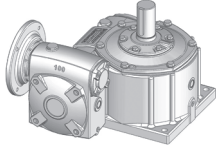
軸配置 Shaft Location



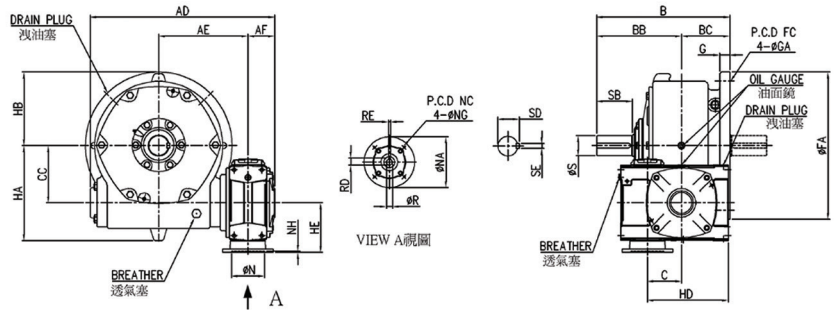
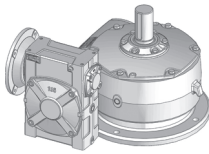
TKVWE 60~135



TKBVE 155~175



TKVWE 200~225



尺寸表 Dimension

規格 Size	減速比 Ratio	AD	AE	AF	B	BB	BC	C	CC	FA	FC	FD	FE	G	GA
60	1:100	218	100	43	165	110	55	34	60	126	100	120	105	15	11
70		261	121	46	195	130	65	40	70	156	120	135	120	20	15
80	1:200	284	130	50	210	140	70	50	80	176	140	150	130	20	15
100	1:300	352	165	55	260	170	90	60	100	226	190	180	155	30	15
120		415	195	65	290	190	100	70	120	268	220	215	185	30	18
135	1:500	465	220	70	320	210	110	80	135	306	260	235	210	35	18
155	1:600	539	257	90	392	252	140	100	155	336	290	265	145	35	20
175	1:800	624	299	100	412	262	150	120	175	380	320	293	167	40	20
200	1:900	672	322	110	490	315	175	135	200	510	450	-	-	40	22
225		735	355	110	525	335	190	135	225	580	510	-	-	40	27

規格 Size	減速比 Ratio	HA	HB	HD	HE	出力軸 Output Shaft				油量 (l)		概重 (kg)
						φ S(h6)	SB	SD	SE	子機 1st	母機 2nd	
60	1:100	137	123	89	85	22	50	25	7	0.09	0.70	12.4
70		155	140	110	89	28	60	31	7	0.10	0.95	18.0
80	1:200	170	150	120	85	32	65	35	10	0.33	1.45	23.0
100	1:300	200	175	150	90	38	75	41	10	0.40	2.50	39.0
120		240	210	170	117	45	85	48	12	0.78	5.07	69.0
135	1:500	260	235	190	129	55	95	60	15	1.15	7.13	97.0
155	1:600	286	170	240	160	60	110	65	15	1.65	7.50	139
175		324	196	270	180	65	110	69	18	3.82	11.0	203
200	1:800	343	255	310	201	70	125	74.5	20	5.32	14.4	263
225	1:900	374	290	325	201	80	140	84.5	20	5.32	19.5	287

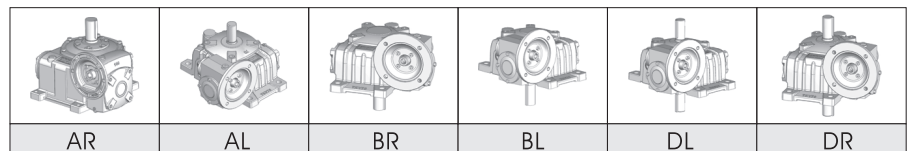
*入力法蘭界面尺寸請參考D-24頁。 Please reference page D-24 for input flange dimensions.

TKVWE 135 - 600 AR - 1HP

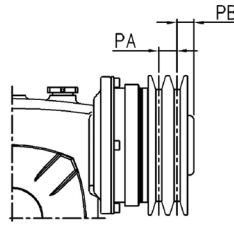
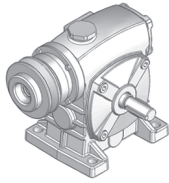
1 2 3 4 5

- 機型 Type
- 規格 Size
- 速比 Ratio
- 軸配置 S. L.
- 馬力 Power

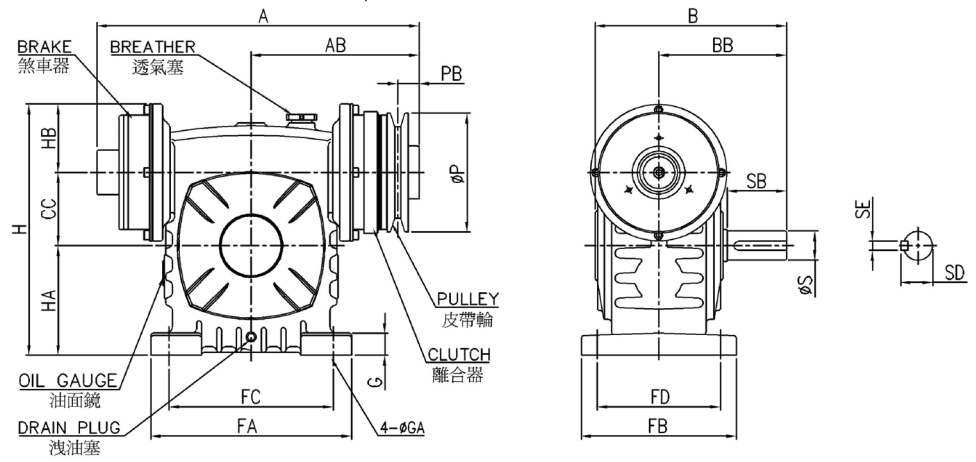
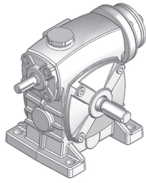
軸配置 Shaft Location



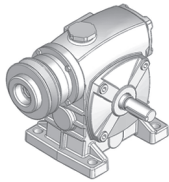
TKAR 50~135



TKAS 50~135



TKAT 50~135



尺寸表 Dimension

規格 Size	減速比 Ratio	B	BB	CC	FA	FB	FC	FD	G	GA	H	HA	HB	實心入力軸 Solid Input Shaft				實心出力軸 Solid Output Shaft			油量 (l)	概重 (kg)	
														I(h6)	IB	ID	IE	S(h6)	SB	SD			SE
50	1:10	145	95	50	140	120	110	95	15	11	180	80	50	12	30	13.5	4	17	40	19	5	0.31	8.5
60	1:15	165	110	60	150	130	120	105	18	11	210	90	60	15	40	17	5	22	50	25	7	0.42	12.8
70	1:20	195	130	70	190	150	150	115	20	15	240	105	65	18	40	20	5	28	60	31	7	0.77	16.0
80	1:30	210	140	80	220	170	180	135	24	15	270	120	70	22	50	25	7	32	65	35	10	1.18	18.0
100	1:40	260	170	100	270	190	220	155	25	15	340	150	90	25	50	28	7	38	75	41	10	2.31	33.0
120	1:50	290	190	120	320	230	260	180	30	18	405	180	105	30	65	33	7	45	85	48	12	3.16	71.0
135	1:60	320	210	135	350	250	290	200	30	18	455	215	105	35	75	38	10	55	95	60	15	4.1	94.0

規格 Size	離合器 Clutch			煞車器 Brake			皮帶輪 Pulley				A	B
	機型 Type	扭矩 Torque kg-m	電壓 Voltage	機型 Type	扭矩 Torque kg-m	電壓 Voltage	機型 Type	直徑 Dia. p	PA	PB		
50	06	0.5	DC 24V	06	0.5	DC 24V	A1	76.2 (3")	---	15	241	125
60	06	0.5	DC 24V	06	0.5	DC 24V	A1	76.2 (3")	---	15	251	129
	08	1	DC 24V	08	1	DC 24V	A1	101.6 (4")	---	20	264	139
70	08	1	DC 24V	08	1	DC 24V	A1	101.6 (4")	---	20	293	154
	10	2	DC 24V	10	2	DC 24V	B1	127.0 (5")	---	21	311	162
80	10	2	DC 24V	10	2	DC 24V	B1	127.0 (5")	---	21	333	171
	12	4	DC 24V	12	4	DC 24V	B1	152.4 (6")	---	19	364	188
100	12	4	DC 24V	12	4	DC 24V	B1	152.4 (6")	---	19	420	218
120	16	8	DC 24V	16	8	DC 24V	B2	152.4 (6")	19	19	490	254
135	16	8	DC 24V	16	8	DC 24V	B2	152.4 (6")	19	19	518	268

機型說明：TKAR 50~135 附送電煞車器及離合器
TKAT 50~135 僅附離合器
TKAS 50~135 僅附送電煞車器

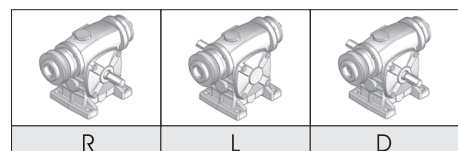
W / Brake & Clutch .
W / Clutch only.
W / Brake only.

TKAR 70 - 60 R - 08 08 4 A1

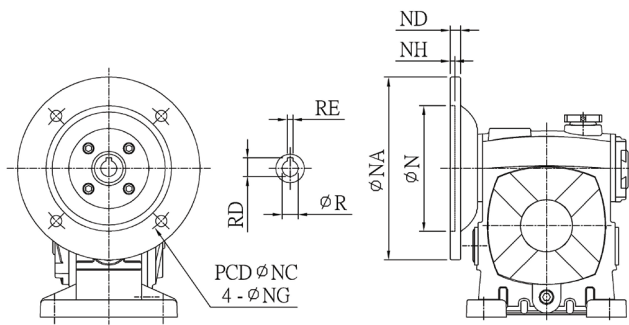
1 2 3 4 5 6 7 8

- 機型 Type
- 規格 Size
- 速比 Ratio
- 軸配置 S. L.
- 離合器型式 Clutch Type
- 煞車器型式 Brake Type
- 皮帶輪外徑 Pulley Dia
- 皮帶輪型式 Pulley Type

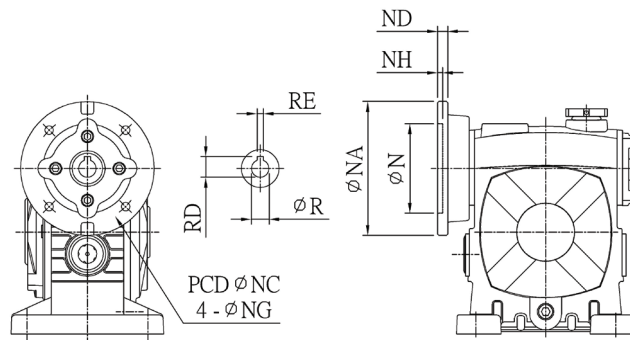
軸配置 Shaft Location



B5入力法蘭 B5 Input Flange



B14入力法蘭 B14 Input Flange



IEC-B5入力法蘭尺寸(代碼E) Input Flange Dimension(Code E)

規格 Size	馬力 Power	框號 Frame	入力軸孔 Input Bore			B5入力法蘭 Input Flange					
			φ R(F8)	RD	RE	φ N(H7)	φ NA	φ NC	ND	φ NG	NH
40	0.25 HP	*D63	11	12.8	4	95	140	115	8	10	4
	0.25 HP	D67				110	160	130	9		
	0.5 HP	D71	14	16.3	5						
50	0.25 HP	*D63	11	12.8	4	95	140	115	8	10	4
	0.25 HP	D67				110	160	130	9		
	0.5 HP	D71	14	16.3	5						
60	0.25 HP	*D63	11	12.8	4	95	140	115	9	10	4
	0.25 HP	D67				110	160	130	9		
	0.5 HP	D71	14	16.3	5						
	1 HP	D80	19	21.8	6	130	200	165	10	12	4
70	0.5 HP	D71	14	16.3	5	110	160	130	10	10	4
	1 HP	D80	19	21.8	6	130	200	165	14	M10	
	2 HP	D90L	24	27.3	8						
80	1 HP	D80	19	21.8	6	130	200	165	14	M10	4
	2 HP	D90L	24	27.3	8						
100	2 HP	D90L	24	27.3	8	130	200	165	15	12	4
	3 HP	D100L	28	31.3	8	180	250	215	16	M12	4.5
	5 HP	D112M									
120	2 HP	D90L	24	27.3	8	130	200	165	16	M10	4
	3 HP	D100L	28	31.3	8	180	250	215	16	M12	
	5 HP	D112M									
135	3 HP	D100L	28	31.3	8	180	250	215	17	M12	5
	5 HP	D112M									
	7.5 HP	D132S	38	41.3	10	230	300	265	20		4.5
155	5 HP	D112M	28	31.3	8	180	250	215	15	M12	4.5
	7.5 HP	D132S	38	41.3	10	230	300	265	20	M12	
	10 HP	D132M									
175	7.5 HP	D132S	38	41.3	10	230	300	265	20	M12	5
	10 HP	D132M									
	15 HP	D160M	42	45.3	12	250	350	300	25	18.5	6

*框號:D63(1/4HP)為歐洲法蘭規格, D67(1/4HP)為亞洲法蘭規格.

European input flange 1/4HP Frame code D63 . Asian input flange 1/4HP Frame code D67

IEC-B14入力法蘭尺寸(代碼G) Input Flange Dimension(Code G)

規格 Type	馬力 HP	法蘭 Flange	入力軸孔 Input bore			B14入力法蘭 Input flange					
			φ R(F8)	RD	RE	φ N(H7)	φ NA	φ NC	ND	φ NG	NH
40	1/4 HP	D63	11	12.8	4	60	90	75	8	6	3.5
	1/2 HP	D71	14	16.3	5	70	105	85	8	7	4
50	1/4 HP	D63	11	12.8	4	60	90	75	8	6	3.5
	1/2 HP	D71	14	16.3	5	70	105	85	8	7	4
60	1/4 HP	D63	11	12.8	4	60	90	75	8	6	3.5
	1/2 HP	D71	14	16.3	5	70	105	85	8	7	4
	1 HP	D80	19	21.8	6	80	120	100	10	7	4
70	1/2 HP	D71	14	16.3	5	70	105	85	10	7	4
	1 HP	D80	19	21.8	6	80	120	100	10	7	4
80	1 HP	D80	19	21.8	6	80	120	100	10.5	7	4
	2 HP	D90	24	27.3	8	95	140	115	10.5	9	4.5
100	3 HP	D100	28	41.3	10	110	160	130	11	9	4.0
120	3 HP	D100	28	41.3	10	110	160	130	12	9	4.0

單段直結型馬力配比表 Single reduction rating

規格 \ 減速比	1/5	1/10	1/15	1/20	1/30	1/40	1/50	1/60
40	1/2 HP			1/4 HP				
50	1/2 HP					1/4 HP		
60	1/2 HP (1 HP)				1/2 HP, 1/4 HP			
70	1 HP (2 HP)			1 HP			1/2 HP	
80	2 HP					1 HP		
100	3 HP (5 HP)			3 HP			2 HP	
120	5 HP					3 HP		2 HP
135	7.5 HP					5 HP		3 HP
155	10 HP					7.5 HP	5 HP	
175	15 HP					10 HP	7.5 HP	

單
雙
段
直
結
型
馬
力
配
比
表

雙段直結型馬力配比表 Double reduction rating

規格 \ 減速比	1/100	1/200	1/300	1/400	1/500	1/600	1/800	1/900
34 x 60	1/4 HP							
40 x 70	1/2 HP		1/4 HP					
50 x 80	1/4 HP			1/4 HP				
60 x 100	1 HP		1/2 HP		1/4 HP			
70 x 120	1 HP			1/2 HP				
80 x 135	2 HP			1 HP				
100 x 155	5 HP		3 HP		2 HP			
120 x 175	5 HP			3 HP			2 HP	
135 x 200	7.5 HP		5 HP		3 HP			
135 x 225	7.5 HP				5 HP			
155 x 250	10 HP			7.5 HP				
155 x 300	10 HP				7.5 HP			

以上馬力配比以安全系數SF=1.0為主. Above capacity based on safety factor 1.0

特性表-單段實心入力軸 Ratings for solid input shaft

輸入轉速 Input rpm	規格 Size	速比 Ratio	1800 RPM				1500 RPM				1200 RPM				900 RPM				600 RPM				300 RPM			
			HP ₁	HP ₂	O.T	O.H.L	HP ₁	HP ₂	O.T	O.H.L	HP ₁	HP ₂	O.T	O.H.L	HP ₁	HP ₂	O.T	O.H.L	HP ₁	HP ₂	O.T	O.H.L	HP ₁	HP ₂	O.T	O.H.L
40	1/10	0.83	0.65	2.60	70	0.77	0.60	2.80	70	0.67	0.51	3.10	70	0.56	0.42	3.40	70	0.43	0.32	3.80	70	0.23	0.16	3.80	70	
	1/15	0.70	0.54	3.00	70	0.62	0.48	3.10	70	0.35	0.27	2.40	70	0.28	0.22	2.60	70	0.24	0.19	3.00	70	0.13	0.10	3.30	70	
	1/20	0.38	0.27	2.10	70	0.34	0.24	2.30	70	0.30	0.21	2.50	70	0.26	0.17	2.80	70	0.20	0.13	3.10	70	0.13	0.08	3.70	70	
	1/30	0.43	0.28	3.30	70	0.40	0.25	3.50	70	0.34	0.21	3.80	70	0.27	0.16	3.80	70	0.20	0.11	3.80	70	0.10	0.05	3.80	70	
	1/40	0.26	0.15	2.50	70	0.24	0.14	2.60	70	0.21	0.12	2.80	70	0.18	0.10	3.10	70	0.14	0.07	3.40	70	0.09	0.04	3.80	70	
	1/50	0.25	0.14	2.80	70	0.23	0.12	3.00	70	0.20	0.11	3.20	70	0.17	0.09	3.50	70	0.13	0.06	3.80	70	0.07	0.03	3.80	70	
	1/60	0.20	0.10	2.40	70	0.19	0.09	2.60	70	0.16	0.08	2.70	70	0.14	0.06	5.00	70	0.11	0.05	3.20	70	0.07	0.03	3.80	70	
50	1/10	1.44	1.15	4.59	100	1.31	1.03	4.94	107	1.16	0.90	5.40	115	0.89	0.68	5.43	120	0.60	0.45	5.43	140	0.31	0.23	5.43	200	
	1/15	1.07	0.81	4.89	115	0.97	0.73	5.22	120	0.82	0.60	5.43	130	0.63	0.45	5.43	140	0.43	0.30	5.43	160	0.22	0.15	5.43	200	
	1/20	0.65	0.48	3.85	130	0.58	0.43	4.13	140	0.51	0.37	4.48	155	0.43	0.31	4.94	170	0.32	0.22	5.43	200	0.17	0.12	5.43	200	
	1/30	0.68	0.45	5.43	150	0.58	0.37	5.43	170	0.48	0.30	5.43	180	0.37	0.22	5.43	200	0.26	0.15	5.43	200	0.14	0.07	5.43	200	
	1/40	0.44	0.28	4.50	170	0.40	0.25	4.80	180	0.35	0.21	5.16	200	0.28	0.17	5.43	200	0.20	0.11	5.43	200	0.10	0.05	5.43	200	
	1/50	0.39	0.23	4.55	200	0.35	0.20	4.94	200	0.31	0.17	5.29	200	0.24	0.13	5.43	200	0.17	0.09	5.43	200	0.09	0.04	5.43	200	
	1/60	0.31	0.18	4.35	200	0.28	0.16	4.60	200	0.24	0.13	4.87	200	0.21	0.11	5.34	200	0.15	0.07	5.43	200	0.08	0.03	5.43	200	
60	1/10	2.32	1.87	7.44	98	2.08	1.66	7.95	104	1.88	1.47	8.80	110	1.57	1.21	9.68	121	1.23	0.93	11.1	140	0.66	0.48	11.6	200	
	1/15	1.72	1.32	7.91	116	1.55	1.18	8.46	123	1.36	1.01	9.07	133	1.17	0.85	10.2	145	0.9	0.64	11.5	167	0.48	0.32	11.6	200	
	1/20	1.21	0.89	7.15	138	1.10	0.80	7.66	146	0.98	0.69	8.31	157	0.83	0.57	9.16	172	0.65	0.43	10.4	200	0.38	0.24	11.6	200	
	1/30	1.14	0.78	9.31	151	1.05	0.70	10.0	159	0.92	0.59	10.6	172	0.78	0.48	11.6	189	0.54	0.32	11.6	200	0.29	0.16	11.6	200	
	1/40	0.82	0.52	8.27	178	0.75	0.46	8.83	189	0.67	0.39	9.49	200	0.58	0.32	10.4	200	0.45	0.24	11.6	200	0.25	0.12	11.6	200	
	1/50	0.77	0.49	9.70	200	0.70	0.43	10.2	200	0.62	0.37	11.0	200	0.40	0.23	9.22	200	0.31	0.17	10.3	200	0.19	0.09	11.6	200	
	1/60	0.64	0.38	9.20	200	0.58	0.34	9.70	200	0.51	0.29	10.4	200	0.43	0.24	11.3	200	0.25	0.13	9.52	200	0.14	0.07	11.2	200	
70	1/10	3.48	2.82	11.2	128	3.11	2.50	11.9	136	2.77	2.20	13.1	145	2.23	1.81	14.4	159	1.85	1.41	16.9	180	1.20	0.88	21.1	228	
	1/15	2.53	1.96	11.7	153	2.29	1.76	12.6	161	2.02	1.52	13.6	174	1.73	1.28	15.2	190	1.34	0.96	17.3	218	0.87	0.59	21.4	277	
	1/20	1.93	1.47	11.7	178	1.75	1.31	12.5	188	1.55	1.14	13.6	202	1.31	0.94	15.0	222	1.02	0.71	17.1	255	0.65	0.43	20.6	300	
	1/30	1.69	1.16	13.8	198	1.55	1.05	15.0	208	1.36	0.89	16.1	225	1.18	0.74	17.7	247	0.92	0.56	20.1	284	0.59	0.33	23.8	300	
	1/40	1.24	0.82	13.1	233	1.13	0.73	14.0	247	1.01	0.63	15.0	266	0.86	0.51	16.5	293	0.67	0.39	18.6	300	0.43	0.23	21.9	300	
	1/50	1.12	0.72	14.3	266	1.03	0.64	15.2	282	0.91	0.55	16.3	300	0.77	0.45	17.8	300	0.60	0.33	19.7	300	0.39	0.19	23.2	300	
	1/60	0.94	0.58	13.9	289	0.86	0.51	14.6	300	0.76	0.43	15.6	300	0.65	0.36	17.0	300	0.50	0.26	18.6	300	0.32	0.15	22.0	300	
80	1/10	4.93	4.01	15.9	180	4.43	3.58	17.0	191	3.89	3.12	18.6	204	3.30	2.59	20.6	224	2.63	2.02	24.1	254	1.70	1.26	30.1	321	
	1/15	3.57	2.79	16.7	215	3.21	2.49	17.8	228	2.83	2.17	19.4	244	2.44	1.81	21.7	267	1.90	1.38	24.7	306	1.24	0.85	30.7	388	
	1/20	2.53	1.90	15.1	253	2.30	1.71	16.3	267	2.04	1.49	17.8	287	1.73	1.22	19.5	316	1.37	0.93	22.4	362	0.89	0.57	27.2	400	
	1/30	2.38	1.66	19.8	277	2.15	1.47	21.1	294	1.90	1.28	22.9	316	1.65	1.06	25.3	345	1.31	0.80	28.7	398	0.84	0.47	34.0	400	
	1/40	1.70	1.10	17.5	326	1.54	0.98	18.7	347	1.38	0.85	20.4	372	1.19	0.69	22.2	400	0.94	0.52	25.0	400	0.62	0.31	29.8	400	
	1/50	1.57	1.01	20.1	364	1.43	0.90	21.6	385	1.28	0.77	23.1	400	1.09	0.63	25.1	400	0.85	0.47	28.0	400	0.55	0.28	33.0	400	
	1/60	1.29	0.79	18.9	400	1.18	0.71	20.4	400	1.05	0.60	21.6	400	0.91	0.50	23.7	400	0.70	0.36	26.0	400	0.46	0.21	30.8	400	
100	1/10	8.73	7.18	28.5	167	7.93	6.46	30.8	177	6.93	5.6	33.4	190	5.87	4.69	37.3	207	4.68	3.65	43.3	235	2.79	2.09	50.0	297	
	1/15	6.34	5.02	29.9	204	5.66	4.43	31.7	217	5.09	3.94	35.3	230	4.33	3.29	39.3	251	3.38	2.48	44.5	289	1.99	1.39	50.0	365	
	1/20	5.02	3.93	31.2	239	4.57	3.54	33.8	252	4.03	3.09	36.9	269	3.40	2.53	40.3	297	2.67	1.93	46.2	240	1.52	1.04	50.0	435	
	1/30	4.20	3.00	35.8	265	3.81	2.66	38.2	281	3.35	2.30	41.1	302	2.89	1.92	46.0	330	2.23	1.39	50.0	382	1.20	0.69	50.0	500	
	1/40	3.17	2.20	35.1	316	2.86	1.96	37.4	336	2.54	1.71	40.9	359	2.03	1.28	46.0	397	1.71	1.04	50.0	458	0.92	0.52	50.0	500	
	1/50	2.39	1.59	31.8	364	2.17	1.42	34.0	386	1.93	1.24	37.0	415	1.66	1.01	40.2	458	1.29	0.75	44.7	500	0.79	0.41	50.0	500	
	1/60	1.96	1.27	30.4	400	1.79	1.14	32.7	424	1.59	0.97	34.9	458	1.37	0.79	38.1	500	1.05	0.58	42.0	500	0.68	0.34	49.8	500	
120	1/10	13.8	11.4	45.7	177	12.6	10.4	49.6	184	11.0	9.02	53.8	198	9.38	7.55	60.1	214	7.46	5.86	69.9	241	4.64	3.51	84.0	305	
	1/15	10.0	8.05	48.0	218	9.02	7.15	51.2	231	8.08	6.32	56.5	244	6.83	5.26	62.8	267	5.39	4.01	71.9	305	3.30	2.34	84.0	386	
	1/20	7.16	5.54	44.0	270	6.49	4.97	47.4	285	5.72	4.30	51.3	306	4.85	3.58	57.0	335	3.87	2.74	65.4	383	2.53	1.69	80.7	488	
	1/30	6.66	4.82	57.5	285	6.00	4.28	61.3	302	5.31	3.70	66.3	325	4.55	3.09	73.9	354	3.65	2.34	83.9	408	1.97	1.17	84.0	531	
	1/40	4.68	3.19	50.7	357	4.19	2.81	53.6	380	3.77	2.45	58.5	407	3.24	2.03	64.8	446	2.62	1.53	73.3	514	1.64	0.88	84.0	665	
	1/50	3.93	2.74	54.5	404	3.54	2.43	58.0	429	3.15	2.12	63.4	459	2.69	1.72	68.7	508	2.09	1.28	76.5	588	1.24	0.70	84.0	700	
	1/60	3.14	2.04	48.9	453	2.84	1.81	51.9	481	2.52	1.56	56.2	518	2.17	1.28	61.3	571	1.70	0.94	67.5	662	1.12	0.56	81.1	700	
135	1/10	19.8	16.5	66.0	304	18.0	15.0	71.7	319	15.8	13.0	77.7	342	13.3	10.9	86.8	372	10.6	8.46	101	421	6.87	5.30	126	533	
	1/15	14.7	11.9	71.4	362	13.1	10.6	76.1	384	11.8	9.38	84.0	407	9.95	7.82	93.3	445	7.83	5.96	106	510	5.11	3.73	133	644	
	1/20	11.3	9.11	72.5	426	10.3	8.19	78.2	449	8.97	7.03	83.9	484	7.69	5.92	94.3	528	6.05	4.51	107	605	3.88	2.76	131	772	
	1/30	9.68	7.21	86.0	468	8.71	6.40	91.7	496	7.70	5.53	99.1	533	6.58	4.62	110	583	5.24	3.50	125	670	3.13	1.95	140	866	
	1/																									

特性表-單段實心入力軸 Ratings for solid input shaft

輸入轉速 Input rpm		1800 RPM				1500 RPM				1200 RPM				900 RPM				600 RPM				300 RPM			
規格 Size	速比 Ratio	HP ₁	HP ₂	O.T	O.H.L	HP ₁	HP ₂	O.T	O.H.L	HP ₁	HP ₂	O.T	O.H.L	HP ₁	HP ₂	O.T	O.H.L	HP ₁	HP ₂	O.T	O.H.L	HP ₁	HP ₂	O.T	O.H.L
175	1/10	46.8	39.1	150	1770	42.5	35.4	163	1800	37.7	31.3	180	1800	31.7	26.0	200	1800	25.2	20.4	235	1800	16.6	12.9	297	1800
	1/15	33.0	26.7	154	1800	29.6	23.9	165	1800	25.9	20.8	180	1800	22.1	17.5	202	1800	17.3	13.4	233	1800	11.4	8.44	292	1800
	1/20	22.8	18.2	141	1800	20.4	16.2	151	1800	18.0	14.2	165	1800	15.2	11.7	182	1800	12.1	9.15	212	1800	7.87	5.62	261	1800
	1/30	19.0	14.1	163	1800	17.2	12.7	176	1800	15.0	11.0	190	1800	12.9	9.20	212	1800	10.2	7.04	243	1800	6.73	4.23	293	1800
	1/40	13.2	9.60	149	1800	11.9	8.58	159	1800	10.4	7.36	171	1800	8.96	6.12	190	1800	7.10	4.65	216	1800	4.69	2.80	261	1800
	1/50	9.78	6.81	135	1800	8.74	6.03	144	1800	7.98	5.37	160	1800	6.64	4.32	171	1800	5.28	3.25	194	1800	3.46	1.94	231	1800
	1/60	8.23	5.74	132	1800	7.74	5.31	147	1800	6.62	4.41	152	1800	5.56	3.60	166	1800	4.45	2.70	187	1800	2.90	1.62	224	1800
200	1/10	52.6	44.0	181	1750	47.7	39.9	196	1840	41.8	34.8	215	1950	35.6	29.3	241	2120	28.0	22.8	281	2200	18.5	14.4	356	2200
	1/15	39.5	32.1	198	1990	35.4	28.7	212	2090	30.9	25.0	231	2200	26.3	21.0	259	2200	20.6	16.1	298	2200	13.6	10.0	373	2200
	1/20	30.2	24.3	193	2200	27.0	21.6	206	2200	23.8	18.9	226	2200	20.1	15.7	250	2200	15.9	12.2	291	2200	10.3	7.48	357	2200
	1/30	25.1	18.8	232	2200	22.6	16.8	249	2200	19.8	14.6	270	2200	16.9	12.1	300	2200	13.3	9.32	345	2200	8.78	5.60	414	2200
	1/40	18.2	13.3	213	2200	16.5	12.0	230	2200	14.3	10.3	247	2200	12.3	8.62	274	2200	9.56	6.43	307	2200	6.44	3.94	376	2200
	1/50	13.8	9.84	195	2200	12.3	8.68	207	2200	11.2	7.76	231	2200	9.29	6.21	247	2200	7.33	4.69	280	2200	4.83	2.80	334	2200
	1/60	11.5	8.01	188	2200	10.3	7.11	200	2200	9.64	6.49	228	2200	7.76	5.05	237	2200	6.12	3.77	265	2200	4.03	2.26	318	2200
225	1/10	71.2	60.2	239	2150	64.6	54.5	260	2260	56.6	47.7	284	2400	48.1	40.1	319	2500	37.8	31.2	372	2500	24.9	19.8	473	2500
	1/15	56.8	46.9	280	2410	50.9	41.8	300	2500	44.4	36.4	326	2500	37.8	30.6	365	2500	29.4	23.4	422	2500	19.3	14.6	527	2500
	1/20	43.4	35.2	280	2500	38.6	31.2	298	2500	34.1	27.4	327	2500	28.8	22.8	363	2500	22.6	17.6	421	2500	14.6	10.8	518	2500
	1/30	37.3	28.6	342	2500	33.4	25.6	367	2500	29.2	22.2	399	2500	24.9	18.5	442	2500	19.6	14.2	508	2500	12.7	8.54	611	2500
	1/40	25.8	19.3	307	2500	23.6	17.4	333	2500	20.4	14.9	375	2500	17.6	12.5	399	2500	13.6	9.36	447	2500	9.09	5.72	546	2500
	1/50	19.4	14.2	282	2500	17.2	12.5	299	2500	15.6	11.1	334	2500	12.9	8.96	356	2500	10.1	6.77	404	2500	6.65	4.04	482	2500
	1/60	16.0	11.3	262	2500	14.2	10.0	278	2500	13.2	9.18	318	2500	10.6	7.14	330	2500	8.37	5.34	370	2500	5.50	3.20	443	2500
250	1/10	96.6	81.3	323	2700	88.3	74.2	354	2700	78.4	65.7	392	2700	65.5	54.7	435	2700	51.8	42.6	508	2700	34.2	27.1	648	2700
	1/15	72.3	59.3	354	2700	66.4	54.3	389	2700	57.9	47.2	423	2700	49.0	39.7	474	2700	38.3	30.3	544	2700	25.3	21.1	648	2700
	1/20	55.3	45.0	367	2700	49.2	39.9	391	2700	43.3	35.0	428	2700	36.4	29.0	473	2700	28.7	22.4	549	2700	18.6	13.8	678	2700
	1/30	47.2	35.8	427	2700	42.2	31.9	457	2700	37.1	27.9	499	2700	31.0	23.0	551	2700	24.7	17.6	633	2700	16.3	10.8	774	2700
	1/40	32.9	24.6	401	2700	29.8	22.2	435	2700	25.9	19.1	468	2700	22.8	16.4	537	2700	17.2	11.9	587	2700	11.4	7.30	715	2700
	1/50	22.7	17.3	359	2700	21.2	15.4	383	2700	18.7	13.5	418	2700	15.8	11.0	458	2700	12.2	8.23	511	2700	8.12	4.97	617	2700
	1/60	20.2	14.6	350	2700	18.0	12.9	371	2700	16.8	11.9	426	2700	13.4	9.21	439	2700	10.5	6.88	493	2700	6.91	4.13	591	2700
300	1/10	146	123	516	2590	133	111	563	2710	119	110	631	2860	100	84.0	704	3090	78.4	64.8	814	3460	52.4	42.1	1056	3800
	1/15	115	95.8	564	2910	104	87.2	616	3040	92.6	76.9	679	3210	78.0	64.4	757	3480	61.0	49.4	874	3800	40.1	31.3	1106	3800
	1/20	86.2	70.6	573	3150	79.3	64.8	631	3280	68.5	55.8	680	3500	57.7	46.8	759	3790	45.4	36.0	876	3800	29.8	22.5	1100	3800
	1/30	69.6	54.0	658	3560	62.2	48.2	706	3800	54.2	41.8	765	3800	45.6	34.8	848	3800	36.1	26.8	976	3800	23.6	16.4	1196	3800
	1/40	53.0	40.0	665	3800	47.3	35.6	710	3800	41.3	30.9	771	3800	34.5	25.4	849	3800	27.7	19.7	979	3800	18.1	11.8	1186	3800
	1/50	40.6	30.1	612	3800	36.6	27.0	659	3800	32.0	23.4	713	3800	28.4	20.4	828	3800	21.2	14.5	888	3800	14.0	8.80	1074	3800
	1/60	32.2	23.4	571	3800	28.6	20.8	608	3800	25.2	18.0	660	3800	21.4	14.9	729	3800	16.5	11.0	811	3800	11.0	6.66	980	3800
350	1/10	--	--	--	--	185	156	788	3260	165	139	876	3430	140	118	993	3680	110	92.4	1161	4080	72.9	59.3	1493	4890
	1/15	--	--	--	--	153	126	926	3680	138	114	1044	3850	115	94.6	1152	4170	89.8	72.9	1332	4650	59.6	46.6	1706	5100
	1/20	140	114	933	3900	129	105	1030	4000	111	91.3	1111	4320	95.3	77.4	1257	4640	74.1	59.2	1441	5100	48.2	36.9	1789	5100
	1/30	100	78.4	936	4250	89.6	69.0	1043	4870	78.1	60.0	1133	5100	65.8	50.1	1263	5100	52.0	38.6	1461	5100	33.8	23.7	1792	5100
	1/40	78.8	59.6	991	5100	70.5	53.2	1061	5100	62.4	46.9	1171	5100	52.5	38.9	1297	5100	41.0	29.6	1475	5100	26.8	17.8	1782	5100
	1/50	62.1	46.5	926	5100	56.0	41.8	999	5100	48.8	36.2	1081	5100	40.9	30.1	1197	5100	33.8	23.7	1357	5100	28.8	18.8	1647	5100
	1/60	48.5	35.8	872	5100	43.4	32.0	933	5100	38.0	27.7	1011	5100	32.0	22.9	1115	5100	24.9	17.0	1249	5100	16.5	10.4	1512	5100
400	1/10	--	--	--	--	277	235	1182	3830	245	208	1308	4100	211	179	1501	4290	165	139	1752	4770	109	89.7	2258	5690
	1/15	--	--	--	--	214	177	1337	4340	193	160	1509	4520	159	131	1653	4950	125	102	1931	5480	80.8	64.1	2421	6730
	1/20	--	--	--	--	168	138	1340	4910	148	121	1746	5190	125	102	1654	5610	96.8	77.9	1895	6290	63.7	49.3	2405	7000
	1/30	--	--	--	--	137	107	1509	5320	121	94.0	1660	5670	102	79.5	1869	6090	81.3	62.0	2191	6740	51.6	37.3	2638	7000
	1/40	--	--	--	--	100	75.6	1509	6350	87.8	66.1	1651	6810	73.6	54.9	1829	7000	58.3	42.5	2121	7000	37.3	25.3	2534	7000
	1/50	--	--	--	--	79.2	59.0	1393	7000	69.5	52.2	1525	7000	57.8	43.8	1673	7000	45.6	32.8	1914	7000	29.8	20.0	2331	7000
	1/60	--	--	--	--	65.2	48.5	1347	7000	56.5	42.0	1456	7000	47.6	35.6	1610	7000	37.1	26.1	1810	7000	24.4	15.9	2201	7000
500	1/10	--	--	--	--	--	--	--	--	386	329	2136	13000	335	284	2467	13000	264	224	2908	13000	170	142	3678	13000
	1/15	--	--	--	--	--	--	--	--	337	280	2642	13000	287	238	2998	13000	222	183	3458	13000	150	120	4541	13000
	1/20	--	--	--	--	--	--	--	--	263	217	2714	13000	220	181	3022	13000	160	131	3272	13000	111	88.1	4402	13000
	1/30	--	--	--	--	--	--	--	--	215	166	3239	13000	181	140	3626	13000	139	106	4139	13000	91.2	66.3	5168	13000
	1/40	--	--	--	--	--	--	--	--	157	121	3099	13000	131	100	3422	13000	102	76.9	3933	13000	65.8	46.8	4793	13

特性表-雙段實心入力軸 Ratings for double reduction solid input shaft

輸入轉速 Input rpm		1 800 RPM				1 500 RPM				1 200 RPM				900 RPM				600 RPM			
規格 Size	速比 Ratio	HP ₁	HP ₂	O.T	O.H.L	HP ₁	HP ₂	O.T	O.H.L	HP ₁	HP ₂	O.T	O.H.L	HP ₁	HP ₂	O.T	O.H.L	HP ₁	HP ₂	O.T	O.H.L
60	1/200	0.32	0.13	11.6	200	0.27	0.12	11.6	200	0.21	0.08	11.6	200	0.16	0.07	11.6	200	0.12	0.04	11.6	200
	1/300	0.23	0.08	11.6	200	0.20	0.08	11.6	200	0.16	0.05	11.6	200	0.12	0.04	11.6	200	0.08	0.03	11.6	200
	1/400	0.19	0.07	11.6	200	0.16	0.05	11.6	200	0.12	0.04	11.6	200	0.10	0.03	11.6	200	0.07	0.01	11.6	200
	1/500	0.16	0.04	11.6	200	0.13	0.04	11.6	200	0.12	0.03	11.6	200	0.08	0.01	11.6	200	0.05	0.01	11.6	200
	1/600	0.13	0.04	11.6	200	0.12	0.04	11.6	200	0.10	0.03	11.6	200	0.08	0.01	11.6	200	0.05	0.01	11.6	200
	1/800	0.12	0.03	11.6	200	0.11	0.03	11.6	200	0.08	0.01	11.6	200	0.07	0.01	11.6	200	0.04	0.01	11.6	200
	1/900	0.11	0.03	11.6	200	0.10	0.01	11.6	200	0.08	0.01	11.6	200	0.05	0.01	11.6	200	0.04	0.01	11.6	200
	1/1000	0.06	0.03	11.6	200	0.05	0.024	11.6	200	0.04	0.02	11.6	200	0.03	0.015	11.6	200	0.03	0.01	11.6	200
	1/1200	0.06	0.025	11.6	200	0.05	0.020	11.6	200	0.04	0.016	11.6	200	0.03	0.012	11.6	200	0.02	0.008	11.6	200
	1/1500	0.05	0.02	11.6	200	0.04	0.016	11.6	200	0.03	0.013	11.6	200	0.03	0.01	11.6	200	0.02	0.007	11.6	200
	1/1800	0.05	0.018	11.6	200	0.04	0.014	11.6	200	0.03	0.011	11.6	200	0.02	0.008	11.6	200	0.02	0.006	11.6	200
	1/2400	0.04	0.012	11.6	200	0.03	0.010	11.6	200	0.03	0.008	11.6	200	0.02	0.006	11.6	200	0.02	0.004	11.6	200
	1/3000	0.03	0.01	11.6	200	0.02	0.008	11.6	200	0.02	0.007	11.6	200	0.02	0.005	11.6	200	0.01	0.003	11.6	200
	1/3600	0.03	0.008	11.6	200	0.02	0.007	11.6	200	0.02	0.006	11.6	200	0.02	0.004	11.6	200	0.01	0.003	11.6	200
70	1/200	0.63	0.31	25.0	300	0.52	0.25	25.0	300	0.41	0.20	25.0	300	0.32	0.15	25.0	300	0.23	0.09	25.0	300
	1/300	0.44	0.20	25.0	300	0.36	0.16	25.0	300	0.28	0.12	25.0	300	0.23	0.09	25.0	300	0.13	0.05	25.0	300
	1/400	0.36	0.15	25.0	300	0.31	0.12	25.0	300	0.24	0.09	25.0	300	0.17	0.07	25.0	300	0.12	0.04	25.0	300
	1/500	0.31	0.12	25.0	300	0.24	0.09	25.0	300	0.20	0.08	25.0	300	0.16	0.05	25.0	300	0.11	0.04	25.0	300
	1/600	0.25	0.09	25.0	300	0.20	0.08	25.0	300	0.15	0.05	25.0	300	0.12	0.04	25.0	300	0.08	0.01	25.0	300
	1/800	0.24	0.07	25.0	300	0.19	0.05	25.0	300	0.16	0.04	25.0	300	0.09	0.03	25.0	300	0.07	0.01	25.0	300
	1/900	0.24	0.05	25.0	300	0.15	0.04	25.0	300	0.12	0.04	25.0	300	0.09	0.03	25.0	300	0.07	0.01	25.0	300
	1/1000	0.13	0.063	25.0	300	0.11	0.053	25.0	300	0.09	0.042	25.0	300	0.07	0.032	25.0	300	0.05	0.021	25.0	300
	1/1200	0.12	0.053	25.0	300	0.11	0.044	25.0	300	0.09	0.035	25.0	300	0.07	0.026	25.0	300	0.05	0.018	25.0	300
	1/1500	0.10	0.042	25.0	300	0.09	0.035	25.0	300	0.07	0.028	25.0	300	0.06	0.021	25.0	300	0.04	0.014	25.0	300
	1/1800	0.09	0.035	25.0	300	0.08	0.030	25.0	300	0.06	0.023	25.0	300	0.05	0.018	25.0	300	0.04	0.012	25.0	300
	1/2400	0.08	0.026	25.0	300	0.07	0.022	25.0	300	0.06	0.018	25.0	300	0.04	0.013	25.0	300	0.04	0.009	25.0	300
	1/3000	0.06	0.021	25.0	300	0.05	0.018	25.0	300	0.04	0.014	25.0	300	0.03	0.010	25.0	300	0.02	0.007	25.0	300
	1/3600	0.06	0.018	25.0	300	0.05	0.015	25.0	300	0.04	0.012	25.0	300	0.03	0.009	25.0	300	0.02	0.006	25.0	300
80	1/200	0.89	0.41	33.8	400	0.64	0.36	35.0	400	0.53	0.28	35.0	400	0.40	0.20	35.0	400	0.28	0.13	35.0	400
	1/300	0.64	0.28	35.0	400	0.45	0.24	35.0	400	0.37	0.19	35.0	400	0.28	0.13	35.0	400	0.19	0.08	35.0	400
	1/400	0.53	0.20	35.0	400	0.36	0.17	35.0	400	0.28	0.13	35.0	400	0.21	0.09	35.0	400	0.16	0.07	35.0	400
	1/500	0.44	0.16	35.0	400	0.29	0.13	35.0	400	0.24	0.11	35.0	400	0.17	0.08	35.0	400	0.12	0.04	35.0	400
	1/600	0.39	0.13	35.0	400	0.27	0.12	35.0	400	0.20	0.08	35.0	400	0.16	0.07	35.0	400	0.09	0.04	35.0	400
	1/800	0.45	0.09	35.0	400	0.28	0.08	35.0	400	0.23	0.07	35.0	400	0.16	0.04	35.0	400	0.11	0.03	35.0	400
	1/900	0.29	0.08	35.0	400	0.21	0.08	35.0	400	0.16	0.05	35.0	400	0.12	0.04	35.0	400	0.08	0.03	35.0	400
	1/1000	0.18	0.088	35.0	400	0.16	0.073	35.0	400	0.13	0.06	35.0	400	0.10	0.044	35.0	400	0.08	0.03	35.0	400
	1/1200	0.17	0.073	35.0	400	0.15	0.061	35.0	400	0.12	0.05	35.0	400	0.10	0.037	35.0	400	0.07	0.024	35.0	400
	1/1500	0.14	0.060	35.0	400	0.12	0.050	35.0	400	0.10	0.04	35.0	400	0.08	0.030	35.0	400	0.06	0.020	35.0	400
	1/1800	0.13	0.050	35.0	400	0.11	0.042	35.0	400	0.09	0.32	35.0	400	0.07	0.024	35.0	400	0.05	0.016	35.0	400
	1/2400	0.11	0.037	35.0	400	0.09	0.030	35.0	400	0.08	0.24	35.0	400	0.06	0.018	35.0	400	0.05	0.012	35.0	400
	1/3000	0.08	0.030	35.0	400	0.07	0.024	35.0	400	0.06	0.020	35.0	400	0.05	0.015	35.0	400	0.04	0.010	35.0	400
	1/3600	0.07	0.024	35.0	400	0.06	0.020	35.0	400	0.06	0.016	35.0	400	0.04	0.012	35.0	400	0.03	0.008	35.0	400
100	1/200	1.16	0.61	50.0	575	0.95	0.52	50.0	622	0.76	0.40	50.0	650	0.60	0.31	50.0	650	0.40	0.20	50.0	650
	1/300	0.84	0.40	50.0	650	0.67	0.33	50.0	650	0.53	0.27	50.0	650	0.41	0.20	50.0	650	0.28	0.12	50.0	650
	1/400	0.67	0.31	50.0	650	0.52	0.25	50.0	650	0.40	0.20	50.0	650	0.32	0.15	50.0	650	0.23	0.09	50.0	650
	1/500	0.57	0.24	50.0	650	0.41	0.20	50.0	650	0.35	0.16	50.0	650	0.27	0.12	50.0	650	0.19	0.08	50.0	650
	1/600	0.49	0.20	50.0	650	0.39	0.16	50.0	650	0.31	0.12	50.0	650	0.24	0.09	50.0	650	0.16	0.05	50.0	650
	1/800	0.52	0.15	50.0	650	0.40	0.12	50.0	650	0.32	0.09	50.0	650	0.24	0.07	50.0	650	0.17	0.04	50.0	650
	1/900	0.41	0.12	50.0	650	0.31	0.11	50.0	650	0.27	0.08	50.0	650	0.19	0.05	50.0	650	0.12	0.04	50.0	650
	1/1000	0.25	0.12	50.0	650	0.21	0.10	50.0	650	0.19	0.08	50.0	650	0.15	0.063	50.0	650	0.11	0.042	50.0	650
	1/1200	0.24	0.10	50.0	650	0.20	0.09	50.0	650	0.18	0.07	50.0	650	0.14	0.05	50.0	650	0.10	0.035	50.0	650
	1/1500	0.19	0.08	50.0	650	0.17	0.07	50.0	650	0.15	0.06	50.0	650	0.11	0.04	50.0	650	0.08	0.028	50.0	650
	1/1800	0.18	0.07	50.0	650	0.16	0.06	50.0	650	0.14	0.05	50.0	650	0.10	0.035	50.0	650	0.07	0.023	50.0	650
	1/2400	0.15	0.05	50.0	650	0.13	0.044	50.0	650	0.11	0.035	50.0	650	0.09	0.026	50.0	650	0.07	0.018	50.0	650
	1/3000	0.11	0.04	50.0	650	0.10	0.035	50.0	650	0.09	0.03	50.0	650	0.07	0.020	50.0	650	0.05	0.014	50.0	650
	1/3600	0.11	0.035	50.0	650	0.10	0.030	50.0	650	0.08	0.02	50.0	650	0.07	0.018	50.0	650	0.05	0.012	50.0	650

HP₁ : 輸入馬力 Input HP.

HP₂ : 輸出馬力 Output HP.

O.T. : 輸出扭矩 Output Torque (kg-m)

O.H.L. : 懸垂荷重 Overhung Load (kgf).

特性表
雙段實心
入力軸

特性表-雙段實心入力軸 Ratings for double reduction solid input shaft

規格 Size	輸入轉速 Input rpm	1800 RPM				1500 RPM				1200 RPM				900 RPM				600 RPM			
		速比 Ratio	HP ₁	HP ₂	O.T	O.H.L	HP ₁	HP ₂	O.T	O.H.L	HP ₁	HP ₂	O.T	O.H.L	HP ₁	HP ₂	O.T	O.H.L	HP ₁	HP ₂	O.T
120	1/200	2.04	1.04	84.0	618	1.72	0.87	84.0	675	1.44	0.69	84.0	749	1.11	0.52	84.0	854	0.79	0.35	84.0	1000
	1/300	1.47	0.69	84.0	749	1.24	0.57	84.0	814	1.01	0.45	84.0	899	0.81	0.35	84.0	1000	0.56	0.33	84.0	1000
	1/400	1.15	0.52	84.0	854	0.96	0.43	84.0	925	0.81	0.35	84.0	1000	0.64	0.25	84.0	1000	0.44	0.16	84.0	1000
	1/500	0.96	0.41	84.0	942	0.88	0.35	84.0	1000	0.72	0.28	84.0	1000	0.57	0.20	84.0	1000	0.40	0.13	84.0	1000
	1/600	0.88	0.35	84.0	1000	0.75	0.28	84.0	1000	0.61	0.23	84.0	1000	0.48	0.16	84.0	1000	0.32	0.11	84.0	1000
	1/800	0.93	0.25	84.0	1000	0.77	0.12	84.0	1000	0.67	0.16	84.0	1000	0.32	0.12	84.0	1000	0.20	0.08	84.0	1000
	1/900	0.68	0.23	84.0	1000	0.56	0.19	84.0	1000	0.47	0.15	84.0	1000	0.36	0.11	84.0	1000	0.24	0.07	84.0	1000
	1/1000	0.43	0.21	84.0	1000	0.36	0.17	84.0	1000	0.30	0.14	84.0	1000	0.25	0.10	84.0	1000	0.19	0.07	84.0	1000
	1/1200	0.42	0.18	84.0	1000	0.35	0.14	84.0	1000	0.28	0.11	84.0	1000	0.24	0.09	84.0	1000	0.18	0.06	84.0	1000
	1/1500	0.33	0.14	84.0	1000	0.27	0.11	84.0	1000	0.23	0.09	84.0	1000	0.19	0.07	84.0	1000	0.15	0.05	84.0	1000
	1/1800	0.31	0.118	84.0	1000	0.24	0.09	84.0	1000	0.20	0.07	84.0	1000	0.18	0.06	84.0	1000	0.13	0.04	84.0	1000
	1/2400	0.27	0.09	84.0	1000	0.21	0.07	84.0	1000	0.19	0.06	84.0	1000	0.15	0.044	84.0	1000	0.12	0.03	84.0	1000
	1/3000	0.19	0.08	84.0	1000	0.17	0.06	84.0	1000	0.15	0.05	84.0	1000	0.11	0.035	84.0	1000	0.08	0.023	84.0	1000
1/3600	0.18	0.06	84.0	1000	0.16	0.05	84.0	1000	0.14	0.04	84.0	1000	0.11	0.03	84.0	1000	0.08	0.02	84.0	1000	
135	1/200	3.12	1.75	140	960	2.37	1.45	140	1045	2.16	1.16	140	1156	1.68	0.87	140	1200	1.17	0.57	140	1200
	1/300	2.24	1.16	140	1156	1.88	0.96	140	1200	1.56	0.77	140	1200	1.20	0.57	140	1200	0.85	0.39	140	1200
	1/400	1.76	0.87	140	1200	1.51	0.72	140	1200	1.23	0.57	140	1200	0.96	0.43	140	1200	0.68	0.28	140	1200
	1/500	1.47	0.69	140	1200	1.24	0.57	140	1200	1.01	0.45	140	1200	0.80	0.35	140	1200	0.55	0.23	140	1200
	1/600	1.31	0.57	140	1200	1.09	0.48	140	1200	0.92	0.39	140	1200	0.72	0.28	140	1200	0.49	0.19	140	1200
	1/800	1.35	0.43	140	1200	1.16	0.36	140	1200	0.96	0.28	140	1200	0.73	0.20	140	1200	0.53	0.13	140	1200
	1/900	1.05	0.39	140	1200	0.89	0.32	140	1200	0.72	0.24	140	1200	0.59	0.19	140	1200	0.39	0.12	140	1200
	1/1000	0.72	0.352	140	1200	0.62	0.293	140	1200	0.52	0.235	140	1200	0.41	0.176	140	1200	0.30	0.118	140	1200
	1/1200	0.70	0.294	140	1200	0.61	0.245	140	1200	0.50	0.196	140	1200	0.40	0.147	140	1200	0.29	0.098	140	1200
	1/1500	0.56	0.235	140	1200	0.48	0.196	140	1200	0.40	0.157	140	1200	0.32	0.118	140	1200	0.23	0.078	140	1200
	1/1800	0.50	0.196	140	1200	0.43	0.163	140	1200	0.36	0.129	140	1200	0.29	0.098	140	1200	0.22	0.065	140	1200
	1/2400	0.43	0.147	140	1200	0.37	0.123	140	1200	0.32	0.098	140	1200	0.26	0.074	140	1200	0.19	0.049	140	1200
	1/3000	0.31	0.118	140	1200	0.27	0.098	140	1200	0.23	0.079	140	1200	0.19	0.059	140	1200	0.13	0.039	140	1200
1/3600	0.30	0.098	140	1200	0.26	0.082	140	1200	0.22	0.065	140	1200	0.18	0.049	140	1200	0.13	0.034	140	1200	
155	1/200	5.08	1.49	225	1500	4.55	2.48	237	1500	3.83	2.01	242	1500	2.96	1.52	242	1500	1.08	1.00	242	1500
	1/300	3.87	2.01	242	1500	3.33	1.68	242	1500	2.73	1.35	242	1500	2.12	1.00	242	1500	1.51	0.67	242	1500
	1/400	3.03	1.52	242	1500	2.57	1.25	242	1500	2.12	1.00	242	1500	1.67	0.96	242	1500	1.16	0.49	242	1500
	1/500	2.51	1.20	242	1500	2.13	1.00	242	1500	1.77	0.80	242	1500	1.37	0.60	242	1500	0.96	0.40	242	1500
	1/600	2.27	1.00	242	1500	1.96	0.84	242	1500	1.61	0.67	242	1500	1.25	0.49	242	1500	0.88	0.32	242	1500
	1/800	2.33	0.76	242	1500	2.00	0.63	242	1500	1.64	0.49	242	1500	1.32	0.37	242	1500	0.92	0.24	242	1500
	1/900	1.88	0.68	242	1500	1.65	0.57	242	1500	1.37	0.45	242	1500	1.07	0.33	242	1500	0.79	0.23	242	1500
	1/1000	1.24	0.609	242	1500	1.08	0.507	242	1500	0.90	0.406	242	1500	0.71	0.304	242	1500	0.51	0.203	242	1500
	1/1200	1.21	0.507	242	1500	1.06	0.443	242	1500	0.87	0.338	242	1500	0.69	0.254	242	1500	0.50	0.169	242	1500
	1/1500	0.97	0.406	242	1500	0.82	0.338	242	1500	0.70	0.271	242	1500	0.55	0.203	242	1500	0.40	0.135	242	1500
	1/1800	0.87	0.338	242	1500	0.74	0.281	242	1500	0.62	0.223	242	1500	0.50	0.169	242	1500	0.37	0.112	242	1500
	1/2400	0.75	0.254	242	1500	0.64	0.211	242	1500	0.55	0.169	242	1500	0.44	0.127	242	1500	0.33	0.085	242	1500
	1/3000	0.53	0.203	242	1500	0.46	0.169	242	1500	0.40	0.135	242	1500	0.32	0.102	242	1500	0.23	0.068	242	1500
1/3600	0.52	0.169	242	1500	0.45	0.141	242	1500	0.39	0.112	242	1500	0.21	0.085	242	1500	0.23	0.058	242	1500	
175	1/200	7.32	4.12	321	1800	6.52	3.63	338	1800	5.44	2.96	345	1800	4.23	2.21	345	1800	2.96	1.48	345	1800
	1/300	5.52	2.95	345	1800	4.72	2.45	345	1800	3.89	1.96	345	1800	3.00	1.47	345	1800	2.13	0.97	345	1800
	1/400	4.40	2.21	345	1800	3.76	1.84	345	1800	3.11	1.48	345	1800	2.43	1.11	345	1800	1.72	0.73	345	1800
	1/500	3.45	1.72	345	1800	2.93	1.44	345	1800	2.48	1.17	345	1800	1.92	0.88	345	1800	1.36	0.59	345	1800
	1/600	3.23	1.48	345	1800	2.76	1.23	345	1800	2.28	0.97	345	1800	1.80	0.73	345	1800	1.28	0.48	345	1800
	1/800	2.64	1.11	345	1800	2.24	0.92	345	1800	2.55	0.73	345	1800	1.45	0.55	345	1800	1.07	0.36	345	1800
	1/900	2.57	0.99	345	1800	2.24	0.83	345	1800	1.87	0.65	345	1800	1.45	0.48	345	1800	1.07	0.32	345	1800
	1/1000	1.77	0.867	345	1800	1.54	0.723	345	1800	1.28	0.578	345	1800	1.01	0.434	345	1800	0.72	0.289	345	1800
	1/1200	1.72	0.723	345	1800	1.51	0.602	345	1800	1.24	0.482	345	1800	0.98	0.362	345	1800	0.71	0.241	345	1800
	1/1500	1.40	0.587	345	1800	1.18	0.482	345	1800	0.99	0.386	345	1800	0.78	0.289	345	1800	0.57	0.193	345	1800
	1/1800	1.24	0.482	345	1800	0.90	0.340	345	1800	0.88	0.318	345	1800	0.71	0.241	345	1800	0.53	0.159	345	1800
	1/2400	1.07	0.362	345	1800	0.88	0.301	345	1800	0.78	0.241	345	1800	0.62	0.181	345	1800	0.47	0.121	345	1800
	1/3000	0.76	0.289	345	1800	0.65	0.241	345	1800	0.57	0.193	345	1800	0.45	0.145	345	1800	0.32	0.097	345	1800
1/3600	0.75	0.241	345	1800	0.64	0.201	345	1800	0.55	0.159	345	1800	0.44	0.121	345	1800	0.32	0.082	345	1800	

HP₁: 輸入馬力 Input HP.

HP₂: 輸出馬力 Output HP.

O.T.: 輸出扭矩 Output Torque (kg-m)

O.H.L.: 懸垂荷重 Overhung Load (kgf).

特性表
雙段實心
入力軸

特性表-雙段實心入力軸 Ratings for double reduction solid input shaft

規格 Size	輸入轉速 Input rpm 速比 Ratio	1800 RPM				1500 RPM				1200 RPM				900 RPM				600 RPM			
		HP ₁	HP ₂	O.T	O.H.L	HP ₁	HP ₂	O.T	O.H.L	HP ₁	HP ₂	O.T	O.H.L	HP ₁	HP ₂	O.T	O.H.L	HP ₁	HP ₂	O.T	O.H.L
200	1/200	9.81	5.71	454	2200	8.76	5.01	480	2200	7.28	4.08	488	2200	5.65	3.05	488	2200	3.96	2.04	448	2200
	1/300	7.39	4.08	488	2200	6.31	3.40	480	2200	5.20	2.72	488	2200	4.00	2.04	488	2200	2.84	1.36	448	2200
	1/400	5.76	3.05	488	2200	4.91	2.55	480	2200	4.01	2.04	488	2200	3.13	1.52	488	2200	2.21	1.01	448	2200
	1/500	4.76	2.44	488	2200	4.04	2.04	480	2200	3.32	1.63	488	2200	2.59	1.21	488	2200	1.81	0.80	448	2200
	1/600	4.24	2.04	488	2200	3.61	1.69	480	2200	3.01	1.36	488	2200	2.35	1.01	488	2200	1.68	0.68	448	2200
	1/800	3.32	1.52	488	2200	2.85	1.27	480	2200	2.36	1.01	488	2200	1.83	0.76	488	2200	1.65	0.51	448	2200
	1/900	3.25	1.31	488	2200	2.80	1.08	480	2200	2.33	0.87	488	2200	1.20	0.43	488	2200	1.33	0.44	448	2200
	1/1000	2.50	1.227	488	2200	2.17	1.022	488	2200	1.82	0.818	488	2200	1.43	0.614	488	2200	1.02	0.409	488	2200
	1/1200	2.43	1.022	488	2200	1.10	0.852	488	2200	1.75	0.682	488	2200	1.38	0.511	488	2200	1.01	0.341	488	2200
	1/1500	1.95	0.818	488	2200	1.60	0.682	488	2200	1.40	0.545	488	2200	1.11	0.409	488	2200	0.80	0.273	488	2200
	1/1800	1.75	0.682	488	2200	1.49	0.566	488	2200	1.25	0.450	488	2200	1.00	0.341	488	2200	0.75	0.225	488	2200
	1/2400	1.50	0.511	488	2200	1.29	0.426	488	2200	1.10	0.341	488	2200	0.88	0.256	488	2200	0.66	0.171	488	2200
	1/3000	1.08	0.409	488	2200	0.92	0.341	488	2200	0.80	0.273	488	2200	0.64	0.205	488	2200	0.46	0.137	488	2200
1/3600	1.07	0.341	488	2200	0.91	0.284	488	2200	0.78	0.225	488	2200	0.63	0.171	488	2200	0.46	0.116	488	2200	
225	1/200	14.3	8.45	650	2500	12.8	7.44	685	2500	10.4	5.99	690	2500	8.13	4.48	690	2500	5.64	2.99	690	2500
	1/300	10.7	5.96	690	2500	9.08	4.97	690	2500	7.43	3.97	690	2500	5.76	2.97	690	2500	4.04	1.99	690	2500
	1/400	8.03	4.32	690	2500	6.81	3.60	690	2500	5.61	2.88	690	2500	4.36	2.16	690	2500	3.08	1.44	690	2500
	1/500	6.61	3.45	690	2500	5.64	2.88	690	2500	4.65	2.31	690	2500	3.61	1.72	690	2500	2.56	1.15	690	2500
	1/600	6.15	2.97	690	2500	5.24	2.48	690	2500	4.31	1.99	690	2500	3.40	1.48	690	2500	2.36	0.99	690	2500
	1/800	4.66	2.16	690	2500	3.96	1.80	690	2500	3.31	1.44	690	2500	2.59	1.08	690	2500	1.84	0.72	690	2500
	1/900	4.70	1.99	690	2500	4.01	1.65	690	2500	3.31	1.32	690	2500	2.63	0.99	690	2500	1.84	0.65	690	2500
	1/1000	3.54	1.734	690	2500	3.07	1.445	690	2500	2.57	1.156	690	2500	2.02	0.867	690	2500	1.45	0.578	690	2500
	1/1200	3.44	1.445	690	2500	3.01	1.205	690	2500	2.47	0.964	690	2500	1.95	0.723	690	2500	1.44	0.482	690	2500
	1/1500	2.75	1.156	690	2500	2.35	0.964	690	2500	1.98	0.771	690	2500	1.72	0.578	690	2500	1.14	0.386	690	2500
	1/1800	2.47	0.964	690	2500	2.11	0.800	690	2500	1.77	0.636	690	2500	1.42	0.482	690	2500	1.06	0.318	690	2500
	1/2400	2.13	0.723	690	2500	1.82	0.602	690	2500	1.56	0.482	690	2500	1.25	0.362	690	2500	0.93	0.421	690	2500
	1/3000	1.52	0.578	690	2500	1.30	0.482	690	2500	1.14	0.386	690	2500	0.90	0.289	690	2500	0.64	0.193	690	2500
1/3600	1.51	0.482	690	2500	1.29	0.401	690	2500	1.10	0.318	690	2500	0.89	0.241	690	2500	0.64	0.164	690	2500	
250	1/200	17.9	10.8	850	2700	15.2	8.99	850	2700	12.4	7.19	850	2700	9.58	5.39	850	2700	6.64	3.58	850	2700
	1/300	12.7	7.19	850	2700	10.7	5.99	850	2700	8.76	4.79	850	2700	6.80	3.59	850	2700	4.74	2.39	850	2700
	1/400	9.73	5.33	850	2700	8.25	4.44	850	2700	6.76	3.56	850	2700	5.27	2.67	850	2700	4.90	2.36	850	2700
	1/500	8.08	4.27	850	2700	6.84	3.56	850	2700	5.61	2.84	850	2700	4.40	2.12	850	2700	3.08	1.41	850	2700
	1/600	7.19	3.59	850	2700	5.16	2.52	850	2700	5.03	2.39	850	2700	3.95	1.79	850	2700	2.76	1.19	850	2700
	1/800	5.64	2.67	850	2700	4.79	2.21	850	2700	3.95	1.77	850	2700	3.08	1.32	850	2700	2.17	0.88	850	2700
	1/900	5.87	2.44	850	2700	5.00	2.04	850	2700	4.11	1.63	850	2700	3.27	1.21	850	2700	2.85	0.80	850	2700
	1/1000	4.36	2.136	850	2700	3.79	1.781	850	2700	3.17	1.425	850	2700	2.48	1.068	850	2700	1.78	0.712	850	2700
	1/1200	4.24	1.781	850	2700	3.71	1.484	850	2700	3.04	1.187	850	2700	2.41	0.891	850	2700	1.77	0.594	850	2700
	1/1500	3.39	1.424	850	2700	2.90	1.187	850	2700	2.44	0.950	850	2700	1.92	0.712	850	2700	1.40	0.475	850	2700
	1/1800	3.04	1.187	850	2700	2.59	0.985	850	2700	2.18	0.784	850	2700	1.75	0.594	850	2700	1.31	0.392	850	2700
	1/2400	2.62	0.890	850	2700	2.25	0.742	850	2700	1.92	0.594	850	2700	1.53	0.445	850	2700	1.14	0.297	850	2700
	1/3000	1.87	0.712	850	2700	1.61	0.594	850	2700	1.40	0.475	850	2700	1.12	0.356	850	2700	0.80	0.238	850	2700
1/3600	1.86	0.594	850	2700	1.60	0.494	850	2700	1.36	0.392	850	2700	1.10	0.297	850	2700	0.80	0.202	850	2700	
300	1/200	21.0	12.9	1012	3800	18.5	11.2	1059	3800	16.0	9.46	1122	3800	13.2	7.60	1195	3800	9.20	5.07	1200	3800
	1/300	16.4	9.45	1122	3800	14.5	8.27	1170	3800	12.1	6.80	1200	3800	9.47	5.07	1200	3800	6.53	3.33	1200	3800
	1/400	13.6	7.60	1197	3800	11.5	6.27	1200	3800	9.30	5.07	1200	3800	7.33	3.73	1200	3800	5.20	2.53	1200	3800
	1/500	10.9	5.87	1200	3800	9.33	4.93	1200	3800	7.60	4.00	1200	3800	6.00	2.93	1200	3800	4.27	2.00	1200	3800
	1/600	10.0	5.06	1200	3800	8.53	4.27	1200	3800	6.93	3.33	1200	3800	5.47	2.53	1200	3800	3.87	1.73	1200	3800
	1/800	7.86	3.73	1200	3800	6.66	3.20	1200	3800	5.47	2.53	1200	3800	4.27	1.87	1200	3800	3.07	1.20	1200	3800
	1/900	7.60	3.33	1200	3800	6.53	2.80	1200	3800	5.30	2.27	1200	3800	4.27	1.73	1200	3800	3.07	1.07	1200	3800
	1/1000	6.16	3.016	1200	3800	5.35	2.513	1200	3800	4.47	2.011	1200	3800	3.51	1.508	1200	3800	2.51	1.005	1200	3800
	1/1200	5.98	2.513	1200	3800	5.24	2.095	1200	3800	4.30	1.676	1200	3800	3.40	1.257	1200	3800	2.50	0.838	1200	3800
	1/1500	4.79	2.011	1200	3800	4.09	1.676	1200	3800	3.44	1.341	1200	3800	2.72	1.005	1200	3800	1.97	0.670	1200	3800
	1/1800	4.30	1.676	1200	3800	3.66	1.391	1200	3800	3.07	1.106	1200	3800	2.47	0.838	1200	3800	1.84	0.553	1200	3800
	1/2400	3.70	1.257	1200	3800	3.17	1.047	1200	3800	2.70	0.838	1200	3800	2.17	0.629	1200	3800	1.61	0.419	1200	3800
	1/3000	2.65	1.005	1200	3800	2.27	0.838	1200	3800	1.97	0.670	1200	3800	1.57	0.503	1200	3800	1.12	0.335	1200	3800
1/3600	2.62	0.838	1200	3800	2.25	0.697	1200	3800	1.91	0.553	1200	3800	1.55	0.419	1200	3800	1.12	0.285	1200	3800	

HP₁: 輸入馬力 Input HP.

HP₂: 輸出馬力 Output HP.

O.T.: 輸出扭矩 Output Torque (kg-m)

O.H.L.: 懸垂荷重 Overhung Load (kgf).

特性表
雙段實心
入力軸

特性表-入力直結型 Ratings for quill input shaft

輸入轉速 Input rpm		單段蝸輪 Single Reduction								輸入轉速 Input rpm		雙段蝸輪 Double Reduction							
Size	Ratio	1800 RPM				1500 RPM				Size	Ratio	1800 RPM				1500 RPM			
		HP ₁	HP ₂	O.T	O.H.L	HP ₁	HP ₂	O.T	O.H.L			HP ₁	HP ₂	O.T	O.H.L	HP ₁	HP ₂	O.T	O.H.L
50	1/10	0.25	0.19	0.79	100	0.25	0.19	0.93	107	80	1/200	0.25	0.12	9.72	400	0.25	0.11	11.30	400
	1/15	0.25	0.19	1.13	115	0.25	0.17	1.33	115		1/300	0.25	0.11	13.50	400	0.25	0.09	15.59	400
	1/20	0.25	0.16	1.39	115	0.25	0.16	1.64	115		1/400	0.25	0.09	16.15	400	0.25	0.08	18.72	400
	1/30	0.25	0.16	1.98	115	0.25	0.16	2.30	115		1/500	0.25	0.08	19.57	400	0.25	0.08	22.59	400
	1/40	0.25	0.13	2.30	115	0.25	0.13	2.68	115		1/600	0.25	0.08	22.22	400	0.25	0.08	25.62	400
	1/50	0.25	0.13	2.82	115	0.25	0.12	3.24	115		1/800	0.25	0.04	18.60	400	0.25	0.04	21.41	400
	1/60	0.25	0.12	3.15	115	0.25	0.12	3.61	115		1/900	0.25	0.07	28.25	400	0.25	0.07	32.49	400
60	1/10	0.50	0.40	1.60	98	0.50	0.39	1.90	104	100	1/200	0.50	0.25	21.23	575	0.50	0.25	24.92	622
	1/15	0.50	0.37	2.30	116	0.50	0.37	2.72	123		1/300	0.50	0.24	29.72	650	0.50	0.24	34.63	650
	1/20	0.50	0.36	2.93	138	0.50	0.36	3.46	146		1/400	0.50	0.23	37.01	650	0.50	0.21	43.16	650
	1/30	0.50	0.35	4.05	151	0.50	0.32	4.76	159		1/500	0.50	0.22	43.76	650	0.25	0.12	28.65	650
	1/40	0.50	0.32	5.00	178	0.50	0.29	5.84	189		1/600	0.50	0.20	47.74	650	0.25	0.11	31.51	650
	1/50	0.50	0.32	6.00	200	0.50	0.29	6.60	200		1/800	0.50	0.15	47.74	650	0.25	0.08	30.55	650
	1/60	0.50	0.29	7.2	200	0.50	0.29	7.90	200		1/900	0.25	0.08	28.64	650	0.25	0.08	34.37	650
70	1/10	1.00	0.80	3.22	128	1.00	0.80	3.84	136	120	1/200	1.00	0.51	41.01	618	1.00	0.49	48.16	675
	1/15	1.00	0.76	4.63	153	1.00	0.76	5.51	161		1/300	1.00	0.47	56.77	749	1.00	0.45	66.54	814
	1/20	1.00	0.76	6.06	178	1.00	0.75	7.17	188		1/400	1.00	0.44	72.59	854	1.00	0.44	84.66	925
	1/30	1.00	0.68	8.21	198	1.00	0.67	9.71	208		1/500	0.50	0.20	40.69	942	0.50	0.19	47.17	1000
	1/40	1.00	0.65	10.58	233	1.00	0.64	12.40	247		1/600	0.50	0.19	47.36	1000	0.50	0.19	55.20	1000
	1/50	0.50	0.28	5.66	266	0.50	0.27	6.62	282		1/800	0.50	0.12	44.00	1000	0.50	0.12	50.80	1000
	1/60	0.50	0.27	6.66	289	0.50	0.27	7.82	300		1/900	0.50	0.16	60.64	1000	0.50	0.16	70.43	1000
80	1/10	2.00	1.65	6.59	180	2.00	1.61	7.72	191	135	1/200	2.00	1.12	89.36	960	2.00	1.09	104.9	1045
	1/15	2.00	1.57	9.41	215	2.00	1.56	11.16	228		1/300	2.00	1.04	125	1156	2.00	1.03	140.0	1200
	1/20	2.00	1.53	12.22	253	2.00	1.52	14.50	267		1/400	2.00	0.99	140	1200	2.00	0.96	140.0	1200
	1/30	2.00	1.44	17.13	277	2.00	1.33	19.20	294		1/500	1.00	0.47	95	1200	1.00	0.45	111.4	1200
	1/40	2.00	1.29	15.14	326	2.00	1.26	17.02	347		1/600	1.00	0.44	106	1200	1.00	0.43	124.1	1200
	1/50	1.00	0.65	13.10	364	1.00	0.64	15.25	385		1/800	1.00	0.31	102	1200	1.00	0.31	118.5	1200
	1/60	1.00	0.60	14.28	400	1.00	0.57	15.70	400		1/900	1.00	0.36	131	1200	1.00	0.35	140.0	1200
100	1/10	3.00	2.45	9.81	167	3.00	2.44	11.67	177	155	1/200	3.00	1.65	132.7	1500	3.00	1.63	156.1	1500
	1/15	3.00	2.37	14.20	204	3.00	2.35	16.84	217		1/300	3.00	1.56	187.2	1500	3.00	1.51	217.3	1500
	1/20	3.00	2.33	18.66	239	3.00	2.32	22.18	252		1/400	3.00	1.51	240.3	1500	2.00	0.98	187.2	1500
	1/30	3.00	2.13	25.57	265	3.00	2.08	30.05	281		1/500	2.00	0.96	192.4	1500	2.00	0.93	224.5	1500
	1/40	2.00	1.39	22.16	316	2.00	1.36	26.16	336		1/600	2.00	0.88	211.8	1500	2.00	0.84	242.0	1500
	1/50	2.00	1.32	26.61	364	2.00	1.31	31.39	386		1/800	2.00	0.64	206.4	1500	2.00	0.61	240.0	1500
	1/60	2.00	1.27	30.40	400	2.00	1.31	32.70	424		1/900	2.00	0.68	242.0	1500	2.00	0.57	242.0	1500
120	1/10	5.00	4.12	16.65	177	5.00	4.11	19.63	184	175	1/200	5.00	2.83	220.2	1800	5.00	2.77	259.3	1800
	1/15	5.00	3.99	23.86	218	5.00	3.96	28.41	231		1/300	5.00	2.67	318.7	1800	3.00	1.66	237.8	1800
	1/20	5.00	3.85	30.76	270	5.00	3.81	36.54	285		1/400	3.00	1.49	234.1	1800	3.00	1.47	274.7	1800
	1/30	5.00	3.19	43.21	285	5.00	3.56	51.14	302		1/500	3.00	1.49	292.0	1800	3.00	1.47	343.2	1800
	1/40	3.00	2.04	32.49	357	3.00	2.00	38.33	380		1/600	3.00	1.36	320.0	1800	3.00	1.23	345.0	1800
	1/50	3.00	2.08	41.56	404	3.00	2.04	49.05	429		1/800	3.00	1.11	345.0	1800	3.00	0.92	345.0	1800
	1/60	3.00	1.95	46.68	453	3.00	2.20	51.90	481		1/900	3.00	0.99	345.0	1800	3.00	0.83	345.0	1800
135	1/10	7.50	6.25	24.92	304	7.50	6.23	29.75	319	200	1/200	7.50	4.36	347.6	2200	7.50	4.28	409.6	2200
	1/15	7.50	6.08	36.32	362	7.50	6.04	43.28	384		1/300	5.00	2.75	329.1	2200	5.00	2.68	385.7	2200
	1/20	7.50	6.00	47.82	426	7.50	5.93	56.74	449		1/400	5.00	2.64	422.5	2200	5.00	2.55	488.0	2200
	1/30	7.50	5.57	66.64	468	7.50	5.51	78.99	496		1/500	5.00	2.44	488.0	2200	5.00	2.04	488.0	2200
	1/40	5.00	3.63	57.89	566	5.00	3.56	68.12	599		1/600	5.00	2.04	488.0	2200	5.00	1.69	488.0	2200
	1/50	5.00	3.52	70.13	650	5.00	3.28	78.70	691		1/800	5.00	1.52	488.0	2200	5.00	1.27	488.0	2200
	1/60	5.00	2.80	67.0	724	5.00	2.48	71.2	769		1/900	5.00	1.31	488.0	2200	5.00	1.08	488.0	2200
155	1/10	10	8.30	33.0	1500	10	8.28	39.5	1500	225	1/200	10.0	5.92	471.1	2500	10.0	5.82	555.8	2500
	1/15	10	8.08	46.3	1500	10	8.05	55.7	1500		1/300	7.50	4.17	482.5	2500	7.50	4.09	568.6	2500
	1/20	10	7.92	63.0	1500	10	7.85	74.9	1500		1/400	7.50	2.27	643.0	2500	7.50	3.60	690.0	2500
	1/30	10	7.35	84.8	1500	10	7.29	101	1500		1/500	7.50	3.45	690.0	2500	7.50	2.88	690.0	2500
	1/40	7.5	5.36	85.3	1500	7.5	5.32	102	1500		1/600	7.50	2.97	690.0	2500	7.50	2.48	690.0	2500
	1/50	7.5	5.23	104	1500	7.5	5.14	123	1500		1/800	7.50	2.16	690.0	2500	7.50	1.80	690.0	2500
	1/60	7.5	5.12	122	1500	7.5	4.99	143	1500		1/900	7.50	1.99	690.0	2500	7.50	1.65	690.0	2500
175	1/10	15	12.5	48.5	1770	15	12.4	57.7	1800										
	1/15	15	12.1	73.7	1800	15	12.0	87.7	1800										
	1/20	15	11.9	94.7	1800	15	11.8	113	1800										
	1/30	15	11.1	133	1800	15	11.0	158	1800										
	1/40	10	7.27	116	1800	10	7.21	138	1800										
	1/50	10	6.96	138	1800	10	6.90	165	1800										
	1/60	10	6.93	160	1800	10	6.86	190	1800										

特性表
入力直結型

零件規格 Parts Specification

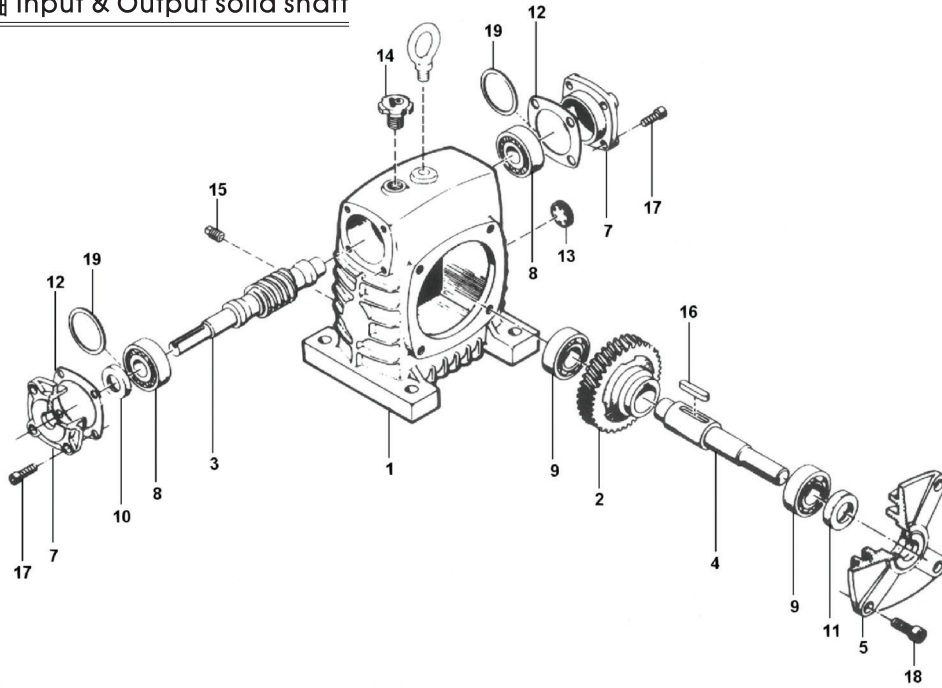
實心入力軸 Input Shaft					實心出力軸 Output Shaft				
規格 Size	入力軸承 Bearing	入力軸油封 Input oil seal	入力軸鍵 Input Key	小蓋螺絲 Bolt	規格 Size	出力軸承 Bearing	出力軸油封 Output oil seal	出力軸鍵 Output Key	大蓋螺絲 Bolt
40	6203x2	TC17x30x7	4x4x25L	M6x16L	40	6203x2	TC17X30X7	5x5x30L	M6x16L
50	6203x2	SC17x30x7	4x4x25L	M6x16L	50	6204x2	TC20X35X7	5x5x35L	M8x16L
60	30204x2	Sc20x35x7	5x5x35L	M6x16L	60 (TKJ)	6205x2	TC25X40X7	7x7x45L	M8x16L
						(6206x2)	(TC30X50X8)		
70	30205x2	SC25x40x7	5x5x35L	M8x20L	70	6206x2	TC30X50X11	7x7x55L	M10x20L
80	30206x2	SC30x50x11	7x7x45L	M8x20L	80	6207x2	TC35X55X11	10x8x60L	M10x20L
100	30207x2	SC35x55x8	7x7x45L	M10x25L	100	6208x2	TC40X62X12	10x8x60L	M12x25L
120	30308x2	TC40x62x12	7x7x55L	M10x25L	120	6210x2	TC50X80X12	12x8x70L	M14x25L
135	30309x2	TC45x68x12	10x8x60L	M12x30L	135	6212x2	TC60X82X12	15x10x80L	M14x30L
155	30309x2	TC45x68x12	10x8x60L	M14x35L	155	32213x2	TC65X95X13	15x10x100L	M14x35L
175	30311x2	SC55x80x13	12x8x70L	M14x40L	175	32214x2	TC70X100X13	18x11x100L	M16x40L
200	30312x2	TC60x82x12	12x8x90L	M16x40L	200	32215x2	TC75X105X13	20x12x115L	M14x40L
225	30312x2	TC60x82x12	15x10x90L	M16x40L	225	32217x2	TC85X120X12	20x12x115L	M14x40L
250	30313x2	Tc65x95x14	15x10x100L	M16x50L	250	32219x2	TC95X135X13	24x16x150L	M16x50L
300	32216x2	Tc80x105x13	18x11x110L	M14x40L	300	32220x2	TC100X125X13	28x16x160L	M16x50L
	NJ316x1								
	30316x2								
350	32218x2	Tc90x120x13	20x12x130L	M18x50L	350	32224x2	TC120X150X13	32x18x180L	M20x50L
	NJ318x1								
	30318x2								

零件規格

直結型入力軸 Quill Input Shaft					中空型出力軸 Hollow Output Shaft			
規格 Size	軸承 Bearing	油封 Oil seal	螺絲 Screw	馬力 Power	規格 Size	軸承 Bearing	油封 Oil seal	螺絲 Screw
40	5203 x1	SC 25x35x7	M6x16L	0.25HP,0.5HP	40	6006 x2	TC 30X50X8	M6x16L
50	5203 x1	SC 25x35x7	M6x16L	0.25HP,0.5HP	50	6008 x2	TC 40X52X7	M8x16L
60	6204x1/6005x1	SC 25x35x7	M6x16L	0.25HP,0.5HP 1 HP	60	6009 x2	TC 45X60X7	M8x16L
	5204x1	SC 30x45x7						
70	6204ZZx2	SC 35x50x7	M8x20L	0.5HP 1HP,2HP	70	6010 x2	TC 50X72X12	M10x20L
	6004ZZx2							
80	6205ZZx2	TC 40x50x8	M8x20L	1HP, 2HP	80	6011 x2	TC 55X80X12	M10x20L
100	6206ZZx2	SC 50x60x8	M10x25L	2HP,3HP	100	6012 x2	TC 60X82X12	M12x25L
120	30210 x2	SC 50x60x7	M10x25L	2HP,3HP	120	6014 x2	TC 70X100X13	M14x25L
135	30309 x2	TC 45x68x12	M12x30L	3HP,5HP 7.5HP	135	6017 x2	TC 85X120X12	M14x30L
	6211x1/6013x1	TC 65x82x10						
155	6211x1/6013x1	TC65x82x10	M14x35L	7.5HP/10HP	155	6020 x 2	TC100X125X13	M10x30L M14x35L
175	30311x1	Tc65x95x14	M14x40L	7.5HP/10HP	175	6022 x 2	TC110X140X14	M10x30L
	32213x1							M16x40L

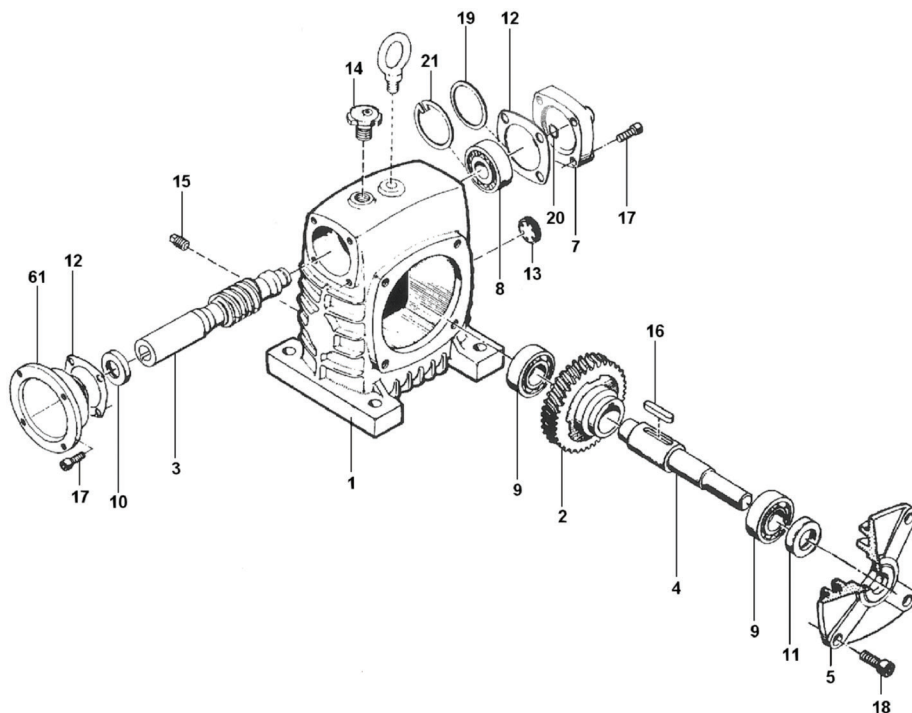
單段蝸輪減速機分解圖 Single Reduction spare parts

入力/出力實心軸 Input & Output solid shaft



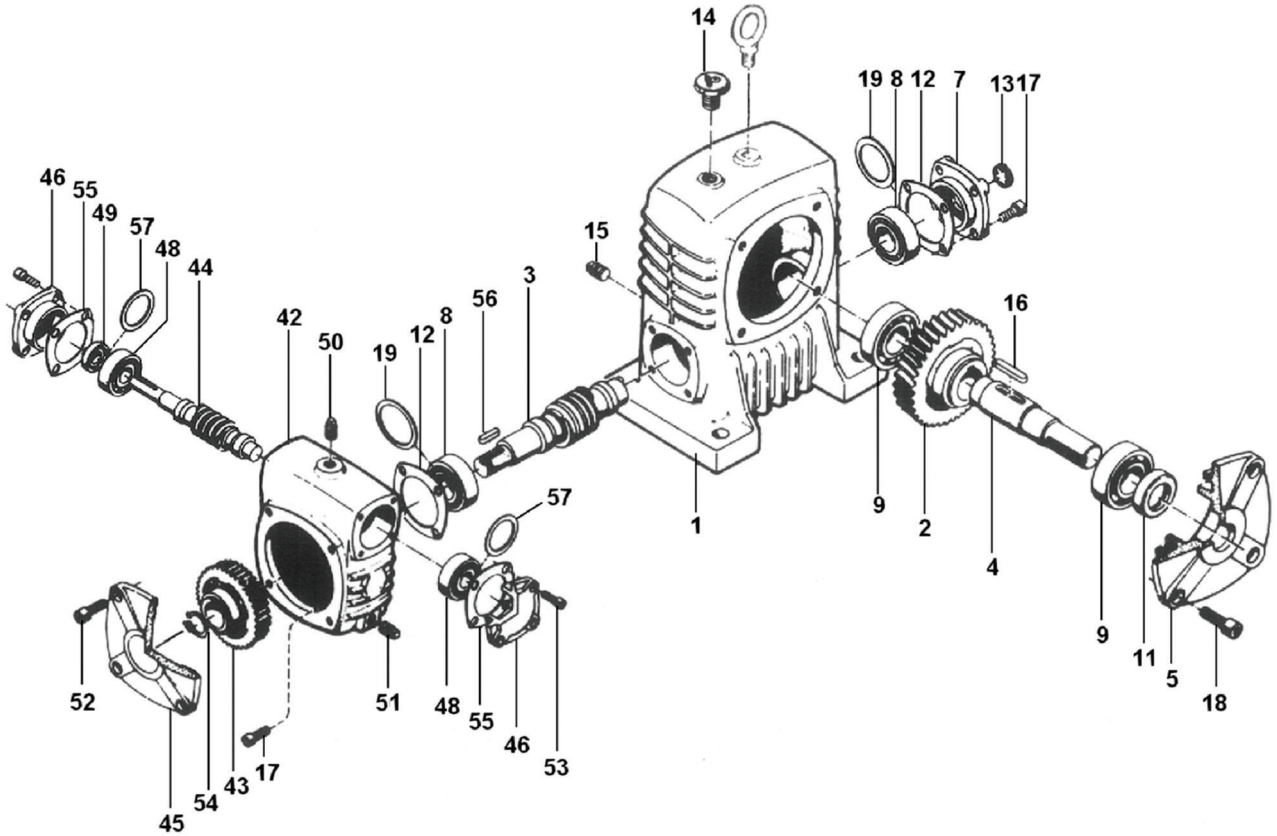
No	零件 Parts	No	零件 Parts	No	零件 Parts
1	TK本體 TK Housing	8	入力軸承 Bearing input	16	鍵 key
1-1	BH本體 BH Housing	9	出力軸承 Bearing output	17	入力蓋螺栓 bolt
2	蝸輪 Worm wheel	10	入力油封 Oil seal input	18	出力蓋螺栓 bolt
3	入力軸 Worm shaft	11	出力油封 Oil seal output	19	填隙片 Shim
4	出力軸 Output shaft	12	墊片 Gasket	20	扣環 Snap ring
5	出力軸蓋 Output shaft cover	13	油鏡 Oil guage	21	扣環 Snap ring
6	吊環 Eye bolt	14	透氣塞 Breather	61	入力法蘭 Flange
7	入力軸蓋 Input shaft cover	15	洩油栓 Drain plug		

入力直結/出力實心軸 Quill Input shaft & Output solid shaft



單段蝸輪減速機分解圖

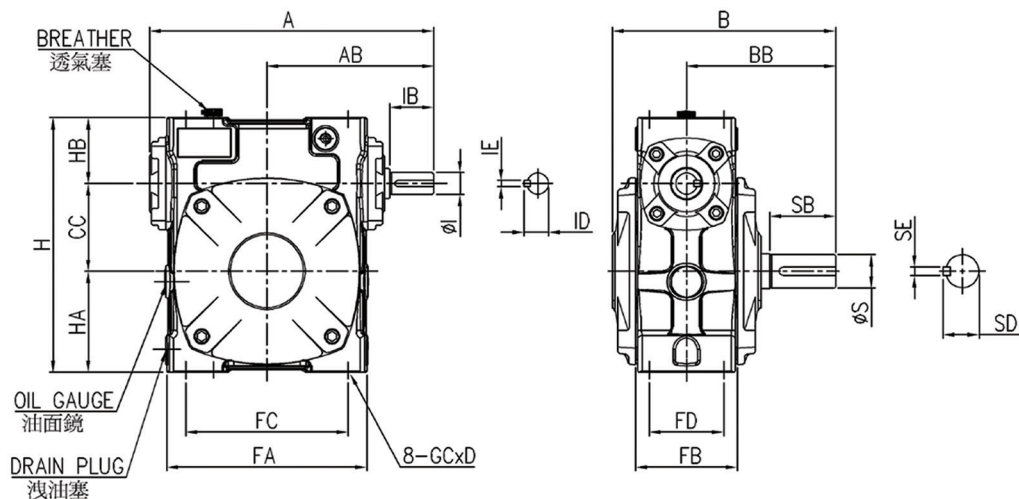
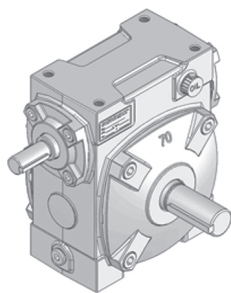
雙段蝸輪減速機分解圖 Double reduction spare parts



雙段蝸輪減速機分解圖

No	零件 Parts	No	零件 Parts	No	零件 Parts
1	本體 Housing-secondary	13	油鏡 Oil guage	46	入力軸蓋 Input shaft cover
2	蝸輪 Worm wheel	14	透氣塞 Breather	48	入力軸承 Bearing-input
3	入力軸 Worm shaft	15	洩油栓 Drain plug	49	入力油封 Oil seal-input
4	出力軸 Output shaft	16	鍵 key-worm wheel	50	透氣塞 Breather
5	出力軸蓋 Output cover	17	入力蓋螺栓 Bolt-input cover	51	洩油栓 Drain plug
6	吊環 Eye bolt	18	出力蓋螺栓 Bolt-output cover	52	螺栓 Bolt
7	入力軸蓋 Input cover	19	填隙片 Shim	53	螺栓 Bolt
8	軸承 Bearing	42	本體 Housing-primary	54	扣環 Snap ring
9	出力軸承 Bearing-output	43	蝸輪 Worm wheel	55	墊片 Packing
11	出力油封 Oil seal-output	44	入力軸 Worm shaft	56	鍵 key
12	墊片 Gasket	45	出力軸蓋 Output shaft cover	57	填隙片 Shim

BH 40~175



尺寸表 Dimension

規格 Size	減速比 Ratio	A	AB	B	BB	CC	FA	FB	FC	FD	GCxD	H	HA	HB
40	1:10 1:15 1:20 1:30 1:40 1:50 1:60	160	96	130	84	40	102	68	80	54	M8x16L	127	53	34
50		175	105	145	95	50	115	68	90	50	M8x16L	150	65	35
60		195	120	165	110	60	127	78	100	54	M10x20L	177	75	42
70		234	140	195	130	70	156	88	125	66	M10x20L	205	85	50
80		264	160	210	140	80	176	101	145	75	M10x20L	232	92	60
100		322	190	260	170	100	227	112	185	85	M12x24L	290	115	75
120		385	230	290	190	120	265	132	220	100	M14x28L	370	155	95
135		435	260	320	210	135	298	144	260	110	M16x32L	425	185	105
155		494	302	387	252	155	340	164	280	120	M16x35L	423	165	103
175		541	325	404	262	175	370	170	310	120	M20x30L	480	205	100

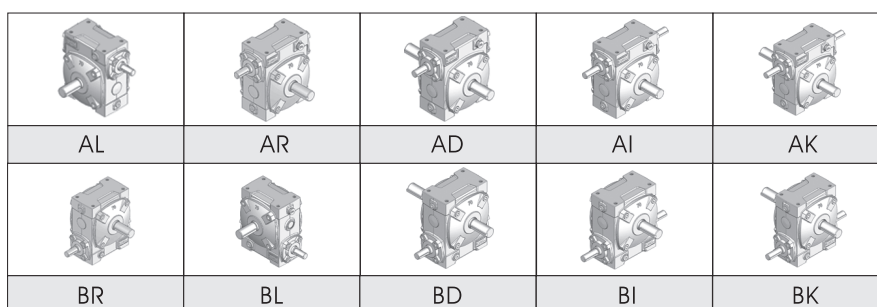
規格 Size	減速比 Ratio	實心入力軸 Solid Input Shaft				實心出力軸 Solid Output Shaft				油量 (l)	概重 (kg)
		φ I(h6)	IB	ID	IE	φ S(H6)	SB	SD	SE		
40	1:10 1:15 1:20 1:30 1:40 1:50 1:60	12	28	13.5	4	15	35	17	5	0.20	4.1
50		12	30	13.5	4	17	40	19	5	0.25	4.7
60		15	40	17	5	22	50	25	7	0.41	6.9
70		18	40	20	5	28	60	31	7	0.66	11.9
80		22	50	25	7	32	65	35	10	1.00	16.0
100		25	50	28	7	38	75	41	10	1.65	35.0
120		30	65	33	7	45	85	48	12	3.82	51.0
135		35	75	38	10	55	95	60	15	5.32	72.0
155		40	85	43	10	60	110	65	15	5.45	106.0
175		45	85	48	12	65	110	70	18	8.15	146.0

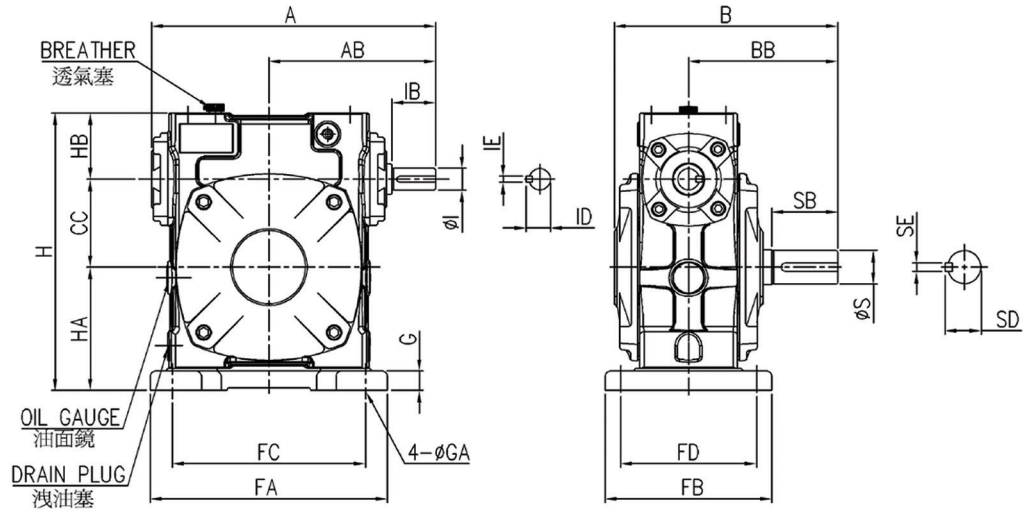
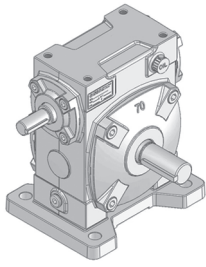
BH 135 - 60 AR

1 2 3 4

1. 機型 Type
2. 規格 Size
3. 速比 Ratio
4. 軸配置 Shaft Location

軸配置 Shaft Location





尺寸表 Dimension

規格 Size	減速比 Ratio	A	AB	B	BB	CC	FA	FB	FC	FD	G	GA	H	HA	HB
40	1:10	160	96	129	84	40	125	110	100	90	12	10	140	65	34
50		175	105	145	95	50	140	120	110	95	13	11	165	80	35
60	1:15	195	120	165	110	60	150	130	120	105	15	11	195	93	42
70	1:20	234	140	195	130	70	190	150	150	115	18	15	225	105	50
80	1:30	264	160	210	140	80	220	170	180	135	18	15	252	112	60
100	1:40	322	190	260	170	100	270	190	220	155	22	15	315	140	75
120	1:50	385	230	290	190	120	320	230	260	180	22	18	395	180	95
135	1:60	435	260	320	210	135	350	250	290	200	27	18	455	215	105
155		494	302	387	252	155	390	280	320	220	27	20	458	200	103

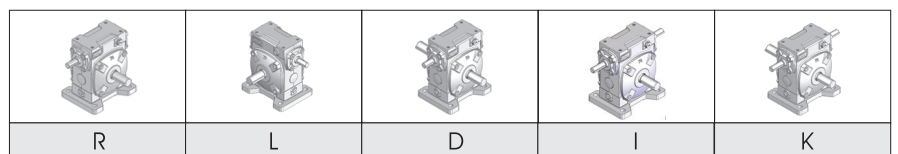
規格 Size	減速比 Ratio	實心入力軸 Solid Input Shaft				實心出力軸 Solid Output Shaft				油量 (l)	概重 (kg)
		ø I(h6)	IB	ID	IE	ø S(h6)	SB	SD	SE		
40	1:10	12	28	13.5	4	15	35	17	5	0.20	4.5
50		12	30	13.5	4	17	40	19	5	0.25	4.9
60	1:15	15	40	17	5	22	50	25	7	0.41	7.2
70	1:20	18	40	20	5	28	60	31	7	0.66	13.3
80	1:30	22	50	25	7	32	65	35	10	1.00	18.0
100	1:40	25	50	28	7	38	75	41	10	1.65	38.0
120	1:50	30	65	33	7	45	85	48	12	3.82	56.0
135	1:60	35	75	38	10	55	95	60	15	5.32	78.0
155		40	85	43	10	60	110	65	15	5.45	113.0

BHA 135 - 60 R

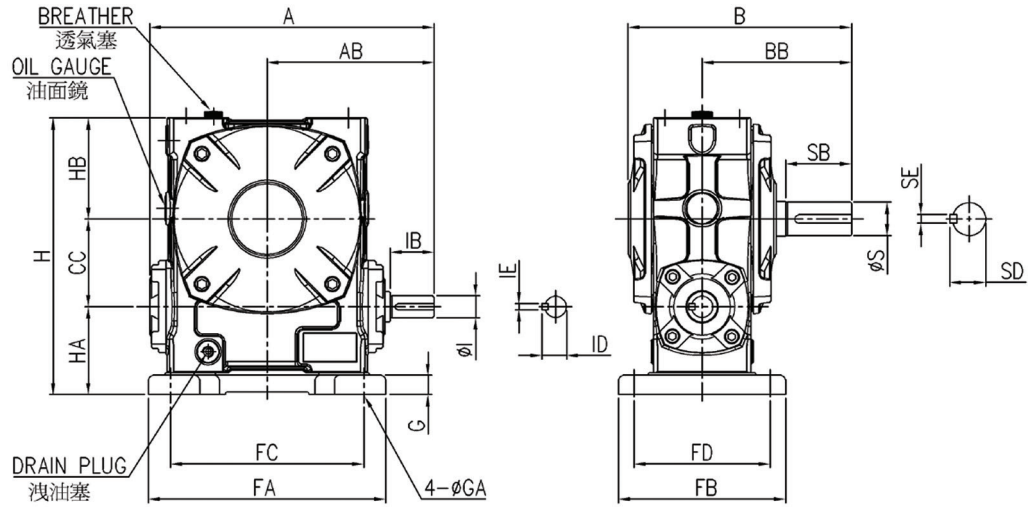
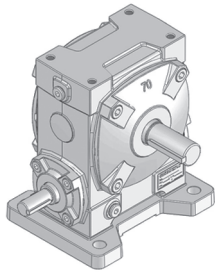
1 2 3 4

1. 機型 Type
2. 規格 Size
3. 速比 Ratio
4. 軸配置 Shaft Location

軸配置 Shaft Location



BHB 40~155



尺寸表 Dimension

規格 Size	減速比 Ratio	A	AB	B	BB	CC	FA	FB	FC	FD	G	GA	H	HA	HB
40	1:10 1:15 1:20 1:30 1:40 1:50 1:60	160	96	129	84	40	125	110	100	90	12	10	140	46	53
50		175	105	145	95	50	140	120	110	95	13	11	165	50	65
60		195	120	165	110	60	150	130	120	105	15	11	195	60	75
70		234	140	195	130	70	190	150	150	115	18	15	225	70	85
80		264	160	210	140	80	220	170	180	135	18	15	252	80	92
100		322	190	260	170	100	270	190	220	155	22	15	315	100	115
120		385	230	290	190	120	320	230	260	180	22	18	395	120	155
135		435	260	320	210	135	350	250	290	200	27	18	455	135	185
155		494	302	387	252	155	390	280	320	220	27	20	458	138	165

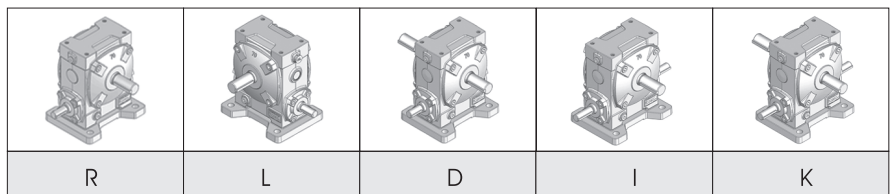
規格 Size	減速比 Ratio	實心入力軸 Solid Input Shaft				實心出力軸 Solid Output Shaft				油量 (l)	概重 (kg)
		φ I(h6)	IB	ID	IE	φ S(h6)	SB	SD	SE		
40	1:10 1:15 1:20 1:30 1:40 1:50 1:60	12	28	13.5	4	15	35	17	5	0.30	4.5
50		12	30	13.5	4	17	40	19	5	0.40	4.9
60		15	40	17	5	22	50	25	7	0.57	7.2
70		18	40	20	5	28	60	31	7	0.95	13.3
80		22	50	25	7	32	65	35	10	1.50	18.0
100		25	50	28	7	38	75	41	10	2.70	38.0
120		30	65	33	7	45	85	48	12	4.66	56.0
135		35	75	38	10	55	95	60	15	6.11	78.0
155		40	85	43	10	60	110	65	15	7.41	113.0

BHB 135 - 60 R

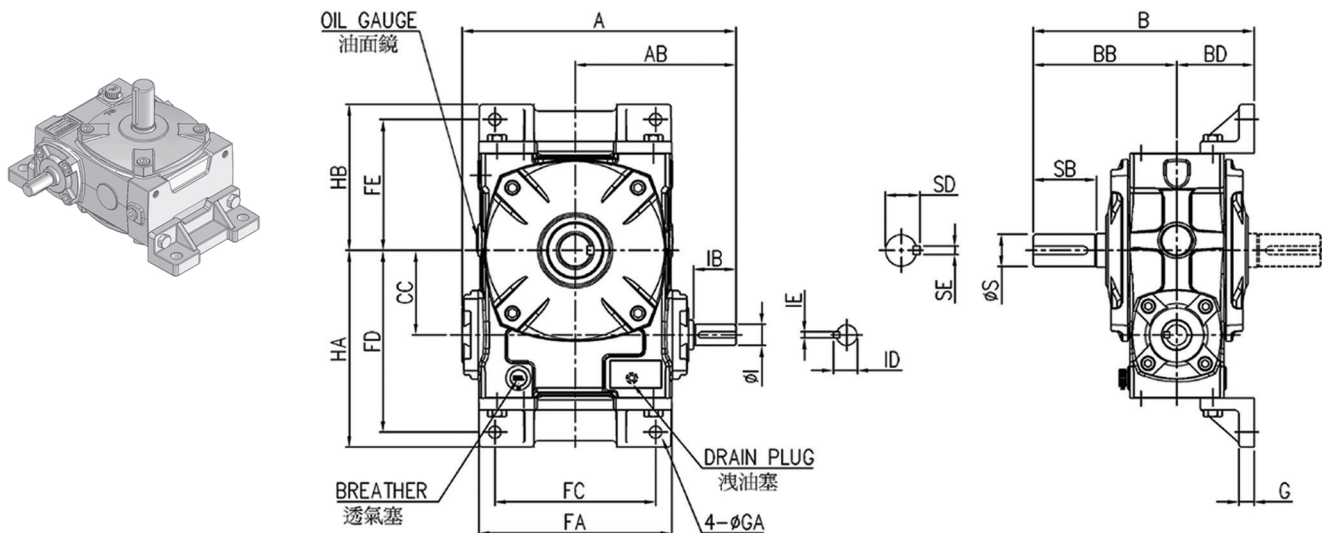
1 2 3 4

1. 機型 Type
2. 規格 Size
3. 速比 Ratio
4. 軸配置 Shaft Location

軸配置 Shaft Location



BHV 40~155



尺寸表 Dimension

規格 Size	減速比 Ratio	A	AB	B	BB	BD	CC	FA	FC	FD	FE	G	GA	HA	HB
40	1:10 1:15 1:20 1:30 1:40 1:50 1:60	160	96	131	84	47	40	104	80	96	75	10	9	108	87
50		175	105	145	95	50	50	115	90	110	90	14	11	123	102
60		195	120	165	110	55	60	125	100	129	102	15	11	144	116
70		234	140	195	130	65	70	155	120	155	120	18	15	170	135
80		264	160	212	140	72	80	174	140	180	132	18	15	195	147
100		322	190	260	170	90	100	224	190	215	155	20	15	233	172
120		385	230	290	190	100	120	264	220	255	195	16	18	278	217
135		435	260	320	210	110	135	304	260	285	230	23	18	308	252
155		494	302	392	252	140	155	315	280	323	230	15	20	346	254

規格 Size	減速比 Ratio	實心入力軸 Solid Input Shaft				實心出力軸 Solid Output Shaft				油量 (l)	概重 (kg)
		φ I(h6)	IB	ID	IE	φ S(h6)	SB	SD	SE		
40	1:10 1:15 1:20 1:30 1:40 1:50 1:60	12	28	13.5	4	15	35	17	5	0.38	4.7
50		12	30	13.5	4	17	40	19	5	0.30	5.7
60		15	40	17	5	22	50	25	7	0.43	8.2
70		18	40	20	5	28	60	31	7	0.75	14.2
80		22	50	25	7	32	65	35	10	1.15	19.0
100		25	50	28	7	38	75	41	10	2.15	40.0
120		30	65	33	7	45	85	48	12	4.00	57.0
135		35	75	38	10	55	95	60	15	5.68	80.0
155		40	85	43	10	60	110	65	15	7.40	129.0

BHV 135 - 60 AR

1 2 3 4

1. 機型 Type 2. 規格 Size
3. 速比 Ratio 4. 軸配置 Shaft Location

軸配置 Shaft Location

AR	AL	AI	DR	K
BR	BL	BI	DL	